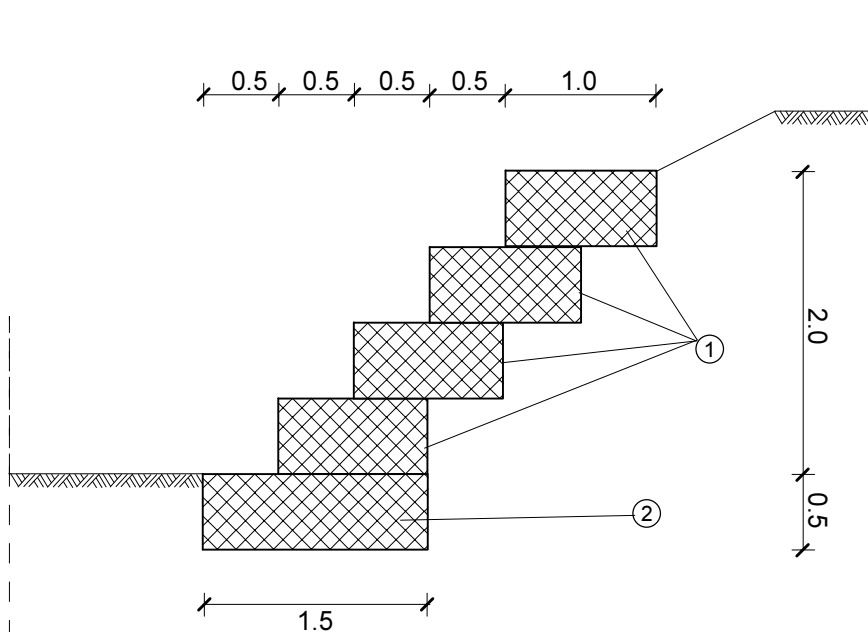


# TYP BUDOWLI

Skala 1:50



Opaska z koszy siatkowo-kamiennych  
o wymiarach:

① - 5.0x1.0x0.5 m

② - 5.0x1.5x0.5 m

Nazwa opracowania	Uproszczona dokumentacja techniczna				
	Imię i Nazwisko Nr uprawnień	Podpis	Nazwa opracowania		
Autor	mgr inż. Krzysztof Liszkowski Upr. bud. Nr 30/2000 Specjalność : konstrukcyjno-budowlana		"Odbudowa przyczółków mostu wraz z progiem zwalniającym oraz jego zabezpieczeniem w m. Juszczyzna w km 0+041 ( w okolicy domu nr 88A)" gm. Radziechowy-Wieprz, pow. żywiecki, woj. śląskie.		
Inwestor	Urząd Gminy Radziechowy-Wieprz Wieprz 700, 34-381 Radziechowy				
Data wrzesień 2015	Stadium Uproszczona dokumentacja techniczna	Nazwa rysunku:  Typ budowli		Skala  1 : 50	Rys.nr:  5-1