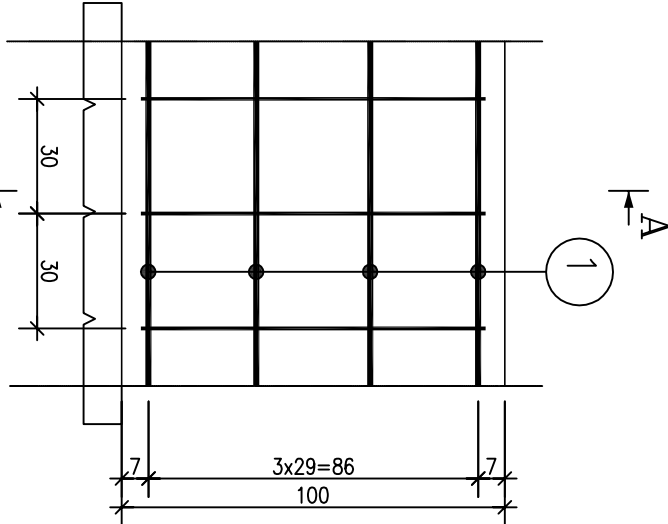
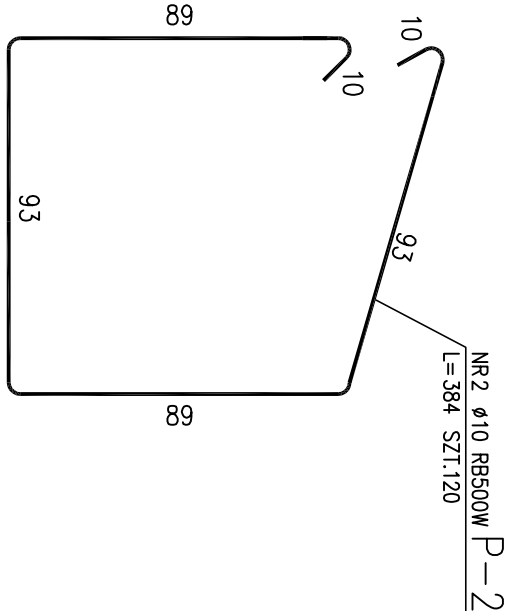
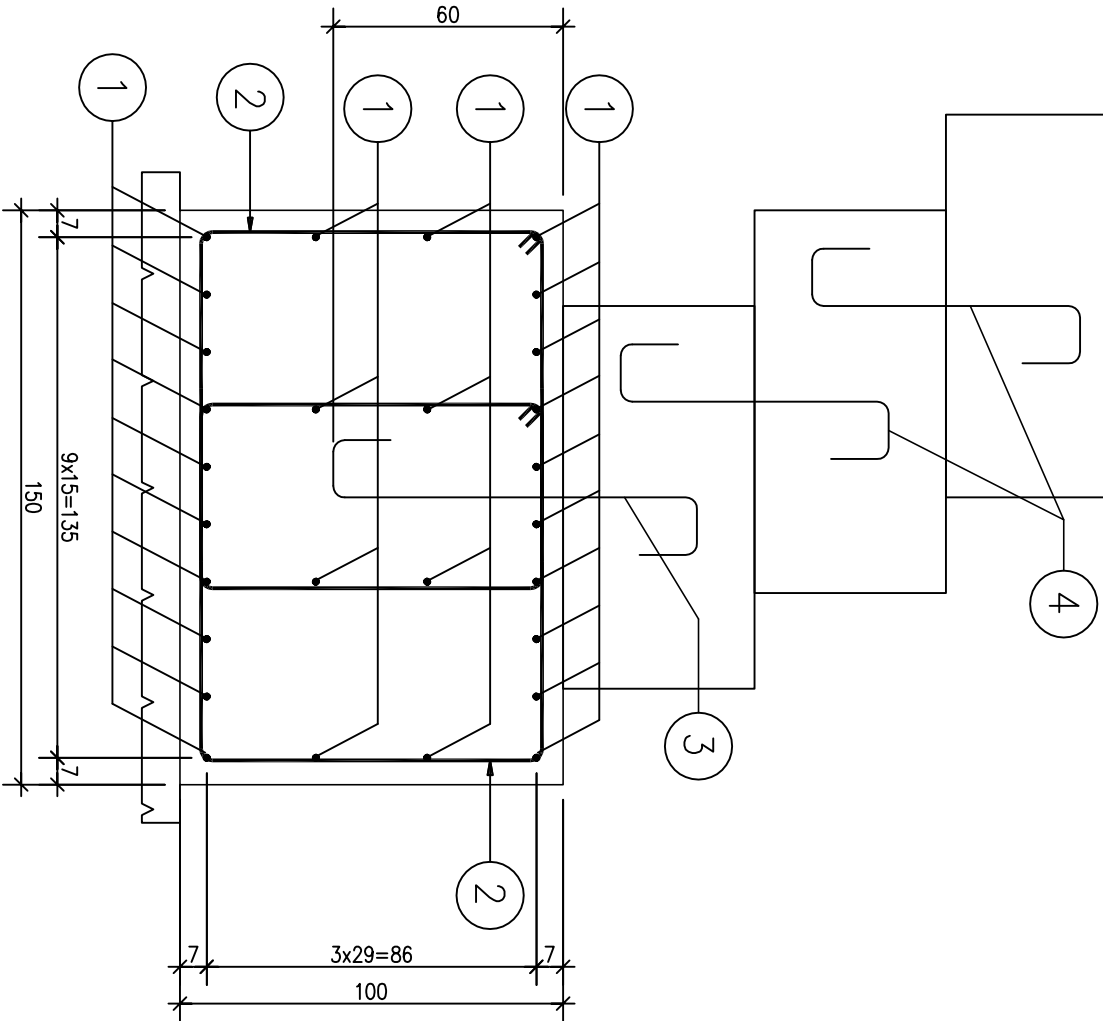


LAWA ŻELBETOWA Ł-1
Długość całkowita L=17,0mb

Skala 1:20

Przekrój A-A

Skala 1:20



UWAGI:

- WSZYSTKIE WYMIARY PODANO W [cm]
- DŁUGOŚCI PRĘTÓW PODANO W [cm]
- BETON KONSTRUKCYJNY C25/30 (B30) HYDROTECHNICZNY NA CEMENTIE CEM III
- STAL ZBROJENIOWA:
 - ZBROJENIE GŁÓWNE: STAL A-IIIN (RB500W)
 - STRZEMIIONA: STAL A-IIIN (RB500W)
- OTULINA PRĘTÓW ZBROJENIOWYCH:
 - SPÓD ORAZ BOKI LAWY – 50mm
 - GÓRA LAWY – 50mm
- RYSunEK ROZPATRYWAĆ ZGODNIE Z PROJEKTEM Zagospodarowania Terenu – Rys. 01 ORAZ PRZKROJEŁM NA RYSUNKU NR 02
- ZAKŁAD PRĘTÓW NAPRZEMIENNE NA DŁUGOŚCI 1m, MAKSYMALNIE DO 50% ZBROJENIA PODŁUŻNEGO W JEDNYM PRZKROJU.

ZESTAWIENIE STALI

POZ.	NR PRĘTA	RODZAJ STALI	DŁUGOŚĆ [cm]	LICZBA SZTUK	DŁ. ŁĄCZNA [m]	
					A-IIIN	RB500W
P-2	1	ø16 A-IIIN	1820	28	537.6	
	2	ø10 RB500W	384	120		460.8
	3	ø16 A-IIIN	155	18	27.9	
	4	ø16 A-IIIN	130	58	75.4	
DŁUGOŚĆ RAZEM [m]					640.9	460.8
MASA JEDNOSTKOWA [kg/m]					1.578	0.617
MASA [kg]					1011.34	284.31
MASA OGÓŁEM [kg]						1295.65
WYKONAĆ: x 1						1295.65

UWAGA : Wszystkie wymiary prętów poddane sq w osiach prętów.
OBJĘTOŚĆ CHUDEGO BETONU (B15): 3,1m³

ZESTAWIENIE BETONU

NR POZ. ELEMENTU	ILUŚĆ SZTUK	KLASA BETONU	CAŁKOWITA OBJĘTOŚĆ [m³]
Ł-1	1	B30	25,5

STADIUM:	PROJEKT BUDOWLANO WYKONAWCZY		
ZAMIERZENIE BUDOWLANE:	ODBUDOWA PODMYTEGO KORPUSU DROGI GMINNEJ DO DURAJA 2 W MIEJSCOWOŚCI BYSTRA W KM 1+467 – 1+487		
LOKALIZACJA:	BYSTRA – DROGA DO DURAJA 2 GMINA RADZIECHOWY – WIEPRZ POWIAT ŻYwiecki woj. śląskie		
INWESTOR:	URZĄD GMINY RADZIECHOWY – WIEPRZ WIEPRZ 700, 34–381 RADZIECHOWY		
PROJEKTOWAŁ:	Tytuł, imię i nazwisko:	NR uprawnień, specjalność:	Podpis:
Andrzej Boczkowski 43-385 Jasienica 1100 Upr. bud. Nr 7790-Upr. inż. 131/94 Upr. drog. Nr 121/94-Upr. Techn. DT-WB7/02365/02/10			
Tytuł rysunku: ZBROJENIE LAWY POD KOSZE KAMIENNO SIATKOWE. POZYCJA Ł-1			
BRANŻA KONSTRUKCYJNA	DATA: 03.2016	SKALA: 1:20	RYSunEK NR: 06