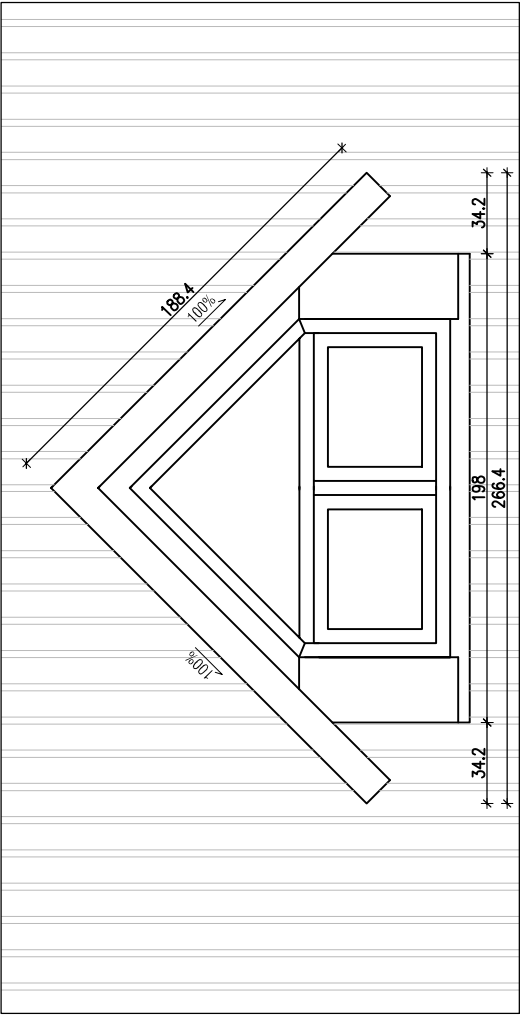
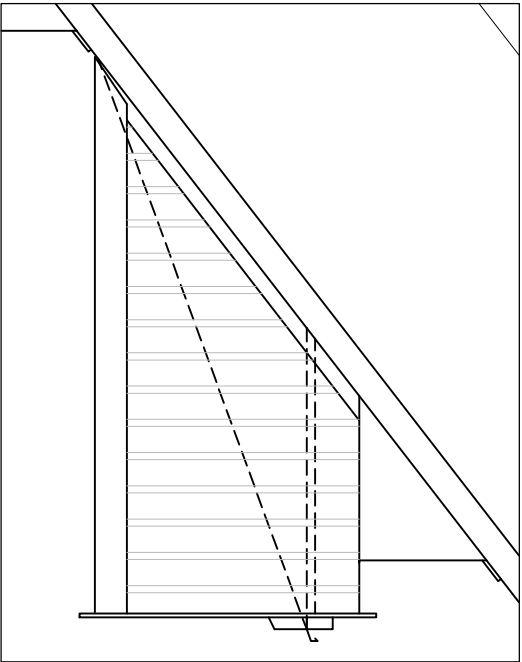


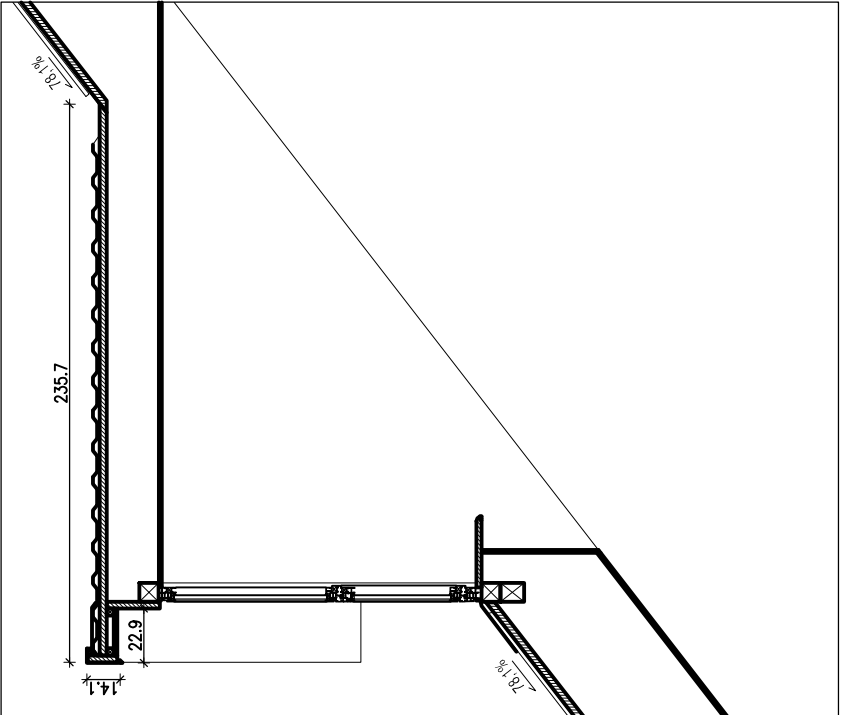
WIDOK FRONTOWY, 1:20



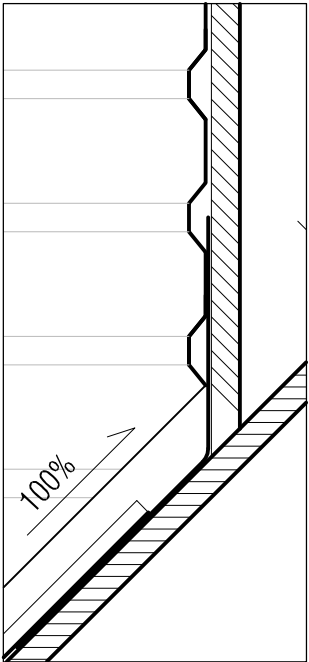
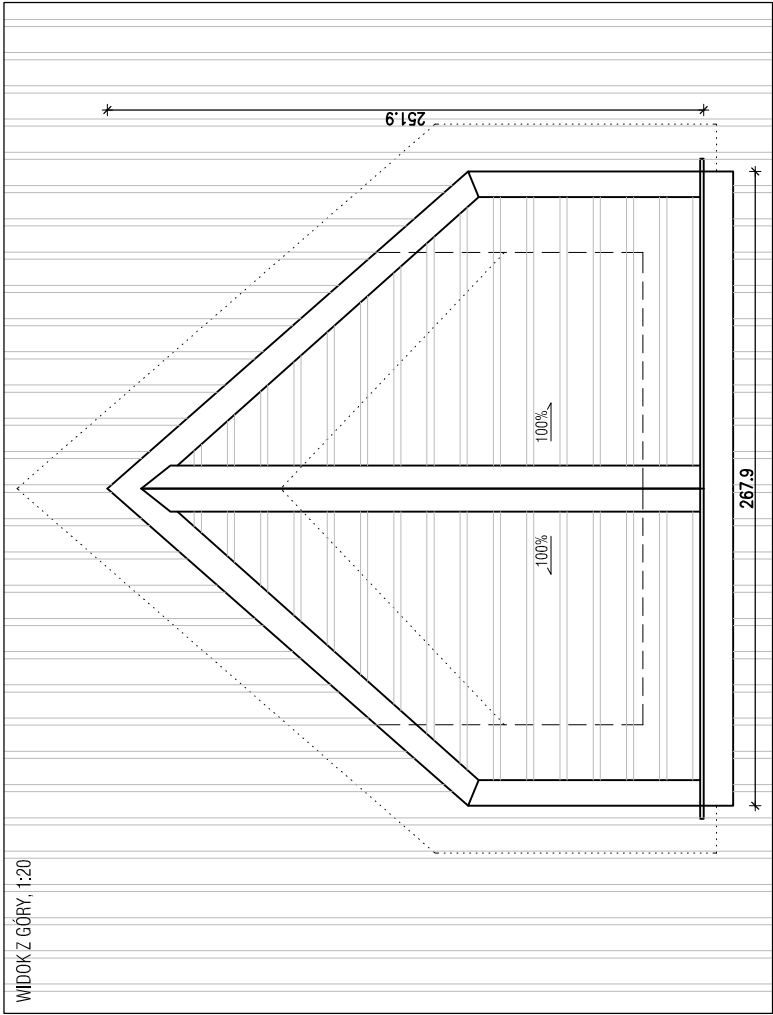
WIDOK Z BOKU, 1:20



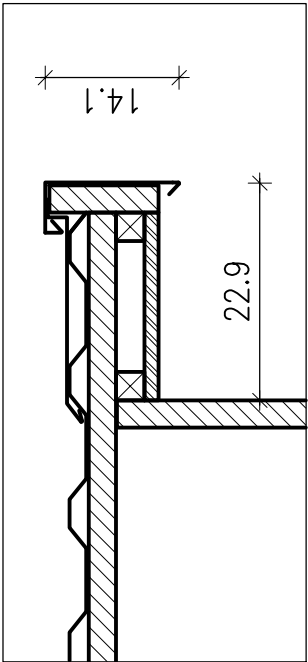
PRZESZCZÓŁ A-A, 1:20



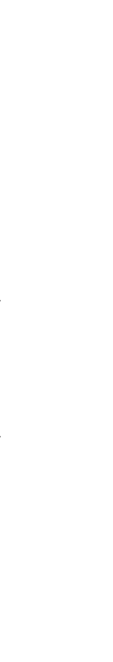
WIDOK Z GÓRY, 1:20



SZCZEGÓŁ PRZESZCZÓŁU POPRZECZNEGO PRZESZCZÓŁU LUKARNE, 1:5

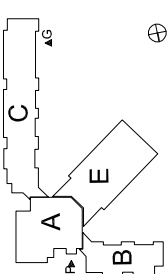


SZCZEGÓŁ SZCZYTU LUKARNY, DESKA WIATROWA, 1:5



LUKARNY POJEDYŃCZYCH JEST 6 SZTUK

SCHEMAT OBIEKTU



WŁODARCZYK + WŁODARCZYK ARCHITEKCI STUDIO AUTORSKIE
UL. EMAUS 7/12, 30-201 KRAKÓW, TEL/FAX 012 4272751

TEMAT	PROJEKT REMONTU DACHU ZESPOŁU SZKÓŁ W WIEPRZU			
INWESTOR	ZESPOŁ SZKÓŁ W WIEPRZU, UL. SZKOŁNA 800, 34-382 BOSTRA	DATA	CZERWIEC 2017	
RYSUJEK	WIDOKI LUKARNY POJEDYŃCZEJ, DETALE	NR RYS.	R-03	
STADIUM	PROJEKT REMONTU - ARCHITEKTURA	SKALA	1:20	1:3
PROJEKTOWAŁ	dr inż. arch. MAŁGORZATA WŁODARCZYK GP Upr. 417/90 MPDIA-0013, Kraków			
OPRACOWAŁ	Inż. arch. DOROTA GAZDA			
PROJEKT PRZEMOJNY	arch. arch. BOŻENA JANUSZ WŁODARCZYKOWE			
SPRAWDZIŁ	dr inż. arch. MARCIN WŁODARCZYK GP Upr. 418/90 MPDIA-0027, Kraków			
UWAGI	1. WSZYSTKIE WYMIARY I WIELKOŚCI ZWERYFIKOWAĆ NA MIEJSCU 2. WSZELKIE ZMIANY UZGODNIĆ Z PROJEKTANTEM 3. OPS JEST INTEGRALNĄ CZĘŚCIĄ PROJEKTU 4. POWYSZY RYSUNEK NIE MOŻE STANOWIĆ PODSTAWY DO DALSZEGO PROJEKTOWANIA LUB WPRZEWIDZIANIA ZMIAN BEZ UZGODNIENIA Z GL. PROJEKTANTEM - AUTOREM PROJEKTU			