

Gmina Radziechowy -Wieprz
Wieprz 700
34-381 Radziechowy
tel. (033) 867 66 10
fax. (033) 867 66 13
NIP: 553-16-88-486
REGON : 000550841

Wieprz, 02.11.2017r.

ZAPYTANIE OFERTOWE nr OR.271.1.73.2017

I. ZAMAWIAJĄCY/ INWESTOR

Gmina Radziechowy – Wieprz
34 – 381 Radziechowy
Wieprz 700

II. Opis Przedmiotu Zamówienia

1. Przedmiot zamówienia.

- Podwieszenie 1szt. oprawy oświetleniowej w Radziechowach na ul. Rolniczej

- Podwieszenie 2szt. opraw oświetleniowych w Wieprzu na ul. Pod Grapą .

2. Szczegółowy opis przedmiotu zamówienia.

Proszę o podanie kosztu brutto wykonania usługi na podwieszenie 1szt, oprawy oświetleniowej typu LED 80W w Radziechowach na ul. Rolniczej

Proszę o podanie kosztu brutto wykonania usługi na podwieszenie 2szt, opraw oświetleniowych typu LED 80W w Wieprzu na ul. Pod Grapą

3. Informacje dodatkowe.

- oferent kalkulując ofertę powinien uwzględnić wszystkie koszty (materiał, robocizna, dokumentacja) w związku z wykonywaną usługą.

-przy kalkulowaniu oferty proszę o podanie oddzielnej wyceny na ul. Rolniczą oraz Pod Grapą.

- w załączeniu mapki poglądowe z naniesioną lokalizacją opraw do podwieszenia oraz warunki przyłączeniowe.

Termin składania ofert : do 10.11.2017 r. do godz. 14:00.

Termin wykonania usługi : do 22.12.2017r.

Oferty można składać w formie papierowej w sekretariacie Urzędu Gminy Radziechowy – Wieprz, Decyduje data wpływu do Urzędu.

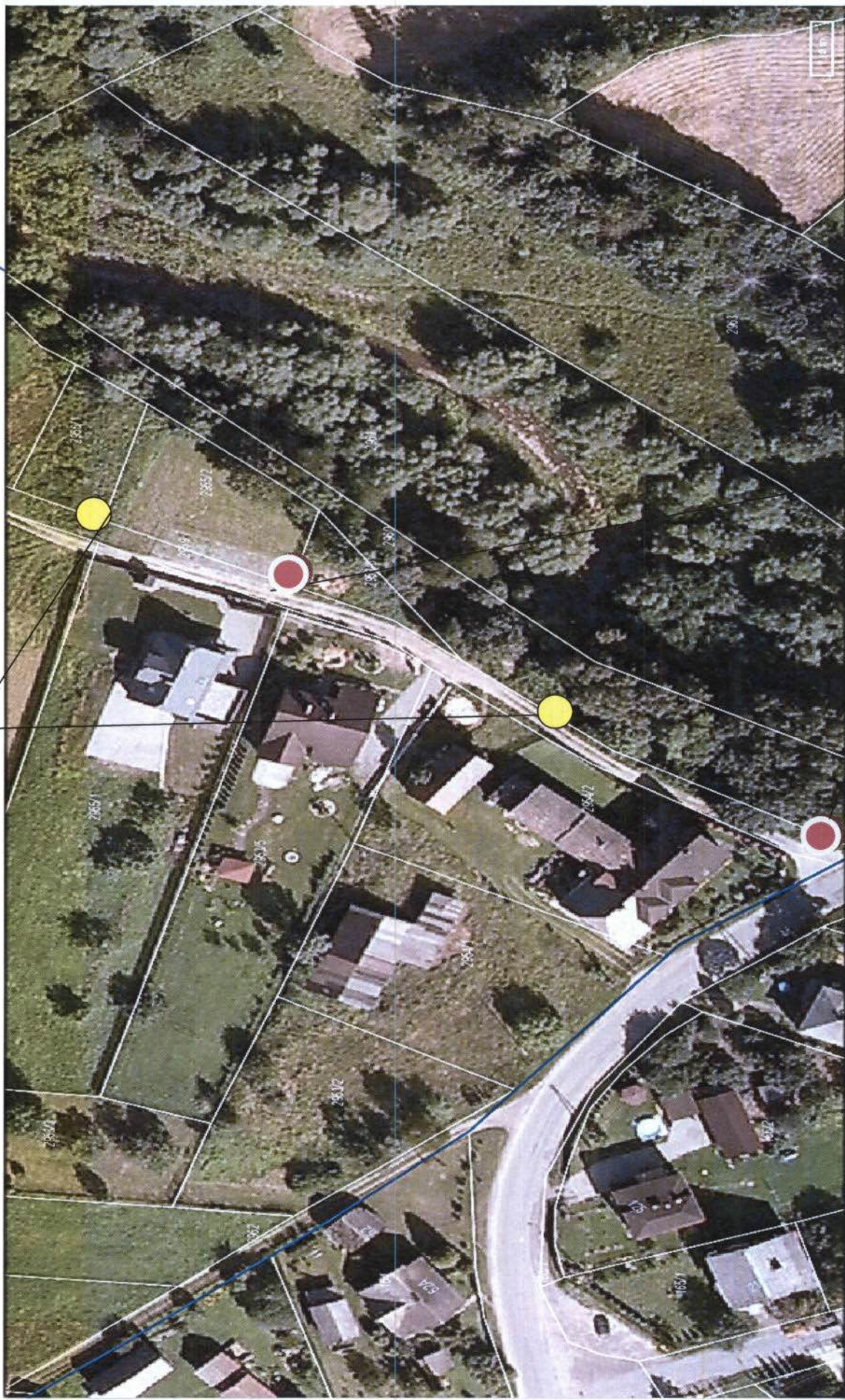
W wersji elektronicznej: na adres : kfigura@radziechowy – wieprz.pl Tel: 33 860 15 72

WÓJT GMINY

mgr inż. Maciej Mika

ul. Pod Gniepp
Wierpn

Istniejący słup energetyczny na których planowane jest
podwieszenie opraw LED 80W



Istniejące słupy energetyczne

Istniejący słup energetyczny na którym planowane jest podwieszenie oprawy LED 80W



Adres do korespondencji:
TAURON Obsługa Klienta sp. z o.o.
ul. Lwowska 23
40-389 Katowice

info@tauron-dystrybucja.pl
Infolinia: +48 32 606 0 616

URZĄD GMINY
Radziechowy-Wieprz
Wpł. 08-08-2017
dn. 08-08-2017
Nr 4607/17
Podpis *[signature]*



TAURON
DYSTRYBUCJA

Bielsko-Biała, dn. 04.08.2017 r.
TD/OBB/OMP/2017-08-04/00000003
1008288121

1008396820



Gmina Radziechowy-Wieprz
Wieprz 700
34-381 Radziechowy

Dotyczy: wniosku o określenie warunków przyłączenia do istniejącej sieci oświetlenia ulicznego 1 lampy oświetleniowej w Radziechowach

W odpowiedzi na Państwa wniosek o określenie warunków przyłączenia do sieci dystrybucyjnej dla odbiorców energii elektrycznej z dnia 12-07-2017r. dotyczący zabudowy oprawy oświetleniowej na terenie Gminy Radziechowy-Wieprz informujemy, że istnieje możliwość podłączenia dodatkowej oprawy w ramach istniejącej mocy przyłączeniowej:

Radziechowy ul. Rolnicza WP 052455

Stacja transformatorowa nr 40547 Radziechowy 2 SKR, układ sieci TT - inwestycja wymaga dobudowania odcinka sieci oświetleniowej po istniejących słupach, zabudowy oprawy o łącznej mocy max 200 W oraz wpięcia instalacji do istniejącego obwodu oświetleniowego. Informujemy, że moc przyłączeniowa punktu zapalania zasilanego ze ST nr 40547 wynosi 5 kW.

Jednocześnie informujemy:

1. Dodatkowe oprawy należy zasilć przewodem poprzez bezpiecznik słupowy - typ i przekrój przewodów oraz typ i wartość zabezpieczenia określi projektant.
2. Ochrona przeciwporażeniowa dodatkowa dla urządzeń oświetlenia ulicznego może być realizowana poprzez szybkie wyłączenie zasilania lub wykonanie urządzeń w II klasie ochronności. Przy czym:
 - Jeżeli w układzie TT samoczynnego wyłączenia zasilania dokonują zabezpieczenia nadprądowe, a połączeniami wyrównawczymi głównymi są objęte wszelkie części przewodzące obce w zasięgu instalacji, to można przyjąć największy dopuszczalny czas wyłączenia, jak dla układu TN.
 - Urządzenie wykonane w II klasie ochronności musi spełniać następujące warunki:
 - urządzenie oświetleniowe o izolacji wzmocnionej lub podstawowej i dodatkowej, która zapewnia zarówno ochronę przed dotykiem bezpośrednim, jak i pośrednim. Połączenie obudowy urządzenia z przewodem ochronnym uziemiającym jest zabronione.
 - przewody zasilające urządzenie wykonane w podwójnej izolacji na napięcie 750V.
 - złącze słupowe wykonane w II kl. Izolacji.
3. Granicą własności urządzeń są zaciski prądowe w kierunku instalacji odbiorcy w miejscu podłączenia dobudowanego obwodu oświetleniowego lub oprawy.
4. Przewód zasilający i oprawy należy oznaczyć zgodnie z wymogami obowiązującymi w TAURON Dystrybucja S.A. Oddział w Bielsku-Białej:

- Oznacznik do obcego urządzenia winien być mocowany za pomocą opasek zaciskowych z tworzywa odpornego na UV. Pole opisowe oznacznika o wymiarach około 40x70 mm w kolorze białym lub innym jasnym,
 - Miejscem oznakowania winny być w przypadku opraw oświetleniowych – wysięgnik lub oprawa, w przypadku przewodów i kabli – przy wyjściu ze stacji transformatorowej lub punktu zapalania o ile obwód oświetlenia w całości jest obcy, a w pozostałych przypadkach w miejscu podziału własności.
5. Wybudowane urządzenia (tj. oprawa, przewód, słup, bezpiecznik) pozostają na majątku inwestora.
 6. W przypadku wykorzystania do zabudowy urządzeń słupów, konstrukcji będących naszą własnością za dodatkowe oprawy oraz przewody zasilające zostanie naliczona opłata zgodnie z umową najmu.
 7. Prace związane z podłączeniem przedmiotowych opraw winien wykonać wykonawca posiadający odpowiednie kwalifikacje.
 8. Szczegóły prac i związanych z nimi dopuszczeń do prac na urządzeniach energetycznych, wykonawca zobowiązany jest ustalić z TAURON Dystrybucja S.A. Oddział w Bielsku-Białej Region SN i nN Żywiec.
 9. Przed przystąpieniem do prac należy opracować dokumentację techniczną na zakres obejmujący dobudowę opraw, zawierającą w szczególności zaznaczoną na mapie zasadniczej lokalizację budowanych urządzeń oraz wykaz użytych materiałów, którą należy uzgodnić z TAURON Dystrybucja S.A. Oddział w Bielsku-Białej Wydział Przygotowania i Rozliczeń ul. Filarowa 18, 43-300 Bielsko-Biała.
 10. Ponadto, wykonanie w/w prac należy zgłosić do sprawdzenia technicznego dostarczając dokumentację powykonawczą.
 11. Wszelkich dodatkowych informacji w sprawie udzieli pracownicy Wydziału Przygotowań i Rozliczeń, którzy odpowiadają za koordynację prac związanych z oświetleniem ulicznym. Są to:
 - Pan Kuglarz Krzysztof tel.338131236 e-mail Krzysztof.Kuglarz@tauron-dystrybucja.pl
 - Pan Kwaśny Maciej tel.338131632 e-mail Maciej.Kwasny@tauron-dystrybucja.pl
 - Pan Olearczyk Krzysztof tel. 338131651 e-mail Krzysztof.Olearczyk@tauron-dystrybucja.pl

W związku z powyższym informujemy, że wniosek złożony w Wydziale Przyłączeń pozostawiamy bez rozpatrzenia.

TAURON Dystrybucja S.A.
Oddział w Bielsku-Białej
Wydział Przyłączeń
Koordynator ds. Przyłączeń
Jarosław Janosz

Kopia a/a
1xOMP
1xSR

Stacja transformatorowa nr 40222 Juszczyzna 1 - inwestycja wymaga podwieszenia przewodów linii oświetlenia ulicznego na istniejących słupach sieci nN, około 80m, które należy podpiąć do istniejącego obwodu oświetleniowego, oraz zabudowy opraw 2 x 70W.

9. Wieprz ul. Pod Grapą WP 060604

Stacja transformatorowa nr 40221 Bystra 1 - inwestycja wymaga podwieszenia przewodów linii oświetlenia ulicznego na istniejących słupach sieci nN, około 200m, które należy podpiąć do istniejącego obwodu oświetleniowego, oraz zabudowy opraw 4 x 70W.

10.

11.

Jednocześnie informujemy

1. Dodatkowe oprawy należy zasilć przewodem poprzez bezpiecznik z istniejącej lub dobudowanej linii oświetleniowej - typ i przekrój przewodów oraz typ i wartość zabezpieczenia określi projektant.
2. Granicą własności urządzeń będą zaciski prądowe na połączeniu dobudowanej linii oświetleniowej z istniejącą linią oświetleniową lub zaciski prądowe na połączeniu przewodów zasilających oprawy z istniejącą linią oświetleniową w kierunku instalacji odbiorcy.
3. Przewód zasilający i oprawy należy oznaczyć zgodnie z wymogami obowiązującymi w TAURON Dystrybucja S.A. Oddział w Bielsku-Białej:
 - Oznacznik do obcego urządzenia winien być mocowany za pomocą opasek zaciskowych z tworzywa odpornego na UV. Pole opisowe oznacznika o wymiarach około 40x70 mm w kolorze białym lub innym jasnym.
 - Miejscem oznakowania winny być w przypadku opraw oświetleniowych – wysięgnik lub oprawa, w przypadku przewodów i kabli – przy wyjściu ze stacji transformatorowej lub punktu zapalania o ile obwód oświetlenia w całości jest obcy, a w pozostałych przypadkach w miejscu podziału własności.
4. Wybudowane urządzenia (tj. słup, oprawa, przewód, bezpiecznik) pozostają na majątku inwestora.
5. W przypadku wykorzystania do zabudowy urządzeń słupów, konstrukcji będących naszą własnością za dodatkowe oprawy oraz przewody zasilające zostanie naliczona opłata zgodnie z umową nr 2/RD4/2007.
6. Prace związane z podłączeniem przedmiotowych opraw winien wykonać wykonawca posiadający odpowiednie kwalifikacje.
7. Szczegóły prac i związanych z nimi dopuszczeń do prac na urządzeniach energetycznych, wykonawca zobowiązany jest ustalić z TAURON Dystrybucja S.A. Oddział w Bielsku-Białej Region SN i nN Żywiec.
8. Na zakres obejmujący budowę nowego odcinka linii oświetleniowej należy opracować projekt techniczny, który należy uzgodnić z TAURON Dystrybucja S.A. Oddział w Bielsku-Białej Wydział Przygotowania i Rozliczeń ul. Czechowicka 25, 43-300 Bielsko-Biała.
9. Ponadto, wykonanie w/w prac należy zgłosić do odbioru lub sprawdzenia technicznego dostarczając dokumentację powykonawczą.
10. Wszelkich dodatkowych informacji w sprawie udzieli pracownicy Wydziału Przygotowań i Rozliczeń, którzy odpowiadają za koordynację prac związanych z oświetleniem ulicznym. Są to:
 - Pan Kwaśny Maciej tel. 338131632 e-mail Maciej.Kwasny@tauron-dystrybucja.pl
 - Pan Olearczyk Krzysztof tel. 338131651 e-mail Krzysztof.Olearczyk@tauron-dystrybucja.pl

W związku z powyższym informujemy, że wnioski złożone w Wydziale Przyłączeń pozostawiamy bez rozpatrzenia.

Kopia a/a
1xOMP
1xSR

TAURON Dystrybucja S.A.

Oddział w Bielsku-Białej

Wydział Przyłączeń

Koordynator ds. Przyłączeń

Jarosław Janosz