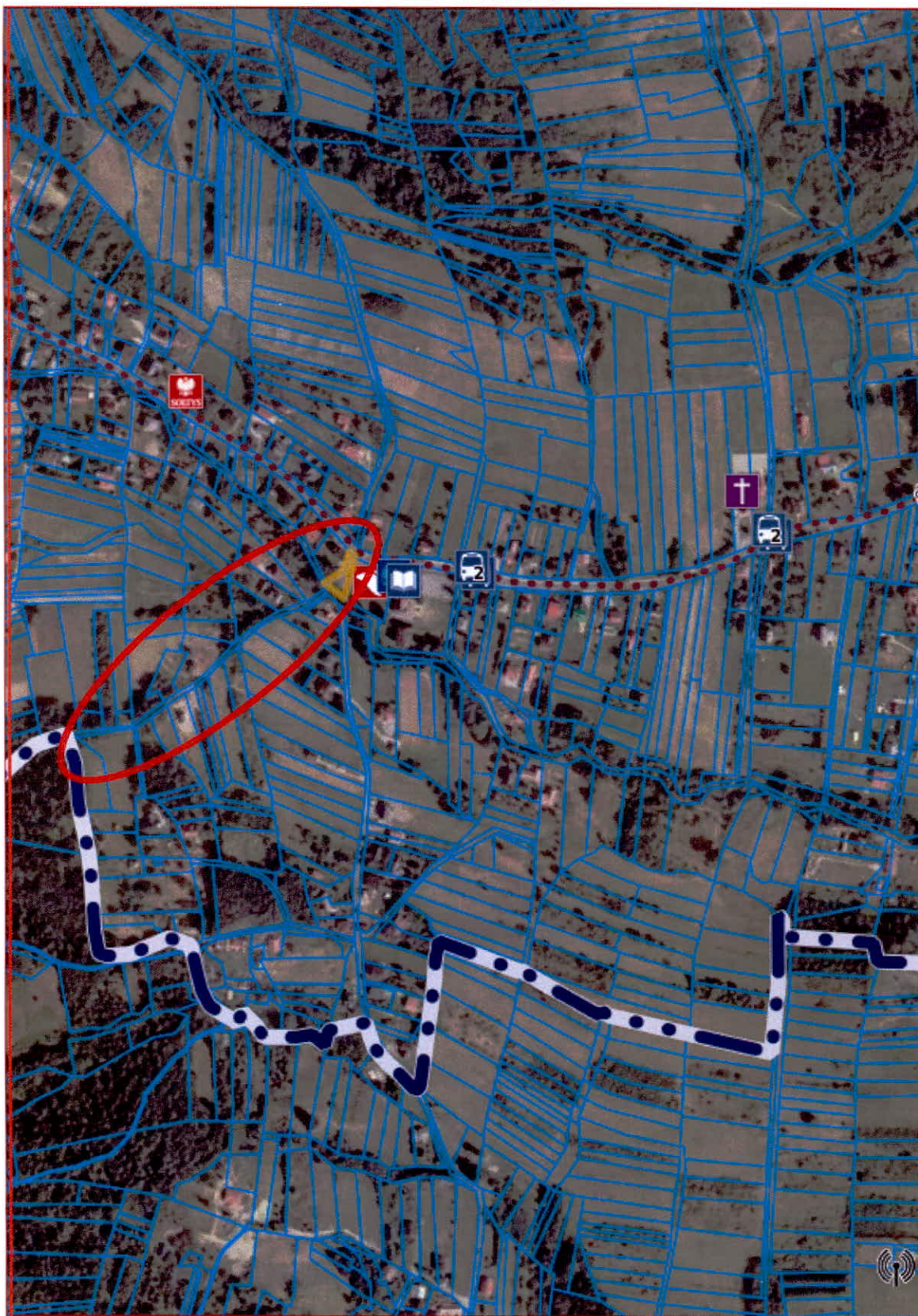



ORIENTACJA



OBIEKT:	Rozbudowa drogi gminnej ul. Modrzewiowej dz. nr 6359, 9493 w Przybędzy			
TREŚĆ:	ORIENTACJA			
INWESTOR	Gmina RADZIECHOWY WIEPRZ zam. 34-381 Radziechowy, Wieprz 700			
	PODPIS	SKALA	DATA	NR RYS.
PROJEKTOWAŁ	mgr. inż. TOMASZ KOTAJNY 	1:500	PAŹDZIERNIK 2017	A1
OPRACOWAŁ	ANDRZEJ BOCKOWSKI 