

**UCHWAŁA NR VIII/66/19
RADY GMINY RADZIECHOWY-WIEPRZ**

z dnia 31 maja 2019 r.

w sprawie zaliczenia dróg do kategorii dróg gminnych

Na podstawie z art. 7 ust. 2 Ustawy z dnia 21 marca 1985 r. o drogach publicznych (tj. Dz. U. z 2018. poz. 2068 z późn. zm.), oraz art. 18 ust. 2 pkt. 15, art. 40 ust. 1 oraz art. 42 ustawy z dnia 8 marca 1990r. o samorządzie gminnym (tj. Dz. U. z 2019. poz. 506, z późn. zm.), po uzyskaniu pozytywnej opinii Zarządu Powiatu Żywieckiego

Rada Gminy Radziechowy-Wieprz uchwala, co następuje

§ 1. Określa się przebieg dróg gminnych na terenie sołectwa Wieprz:

1. Droga w miejscowości Wieprz dz. nr 3034 – przebieg drogi jak w załączniku 1.
2. Droga o nazwie „Pod Grapą” w miejscowości Wieprz dz. nr 2959/2 – przebieg drogi jak w załączniku 2.
3. Droga w miejscowości Wieprz dz. nr 3002 – przebieg drogi jak w załączniku 3.
4. Droga o nazwie „Przemysłowa” w miejscowości Wieprz dz. nr 3589/12 – przebieg drogi jak w załączniku 21.

Określa się przebieg dróg gminnych na terenie sołectwa Radziechowy:

1. Droga o nazwie „Studzienna” w miejscowości Radziechowy dz. nr 6284, 3751, 6289 – przebieg drogi jak w załączniku 4, 5.
2. Droga o nazwie „Kamienna” w miejscowości Radziechowy dz. nr 7201,7157/2 – przebieg drogi jak w załączniku 6.
3. Droga o nazwie „Sportowa” w miejscowości Radziechowy dz. nr 3871 – przebieg drogi jak w załączniku 7.
4. Droga o nazwie „Kasoni” w miejscowości Radziechowy dz. nr 6237, 6296/1, 6295, 6293 – przebieg drogi jak w załączniku 8, 9.
5. Droga o nazwie „Kwiatowa” w miejscowości Radziechowy dz. nr 6312/2, 4434/31, 6309 – przebieg drogi jak w załączniku 10.
6. Droga o nazwie „Łagodna” w miejscowości Radziechowy dz. nr 6219, 6287 – przebieg drogi jak w załączniku 11.
7. Droga o nazwie „Zakole” w miejscowości Radziechowy dz. nr 6316/1, 6317 – przebieg drogi jak w załączniku 22.

Określa się przebieg dróg gminnych na terenie sołectwa Brzuśnik:

1. Droga o nazwie „Do Figury i Klisia” w miejscowości Brzuśnik dz. nr 41 – przebieg drogi jak w załączniku 12.
2. Droga o nazwie „Do Brodków i Machałów” w miejscowości Brzuśnik dz. nr 21 – przebieg drogi jak w załączniku 13.
3. Droga o nazwie „Gołki Kociołki” w miejscowości Brzuśnik dz. nr 567 – przebieg drogi jak w załączniku 14.

Określa się przebieg dróg gminnych na terenie sołectwa Bystra:

1. Droga o nazwie „Odnoga do Bugaja” w miejscowości Bystra dz. nr 709 – przebieg drogi jak w załączniku 15.
2. Droga o nazwie „Do Koniora i Sufy” w miejscowości Bystra dz. nr 299, 300 – przebieg drogi jak w załączniku 16.

3. Droga o nazwie „Do Duraja” w miejscowości Bystra dz. nr 290 – przebieg drogi jak w załączniku 17.

Określa się przebieg dróg gminnych na terenie sołectwa Przybędza:

1. Droga o nazwie „Oblasek” w miejscowości Przybędza dz. nr 6381/1 – przebieg drogi jak w załączniku 18.

2. Droga o nazwie „Rzemieślnicza” w miejscowości Przybędza dz. nr 4283/1 – przebieg drogi jak w załączniku 19.

Określa się przebieg dróg gminnych na terenie sołectwa Juszczyna:

1. Droga o nazwie „Do Świniańskich” w miejscowości Juszczyna dz. nr 3730, 3735/2 – przebieg drogi jak w załączniku 20.

§ 2. Wykonanie uchwały powierza się Wójtowi Gminy Radziechowy-Wieprz.

§ 3. Uchwała podlega ogłoszeniu w Dzienniku Urzędowym Województwa Śląskiego i wchodzi w życie po upływie 14 dni od ogłoszenia.

Przewodniczący Rady Gmin
Radziechowy-Wieprz

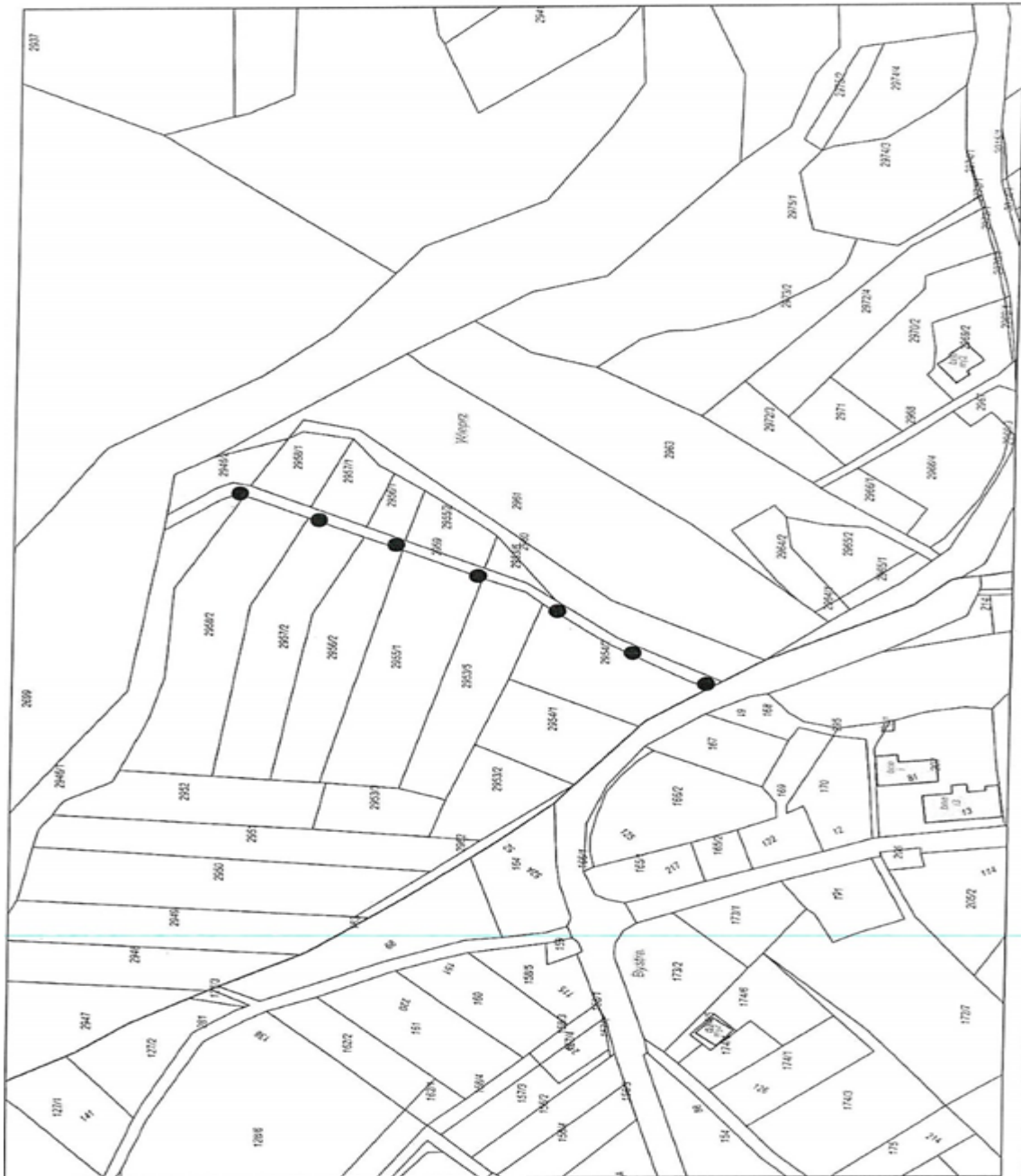
Jacek Świniański

z dnia 31 maja 2019 r.

Działka nr 3034

Załącznik Nr 2 do uchwały Nr VIII/66/19
Rady Gminy Radziechowy-Wieprz
z dnia 31 maja 2019 r.

Działka nr 2959/2



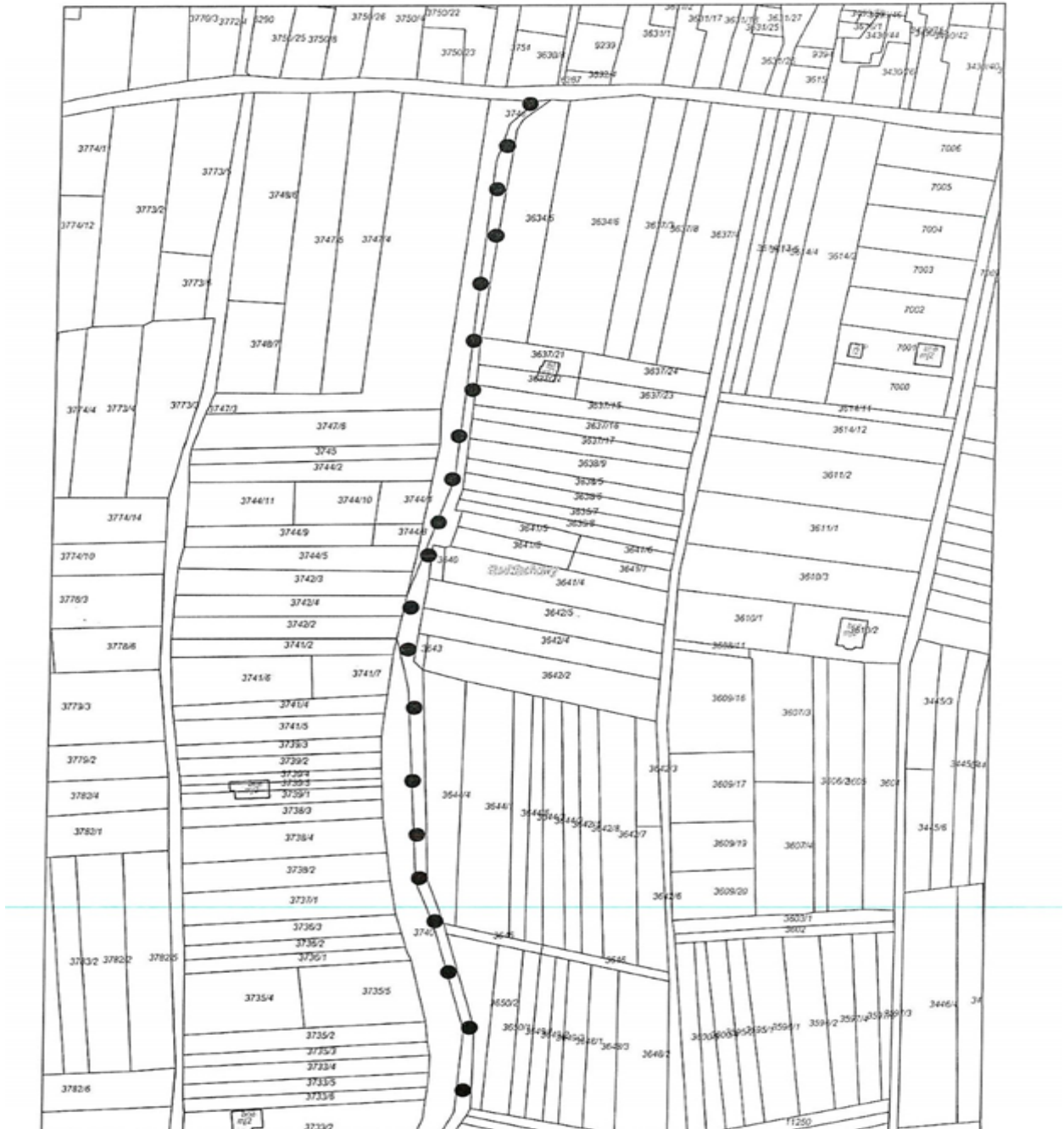
Załącznik Nr 3 do uchwały Nr VIII/66/19
Rady Gminy Radziechowy-Wieprz
z dnia 31 maja 2019 r.

Działka nr 3002



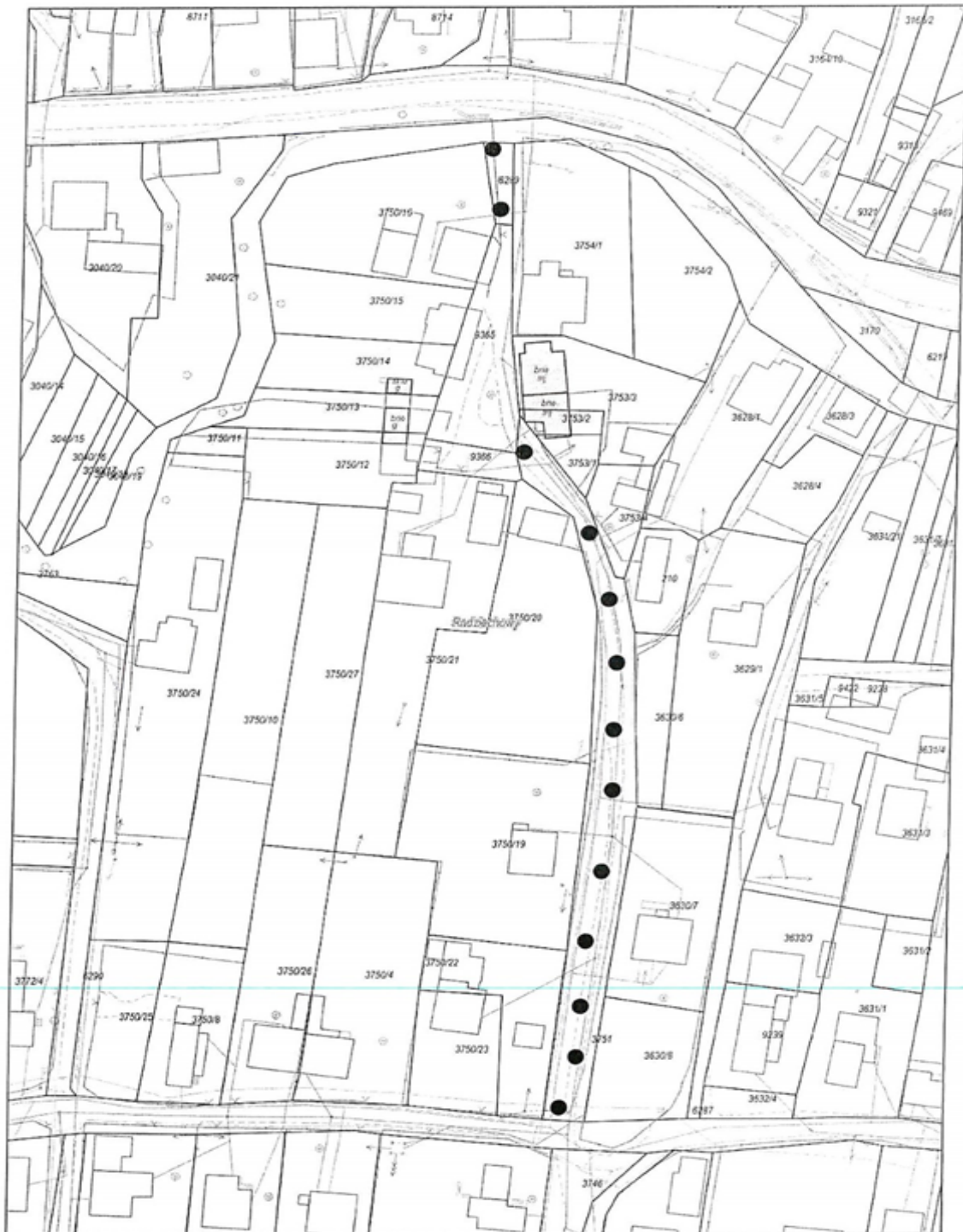
Załącznik Nr 4 do uchwały Nr VIII/66/19
Rady Gminy Radziechowy-Wieprz
z dnia 31 maja 2019 r.

Działka nr 6284



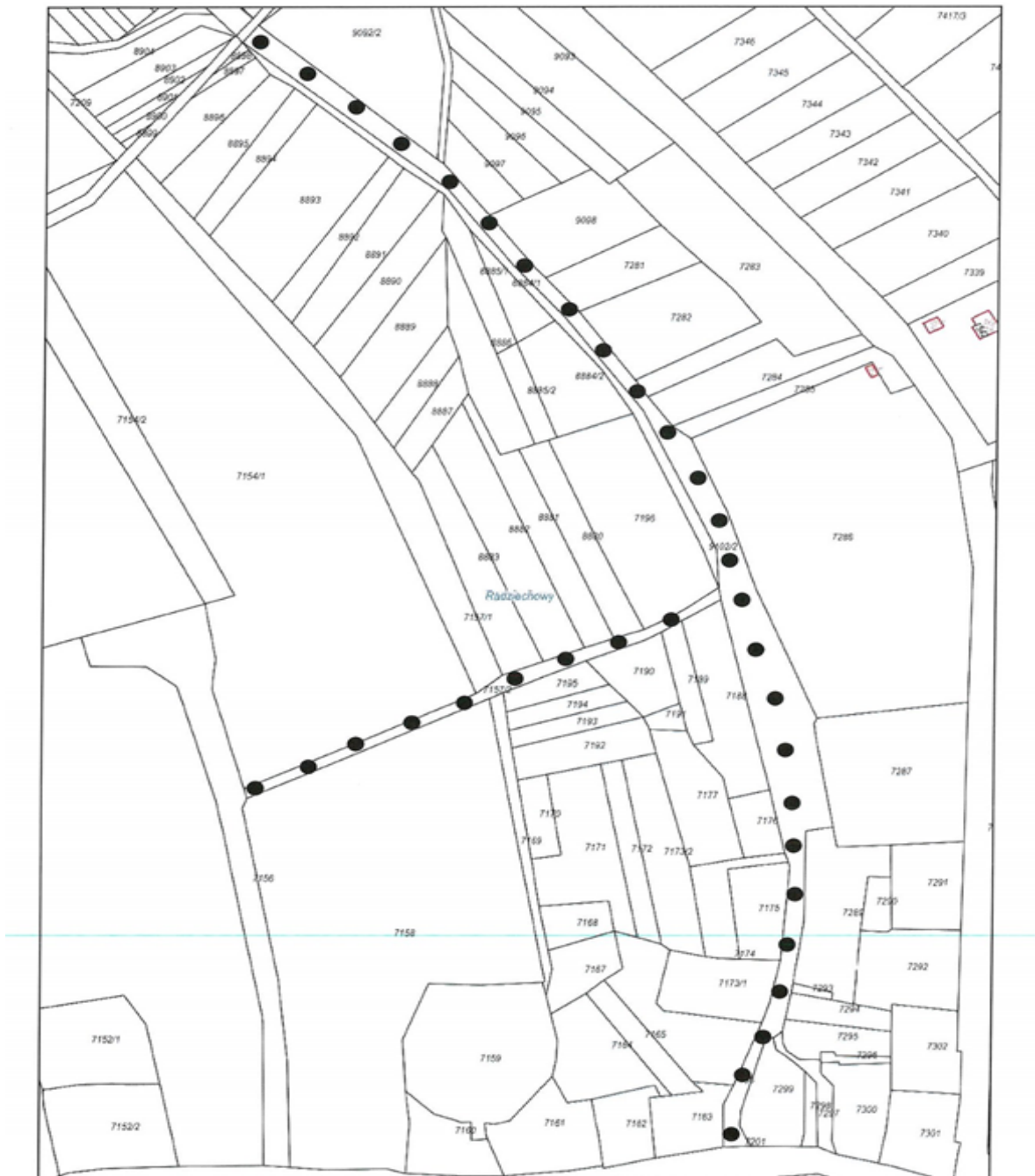
Załącznik Nr 5 do uchwały Nr VIII/66/19
Rady Gminy Radziechowy-Wieprz
z dnia 31 maja 2019 r.

Działka nr 3751, 6289

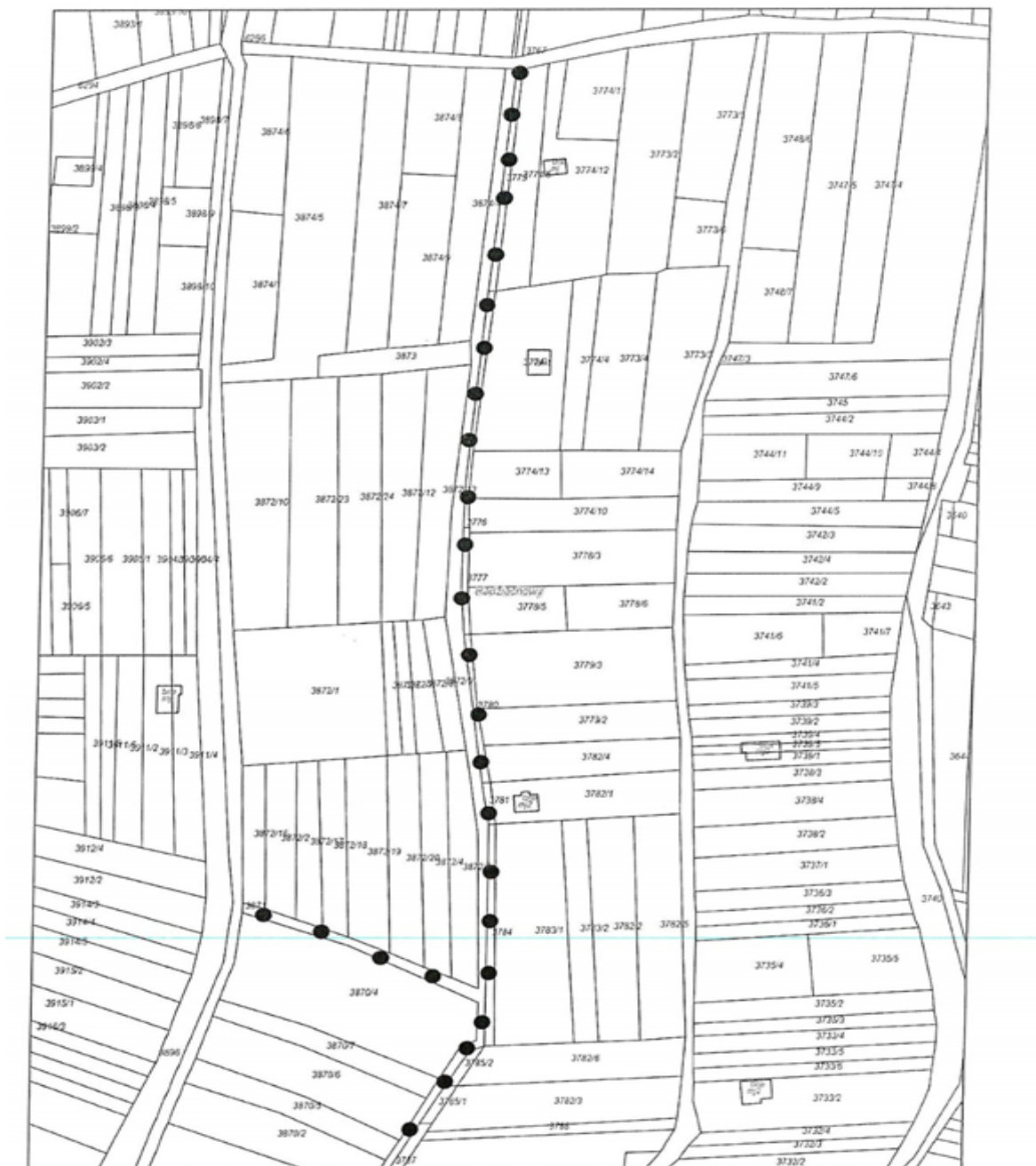


z dnia 31 maja 2019 r.

Działka nr 7201, 7157/2

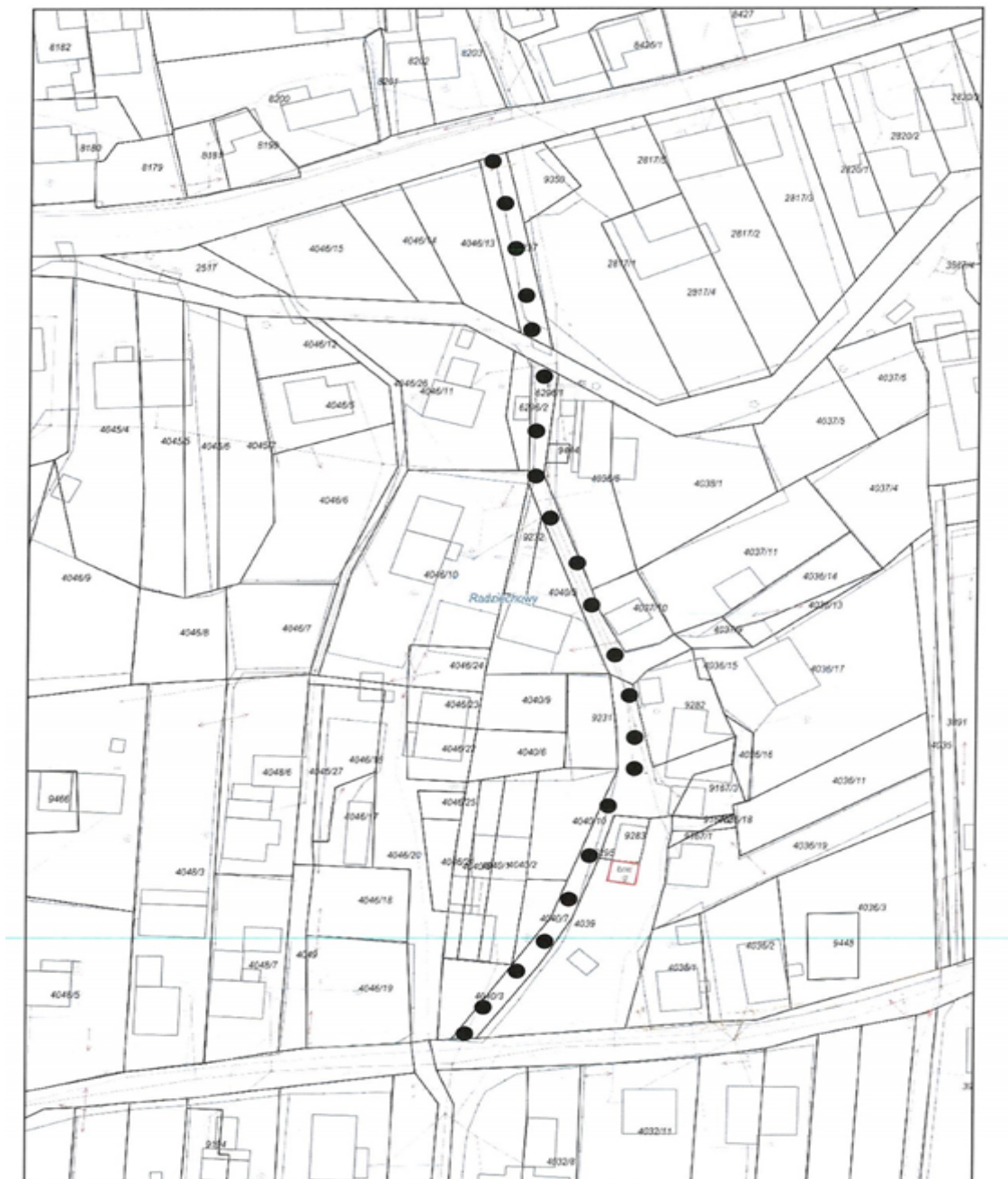


Załącznik Nr 7 do uchwały Nr VIII/66/19
Rady Gminy Radziechowy-Wieprz
z dnia 31 maja 2019 r.

Działka nr 3871

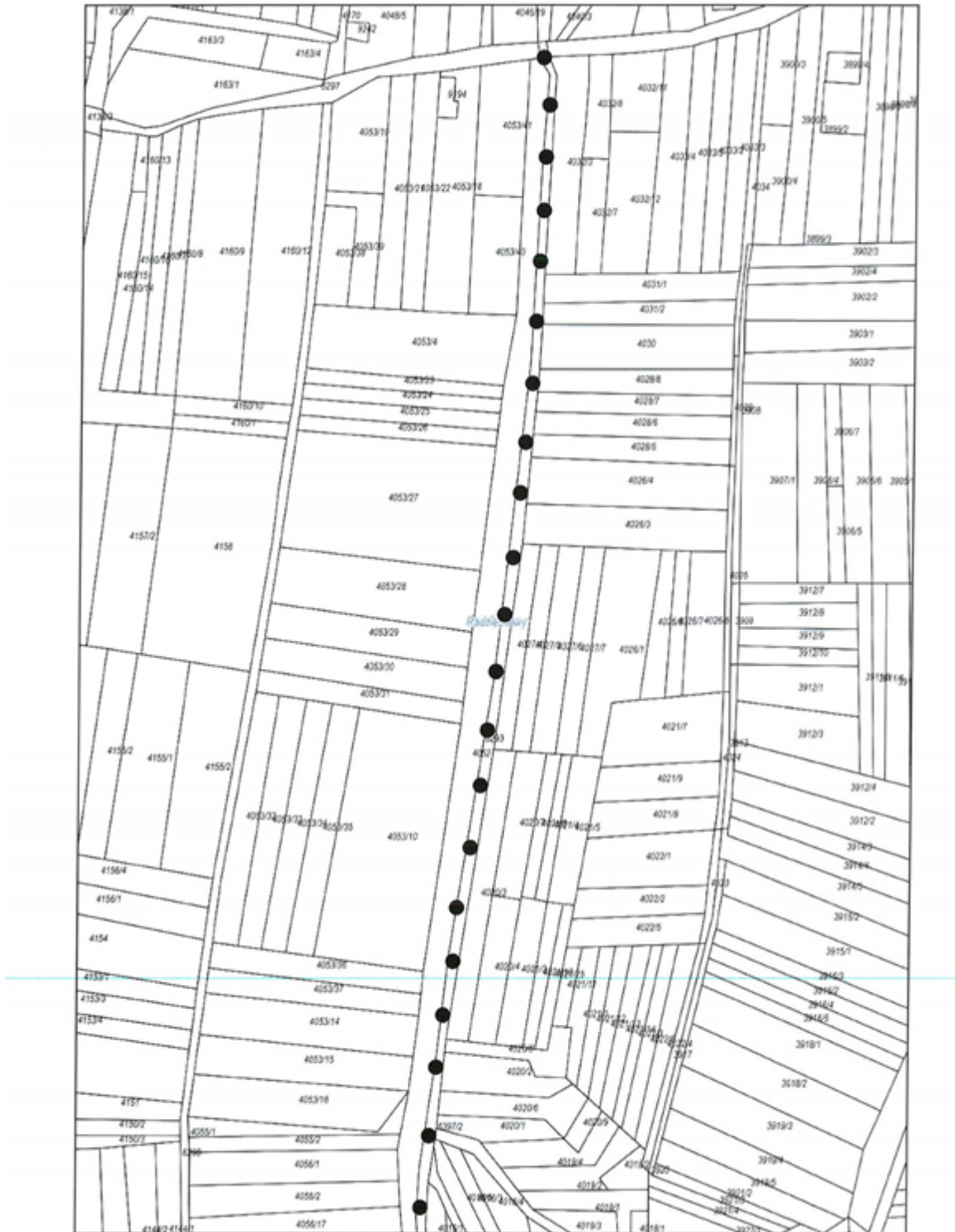
Załącznik Nr 8 do uchwały Nr VIII/66/19
Rady Gminy Radziechowy-Wieprz
z dnia 31 maja 2019 r.

Działka nr 6237, 6296/1, 6295



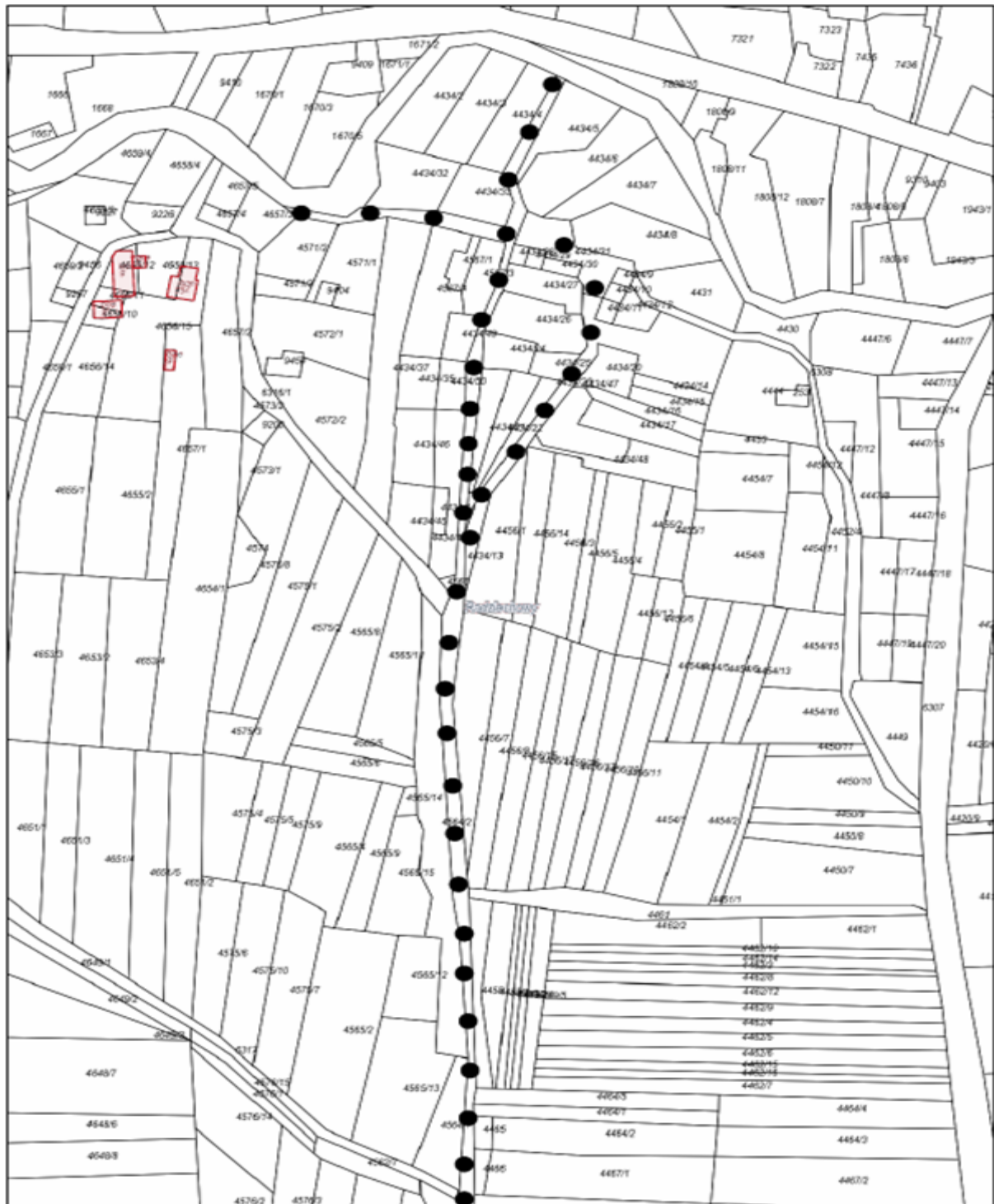
Załącznik Nr 9 do uchwały Nr VIII/66/19
Rady Gminy Radziechowy-Wieprz
z dnia 31 maja 2019 r.

Działka nr 6293



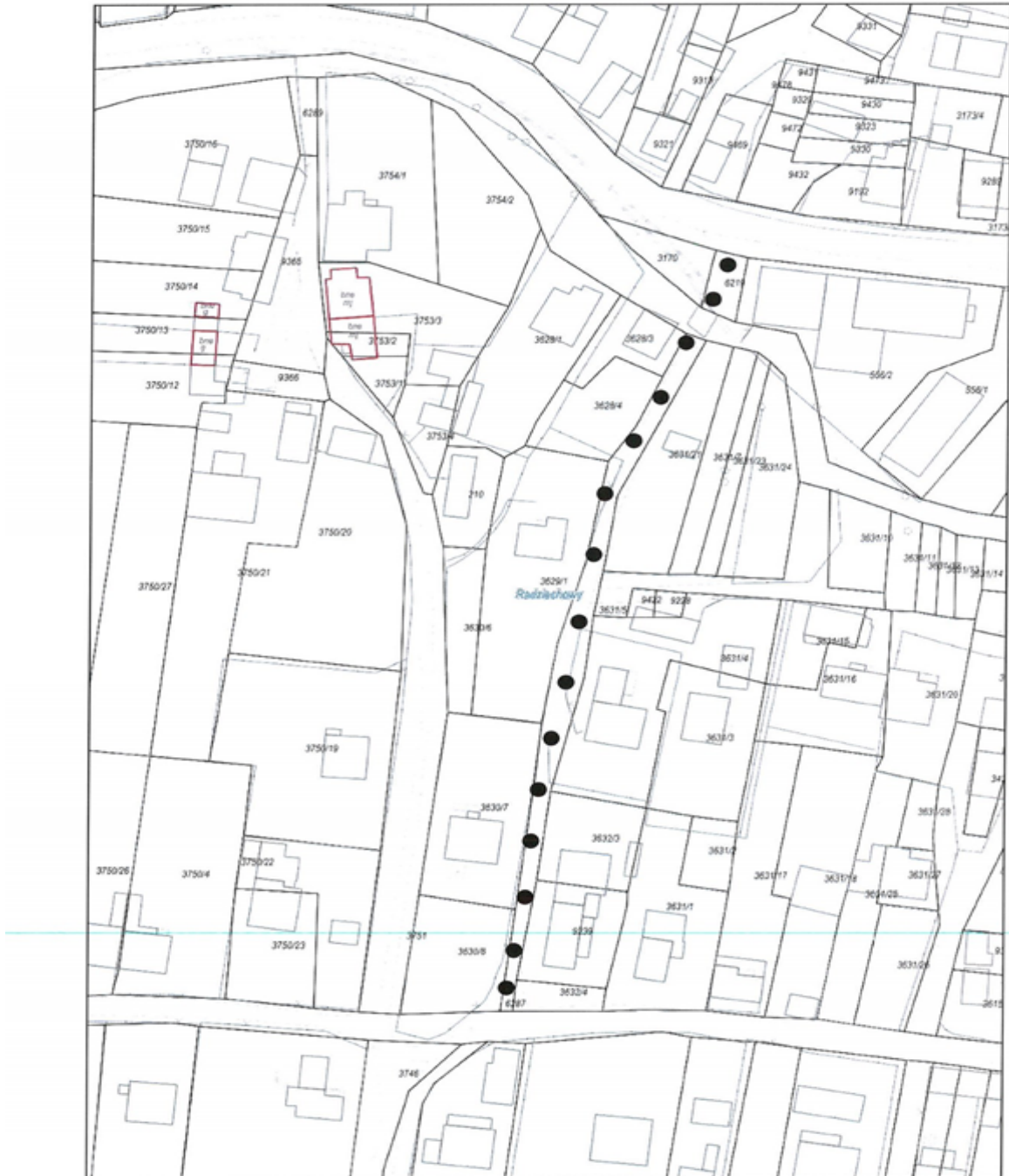
Załącznik Nr 10 do uchwały Nr VIII/66/19
Rady Gminy Radziechowy-Wieprz
z dnia 31 maja 2019 r.

Działka nr 6312/2, 4434/31, 6309



Załącznik Nr 11 do uchwały Nr VIII/66/19
Rady Gminy Radziechowy-Wieprz
z dnia 31 maja 2019 r.

Działka nr 6287, 6219



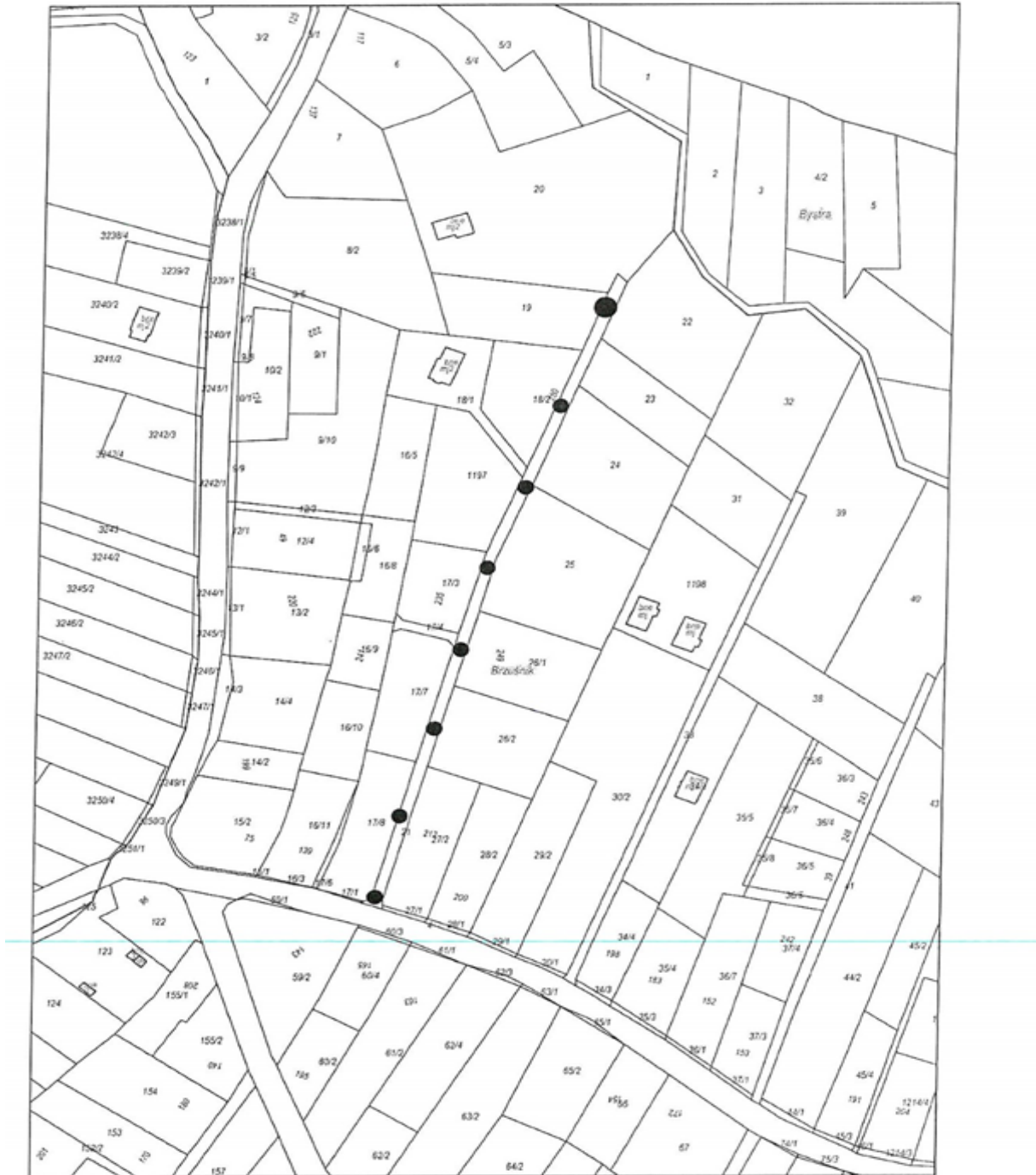
Załącznik Nr 12 do uchwały Nr VIII/66/19
Rady Gminy Radziechowy-Wieprz
z dnia 31 maja 2019 r.

Działka nr 41



Załącznik Nr 13 do uchwały Nr VIII/66/19
Rady Gminy Radziechowy-Wieprz
z dnia 31 maja 2019 r.

Działka nr 21



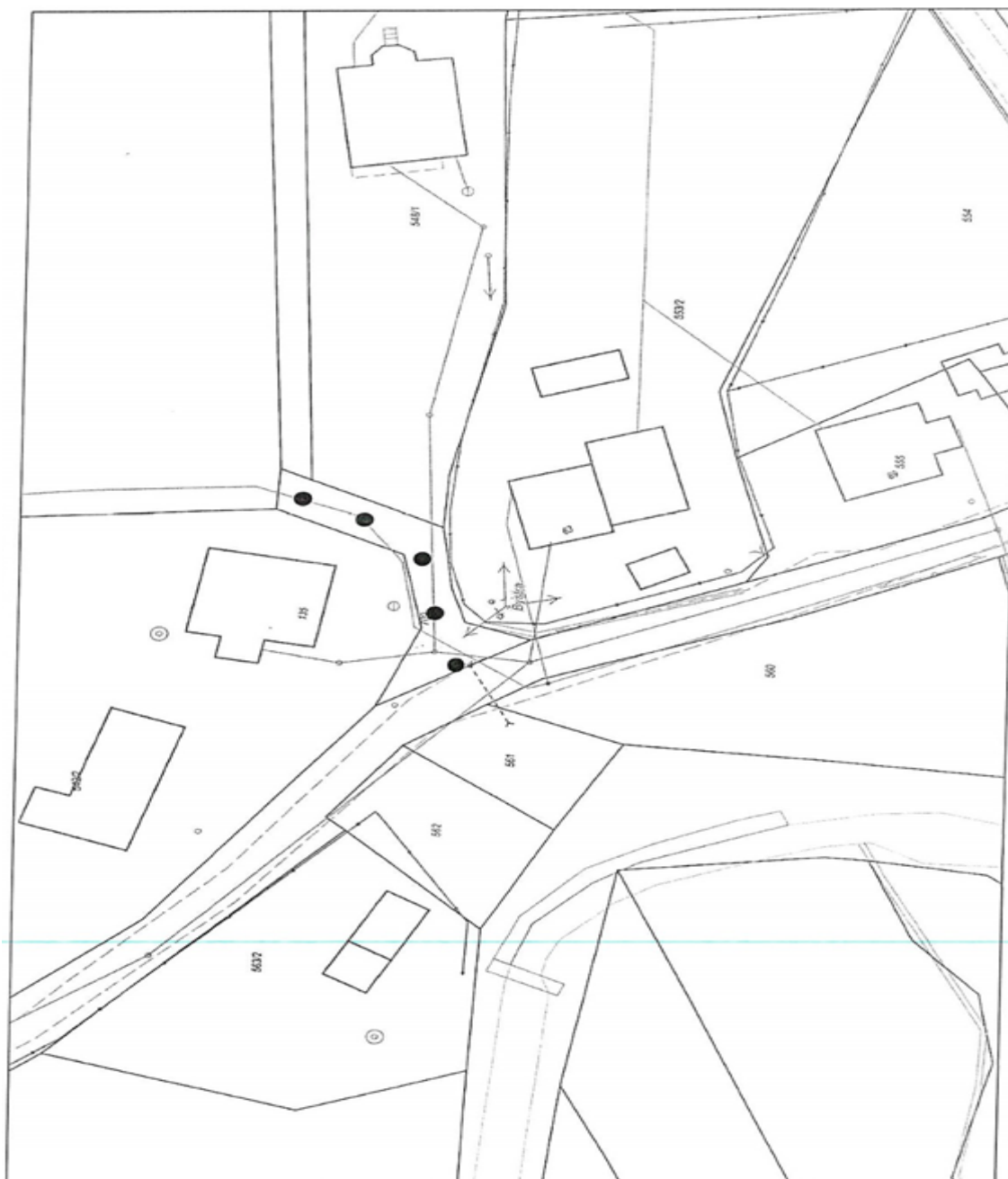
Załącznik Nr 14 do uchwały Nr VIII/66/19
Rady Gminy Radziechowy-Wieprz
z dnia 31 maja 2019 r.

Działka nr 567



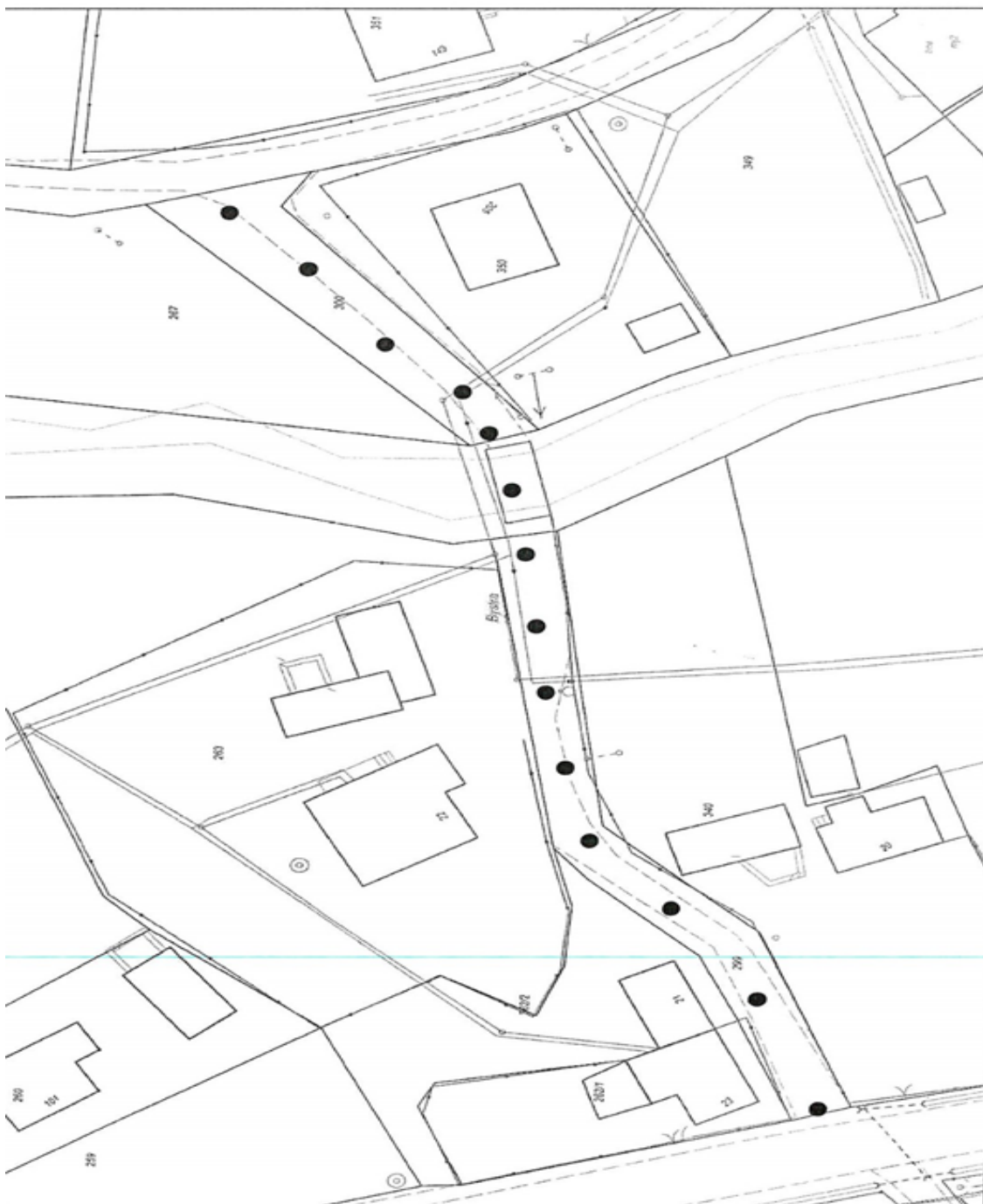
Załącznik Nr 15 do uchwały Nr VIII/66/19
Rady Gminy Radziechowy-Wieprz
z dnia 31 maja 2019 r.

Działka nr 709



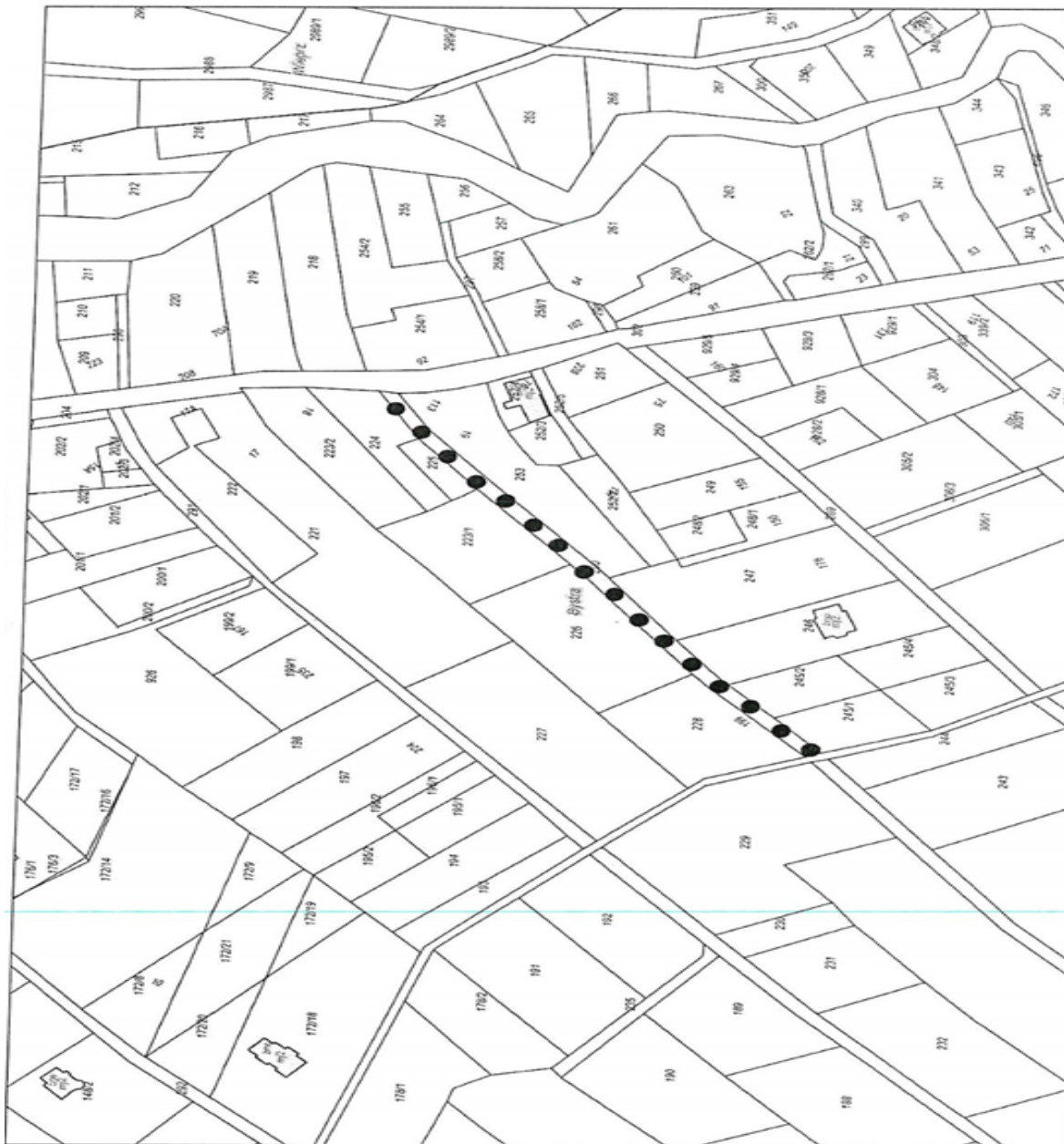
Załącznik Nr 16 do uchwały Nr VIII/66/19
Rady Gminy Radziechowy-Wieprz
z dnia 31 maja 2019 r.

Działka nr 299, 300



Załącznik Nr 17 do uchwały Nr VIII/66/19
Rady Gminy Radziechowy-Wieprz
z dnia 31 maja 2019 r.

Działka nr 290



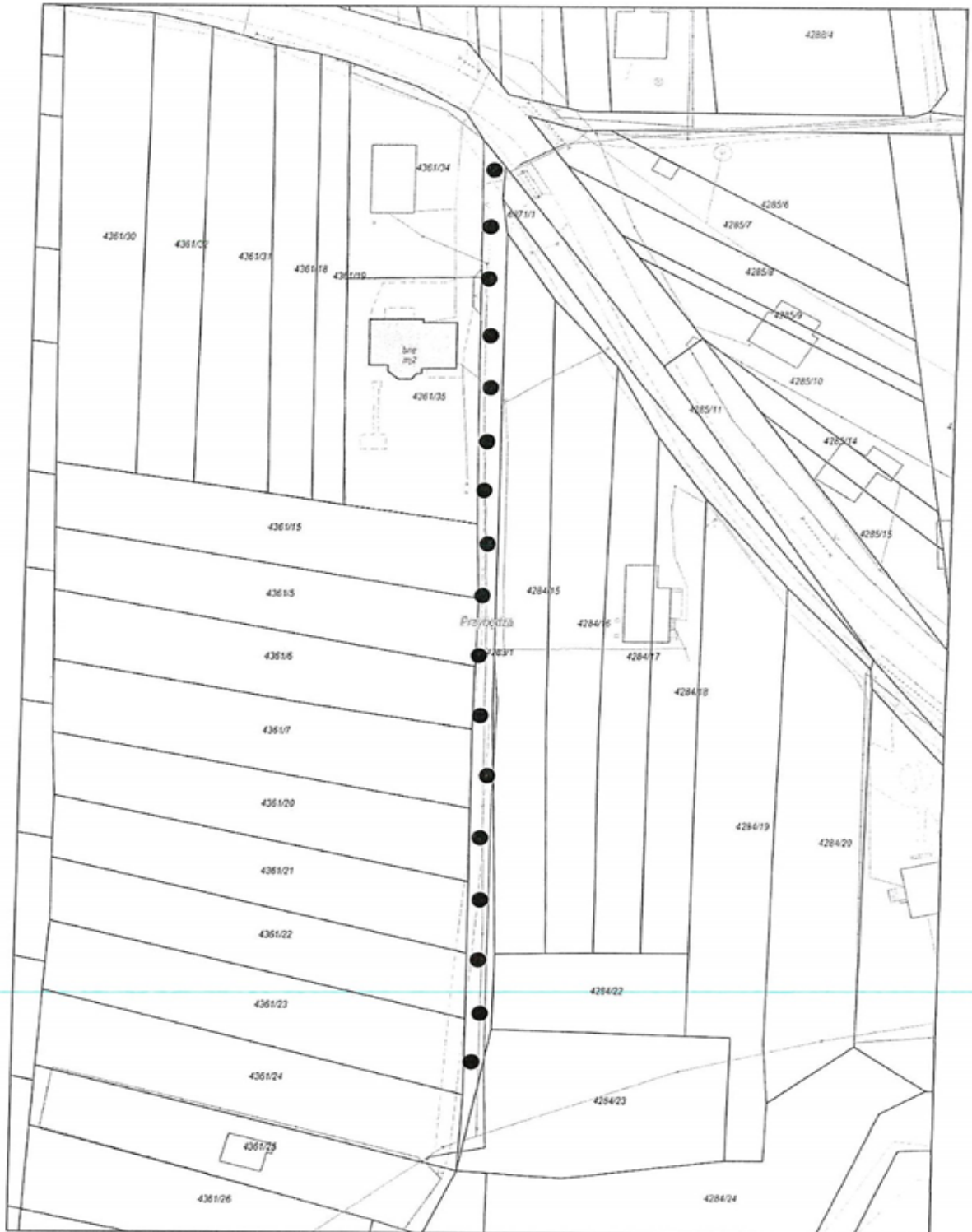
Załącznik Nr 18 do uchwały Nr VIII/66/19
Rady Gminy Radziechowy-Wieprz
z dnia 31 maja 2019 r.

Działka nr 6381/1



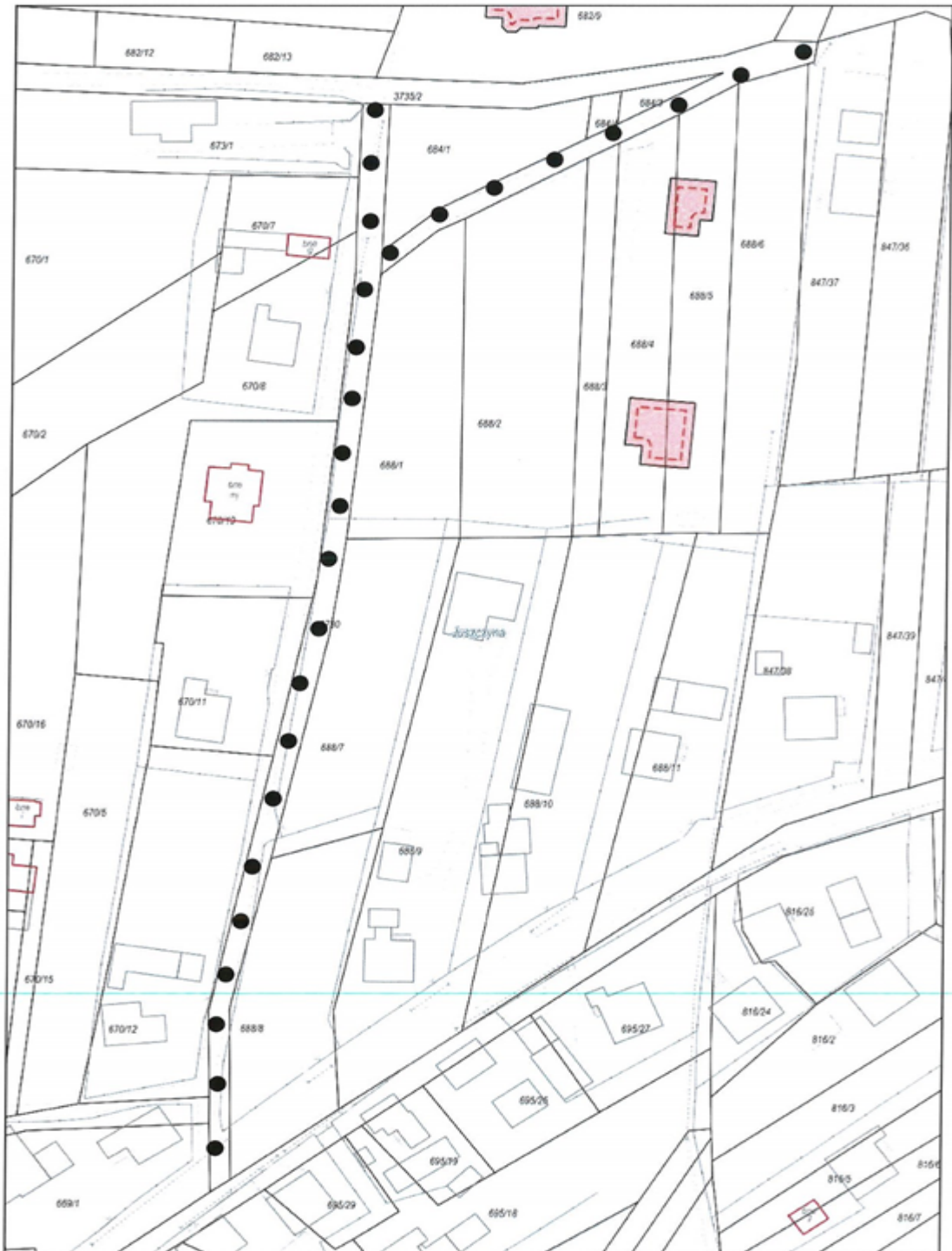
Załącznik Nr 19 do uchwały Nr VIII/66/19
Rady Gminy Radziechowy-Wieprz
z dnia 31 maja 2019 r.

Działka nr 4283/1

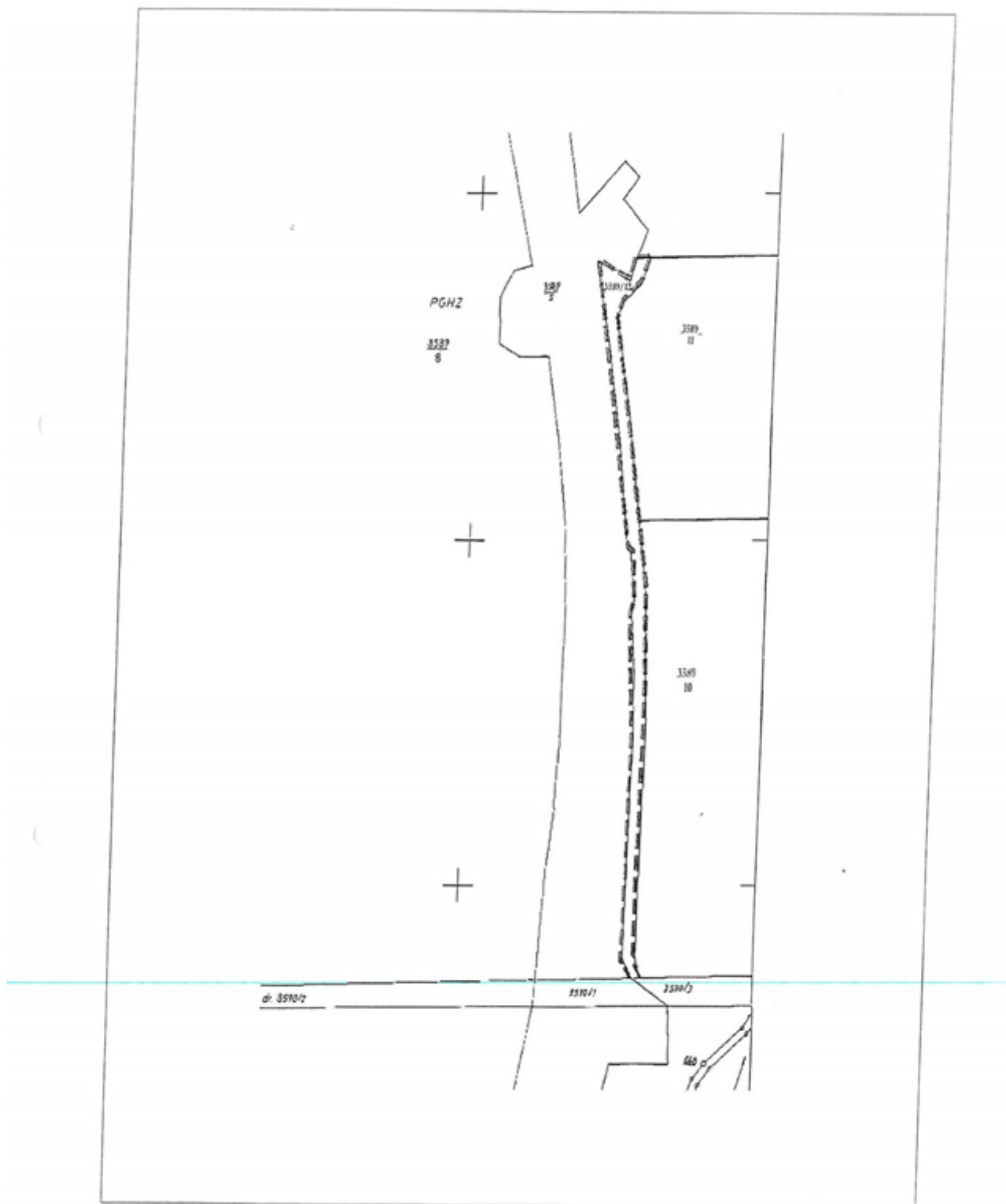


Załącznik Nr 20 do uchwały Nr VIII/66/19
Rady Gminy Radziechowy-Wieprz
z dnia 31 maja 2019 r.

Działka nr 3730, 3735/2



Załącznik Nr 21 do uchwały Nr VIII/66/19
Rady Gminy Radziechowy-Wieprz
z dnia 31 maja 2019 r.



Załącznik Nr 22 do uchwały Nr VIII/66/19
Rady Gminy Radziechowy-Wieprz
z dnia 31 maja 2019 r.

Działka nr 6317, 6316/1

