

Gmina Radziechowy -Wieprz
Wieprz 700
34-381 Radziechowy
tel. (033) 867 66 10
fax. (033) 867 66 13
NIP: 553-16-88-486
REGON : 000550841

Wieprz, 13.02.2018r.

ZAPYTANIE OFERTOWE nr OR.271.1.11.2018

I. ZAMAWIAJĄCY/ INWESTOR

Gmina Radziechowy – Wieprz
34 – 381 Radziechowy
Wieprz 700

II. Opis Przedmiotu Zamówienia

1. Przedmiot zamówienia.

Podwieszenie 1szt. oprawy oświetleniowej LED na ul. Pod Grojcem w Wieprzu.

2. Proszę o podanie kosztu brutto wykonania usługi podwieszenia 1szt. oprawy oświetleniowej typu LED 80W w Wieprzu na ul. Pod Grojcem.

Informacje dodatkowe.

- oferent kalkulując ofertę powinien uwzględnić wszystkie koszty (materiał, robocizna, dokumentacja) w związku z wykonywaną usługą.
- w załączeniu mapka poglądowa z naniesioną lokalizacją planowanej do podwieszenia oprawy oraz warunki przyłączeniowe.

Termin składania ofert : do 23.02.2018 r. do godz. 15:00.

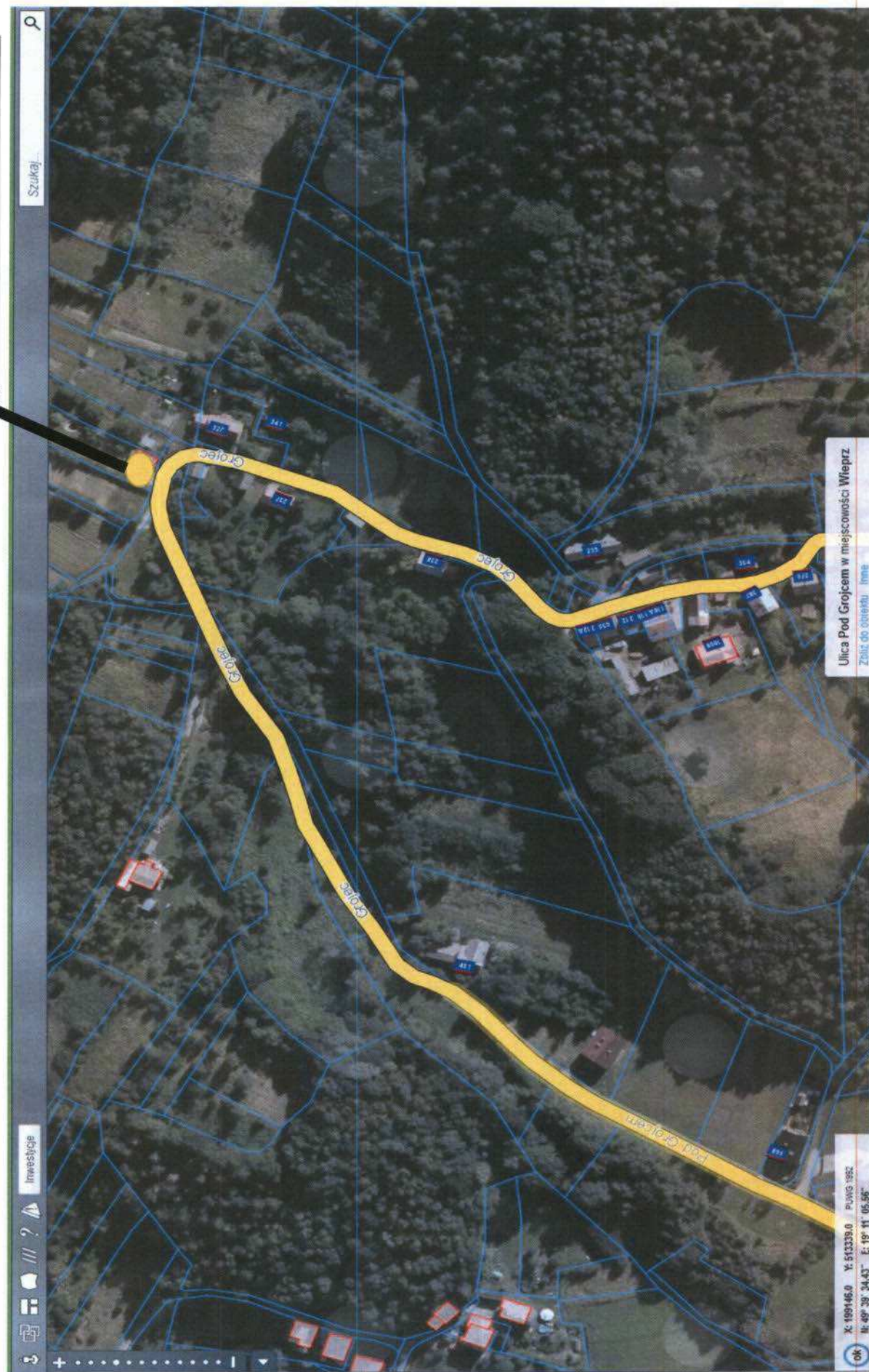
Oferty można składać w formie papierowej w sekretariacie Urzędu Gminy Radziechowy – Wieprz, Decyduje data wpływu do Urzędu.

W wersji elektronicznej: na adres : kfigura@radziechowy – wieprz.pl Tel: 33 860 15 72

WÓJT GMINY

mgr inż. Maciej Mika

Istniejący słup energetyczny na którym planowane jest zainstalowanie oprawy LED



Adres do korespondencji:
TAURON Obsługa Klienta sp. z o.o.
ul. Lwowska 23
40-389 Katowice

info@tauron-dystrybucja.pl
Infolinia: +48 32 606 0 616



Bielsko-Biała, dn. 11.12.2017 r.
TD/OBB/OMP/2014-12-11/0000035
1011072389

1009102093



Gmina Radziechowy-Wieprz
Wieprz 700
34-381 Radziechowy

Dotyczy: wniosku o określenie warunków przyłączenia do istniejącej sieci oświetlenia ulicznego 1 lampy oświetleniowej w Wieprzu

W odpowiedzi na Państwa wniosek o określenie warunków przyłączenia do sieci dystrybucyjnej dla odbiorców energii elektrycznej z dnia 23-11-2017r. dotyczący zabudowy oprawy oświetleniowej na terenie Gminy Radziechowy-Wieprz informujemy, że istnieje możliwość podłączenia dodatkowej oprawy w ramach istniejącej mocy przyłączeniowej:

Wieprz ul. Pod Grojcem WP 089963

Stacja transformatorowa nr 40218 Wieprz Grojec, układ sieci TT - inwestycja wymaga dobudowania odcinka sieci oświetleniowej po istniejących słupach, zabudowy oprawy o łącznej mocy max 200 W oraz wpięcia instalacji do istniejącego obwodu oświetleniowego. Informujemy, że moc przyłączeniowa punktu zapalania zasilanego ze ST nr 40218 wynosi 4,2 kW.

Jednocześnie informujemy:

1. Dodatkowe oprawy należy zasilć przewodem poprzez bezpiecznik słupowy - typ i przekrój przewodów oraz typ i wartość zabezpieczenia określi projektant.
2. Ochrona przeciwporażeniowa dodatkowa dla urządzeń oświetlenia ulicznego może być realizowana poprzez szybkie wyłączenie zasilania lub wykonanie urządzeń w II klasie ochronności. Przy czym:
 - Jeżeli w układzie TT samoczynnego wyłączenia zasilania dokonują zabezpieczenia nadprądowe, a połączeniami wyrównawczymi głównymi są objęte wszelkie części przewodzące obce w zasięgu instalacji, to można przyjąć największy dopuszczalny czas wyłączenia, jak dla układu TN.
 - Urządzenie wykonane w II klasie ochronności musi spełniać następujące warunki:
 - urządzenie oświetleniowe o izolacji wzmocnionej lub podstawowej i dodatkowej, która zapewnia zarówno ochronę przed dotykiem bezpośrednim, jak i pośrednim. Połączenie obudowy urządzenia z przewodem ochronnym uziemiającym jest zabronione.
 - przewody zasilające urządzenie wykonane w podwójnej izolacji na napięcie 750V.
 - złącze słupowe wykonane w II kl. Izolacji.
3. Granicą własności urządzeń są zaciski prądowe w kierunku instalacji odbiorcy w miejscu podłączenia dobudowanego obwodu oświetleniowego lub oprawy.
4. Przewód zasilający i oprawy należy oznaczyć zgodnie z wymogami obowiązującymi w TAURON Dystrybucja S.A. Oddział w Bielsku-Białej:

TAURON Dystrybucja S.A.
ul. Podgórska 25A
31-035 Kraków

NIP: 611 020 28 60, REGON: 230179216
Kapitał zakładowy (wpłacony): 511.925.759,22 zł
Sąd Rejonowy dla Krakowa Śródmieścia
XI Wydział Gospodarczy Krajowego Rejestru Sądowego
pod numerem KRS: 0000073321

www.tauron-dystrybucja.pl

- Oznacznik do obcego urządzenia winien być mocowany za pomocą opasek zaciskowych z tworzywa odpornego na UV. Pole opisowe oznacznika o wymiarach około 40x70 mm w kolorze białym lub innym jasnym,
 - Miejscem oznakowania winny być w przypadku opraw oświetleniowych – wysięgnik lub oprawa, w przypadku przewodów i kabli – przy wyjściu ze stacji transformatorowej lub punktu zapalania o ile obwód oświetlenia w całości jest obcy, a w pozostałych przypadkach w miejscu podziału własności.
5. Wybudowane urządzenia (tj. oprawa, przewód, słup, bezpiecznik) pozostają na majątku inwestora.
 6. W przypadku wykorzystania do zabudowy urządzeń słupów, konstrukcji będących naszą własnością za dodatkowe oprawy oraz przewody zasilające zostanie naliczona opłata zgodnie z umową najmu.
 7. Prace związane z podłączeniem przedmiotowych opraw winien wykonać wykonawca posiadający odpowiednie kwalifikacje.
 8. Szczegóły prac i związanych z nimi dopuszczeń do prac na urządzeniach energetycznych, wykonawca zobowiązany jest ustalić z TAURON Dystrybucja S.A. Oddział w Bielsku-Białej Region SN i nN Żywiec.
 9. Przed przystąpieniem do prac należy opracować dokumentację techniczną na zakres obejmujący dobudowę opraw, zawierającą w szczególności zaznaczoną na mapie zasadniczej lokalizację budowanych urządzeń oraz wykaz użytych materiałów, którą należy uzgodnić z TAURON Dystrybucja S.A. Oddział w Bielsku-Białej Wydział Przygotowania i Rozliczeń ul. Filarowa 18, 43-300 Bielsko-Biała.
 10. Ponadto, wykonanie w/w prac należy zgłosić do sprawdzenia technicznego dostarczając dokumentację powykonawczą.
 11. Wszelkich dodatkowych informacji w sprawie udzielią pracownicy Wydziału Przygotowań i Rozliczeń, którzy odpowiadają za koordynację prac związanych z oświetleniem ulicznym.

W związku z powyższym informujemy, że wniosek złożony w Wydziale Przyłączeń pozostawiamy bez rozpatrzenia.

TAURON Dystrybucja S.A.

Oddział w Bielsku-Białej

Wydział Przyłączeń

Koordynator ds. Przyłączeń

Jarosław Janosz