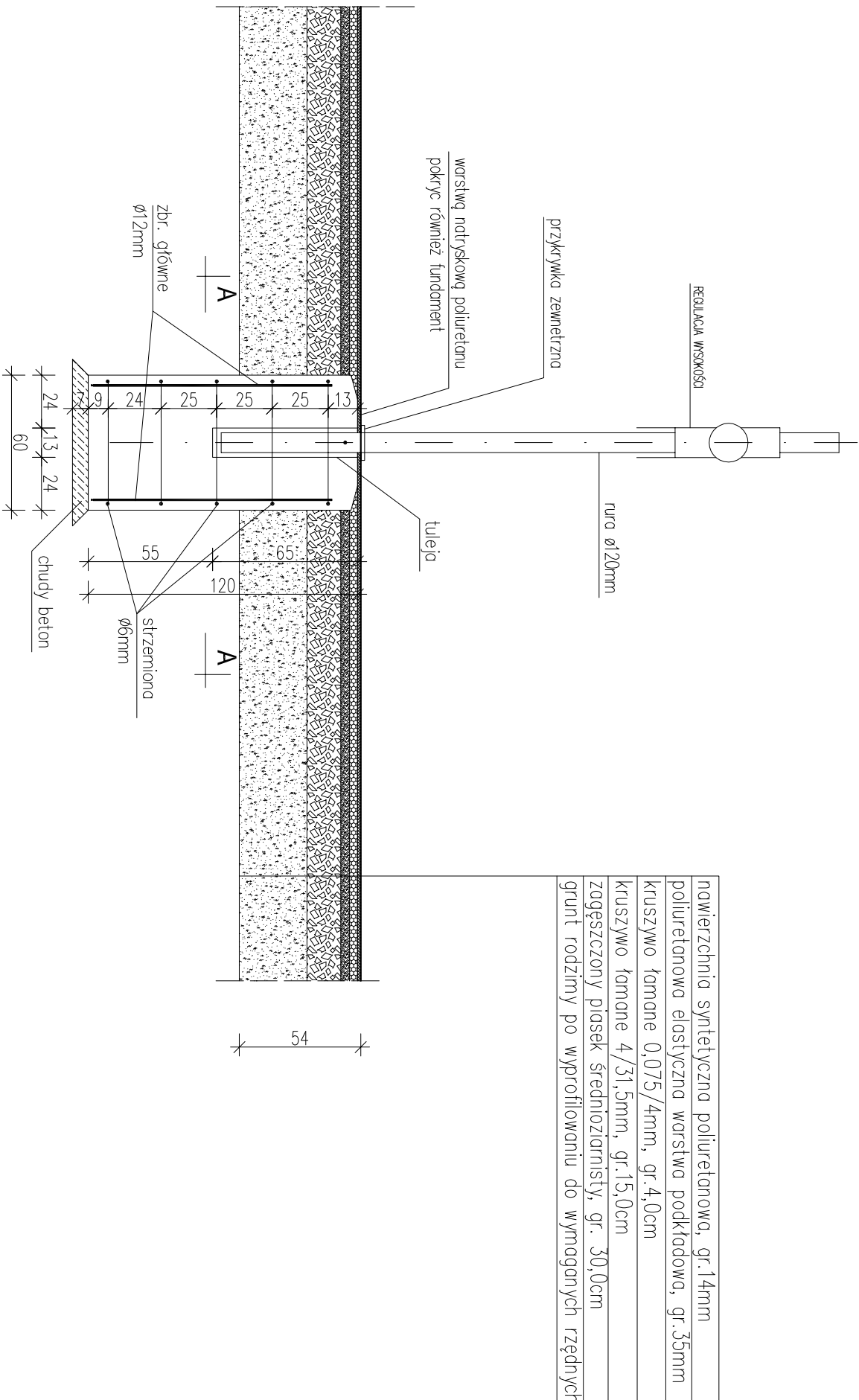
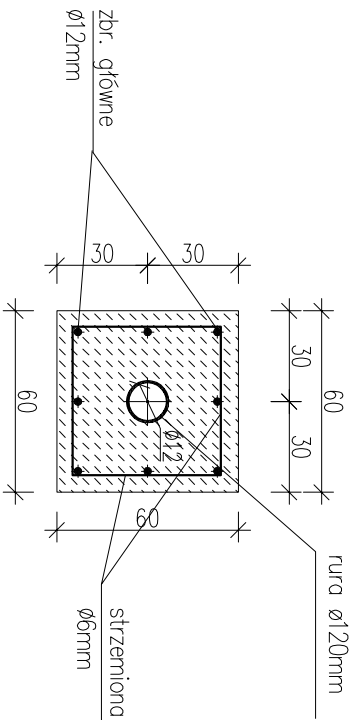


SŁUPEK DO SIATKÓWKI  
SKALA 1:25



powierzchnia syntetyczna poliuretanowa, gr.14mm  
poliuretanowa elastyczna warstwa podkładowa, gr.35mm  
kruszywo łamane 0,075/4mm, gr.4,0cm  
kruszywo łamane 4/31,5mm, gr.15,0cm  
zagęszczony piasek średnioziarnisty, gr. 30,0cm  
grunt rodzimy po wyprofilowaniu do wymaganych rzędnych

PRZEKRÓJ A-A



Fundament:  
Beton C16/20 (B-20)  
Stal A-IIIN RB500W  
A-0 St0S  
otulina 50mm  
kl. środowisk. XC2



pracownia projektowa KBN PROJEKT		TEMAT OPRACOWANIA: BOISKO SPORTOWE WRAZ Z ODWODNIENIEM TERENU PRZY SZKOLE PODSTAWOWEJ IM. KS. JANA TWARDOWSKIEGO	
LOKALIZACJA:  DZIAŁKI NR 414, 415 - OBRĘB EWIDENCYJNY BRZUŚNIK JEDNOSTKA EWIDENCYJNA RADZIECHOWY			
INWESTOR:	URZĄD GMINY RADZIECHOWY-WIEPRZ WIEPRZ 700, 34-381 RADZIECHOWY	RYS. NR	3
STADIUM:	PROJEKT BUDOWLANY	BRANŻA:	BUDOWLANA
NAZWA RYSUNKU:	SŁUPEK DO SIATKÓWKI		DATA:  VI 2014 r.
PROJEKTANT:	mgr inż. Arkadiusz Krzesak upr. nr SLK2182/PWOK08 w specj. konstr.-bud.		PODPIS:

SZCZEGÓŁY MONTAŻU KOSZY, SŁUPKÓW I BRAMEK  
ZGODNIE Z ZALECENIAMI PRODUCENTA