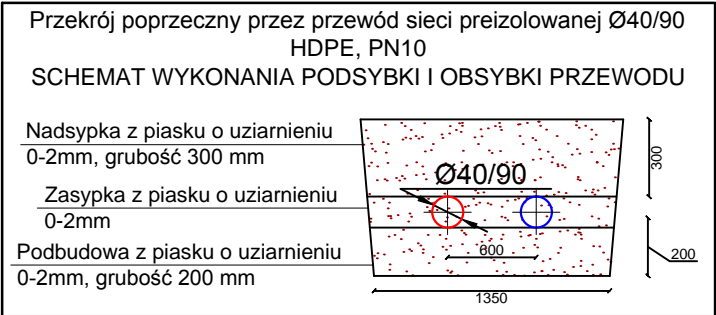
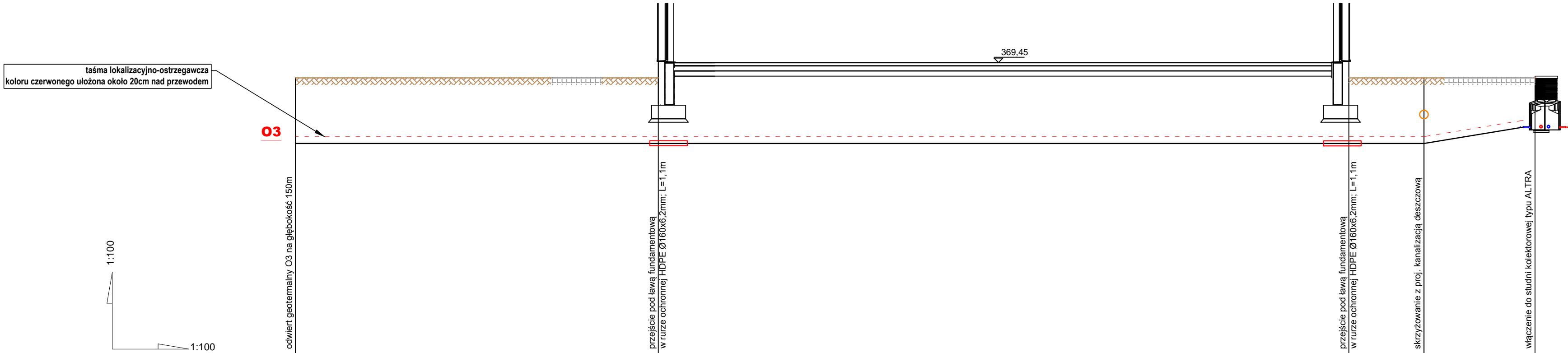


UWAGA:

1. Nie wyklucza się istnienia innych nie wskazanych na mapie urządzeń podziemnych niewskazanych do inwentaryzacji lub o których brak informacji.
2. Należy zachować szczególną ostrożność przy montowaniu armatury lub przewodów w pobliżu istniejącego uzbrojenia podziemnego a także w pobliżu słupów i innych obiektów naziemnych (prace wykonywać w taki sposób aby nie zaburzyć stateczności danego elementu.)
3. Przed przystąpieniem do robót, w miejscach skrzyżowań z projektowanymi przyłączami należy dokładnie zlokalizować sytuacyjnie oraz wysokościowo istniejące uzbrojenia podziemne (poprzez wykonanie wykopów kontrolnych) w przypadku wystąpienia kolizji niewskazanej w niniejszym opracowaniu należy powiadomić projektanta i uzgodnić sposób rozwiązania.
4. Przed przystąpieniem do prac wymiary sprawdzić na budowie.
5. Podani producenci są przykładowymi służącymi do określenia tzw. standardów jakościowo-estetycznych. Wykonawca może zastosować produkty innych producentów pod warunkiem zachowania parametrów technologicznych i estetycznych zawartych w projekcie oraz pisemnej akceptacji autora niniejszej dokumentacji oraz inwestora.



TEMAT	BUDOWA PRZEDSZKOLA Z INSTALACJAMI: wod.-kan., c.o., wentylacja mechaniczna, klimatyzacja, elektryczna, fotowoltaiczna, kanalizacji opadowej, ORAZ PRZYŁĄCZEM WOD.-KAN., ZBIORNIKIEM ROZSĄCZAJĄCYM, PARKINGIEM, MUREM OPOROWYM, PLACEM ZABAW, KOMUNIKACJĄ WEWNĘTRZNĄ, ZJAZDEM Z DROGI GMINNEJ I POWIATOWEJ		
INWESTOR	Gmina Radziechowy - Wieprz Wieprz 700, 34-381 Radziechowy		
ADRES INWESTYCJI	Wieprz, dz. nr ew. 822/7; 823/4; 823/3; 822/5; 822/3		
FAZA PROJEKTU	PROJEKT WYKONAWCZY	DATA	CZERWIEC.2016
RYSUNEK	Profil podłużny dolnego źródła OG1	SKALA:	1:100
PROJEKTOWAŁ	mgr inż. Konrad Stolarz	PODPIS	
	mgr inż. Paweł Biel		
SPRAWDZAJACY	mgr inż. Robert Jeż		
BRANŻA	SANITARNA	NR RYS.	DZ-1



RZĘDNA TERENU ISTN. [m.n.p.m.]	369,30	369,20	369,20	369,19	369,18
RZĘDNA TERENU PROJ. [m.n.p.m.]	369,00	369,00	369,00	369,00	369,00
RZĘDNA DNA RUROCIĄGU [m.n.p.m.]	367,08	367,08	367,08	367,08	367,56
GŁĘBOKOŚĆ POSADOWIENIA [m]	1,92	1,92	1,92	1,92	1,44
MATERIAŁ	2x HDPE COBRAC PN16 Ø40/ 90 PREIZ. w rozstawie min. 60cm				
ODLEGŁOŚCI [m]	0,00	10,63	30,86	33,06	36,31

UWAGA:

- Nie wyklucza się istnienia innych nie wskazanych na mapie urządzeń podziemnych niewskazanych do inwentaryzacji lub o których brak informacji.
- Należy zachować szczególną ostrożność przy montowaniu armatury lub przewodów w pobliżu istniejącego uzbrojenia podziemnego a także w pobliżu słupów i innych obiektów naziemnych (prace wykonywać w taki sposób aby nie zaburzyć stateczności danego elementu.)
- Przed przystąpieniem do robót, w miejscach skrzyżowań z projektowanymi przyłączami należy dokładnie zlokalizować sytuacyjnie oraz wysokościowo istniejące uzbrojenia podziemne (poprzez wykonanie wykopów kontrolnych) w przypadku wystąpienia kolizji niewskazanej w niniejszym opracowaniu należy powiadomić projektanta i uzgodnić sposób rozwiązania.
- Przed przystąpieniem do prac wymiary sprawdzić na budowie.
- Podani producenci są przykładowymi służącymi do określenie tzw. standardów jakościowo-estetycznych. Wykonawca może zastosować produkty innych producentów pod warunkiem zachowania parametrów technologicznych i estetycznych zawartych w projekcie oraz pisemnej akceptacji autora niniejszej dokumentacji oraz inwestora.

Przekrój poprzeczny przez przewód sieci preizolowanej Ø40/90 HDPE, PN10

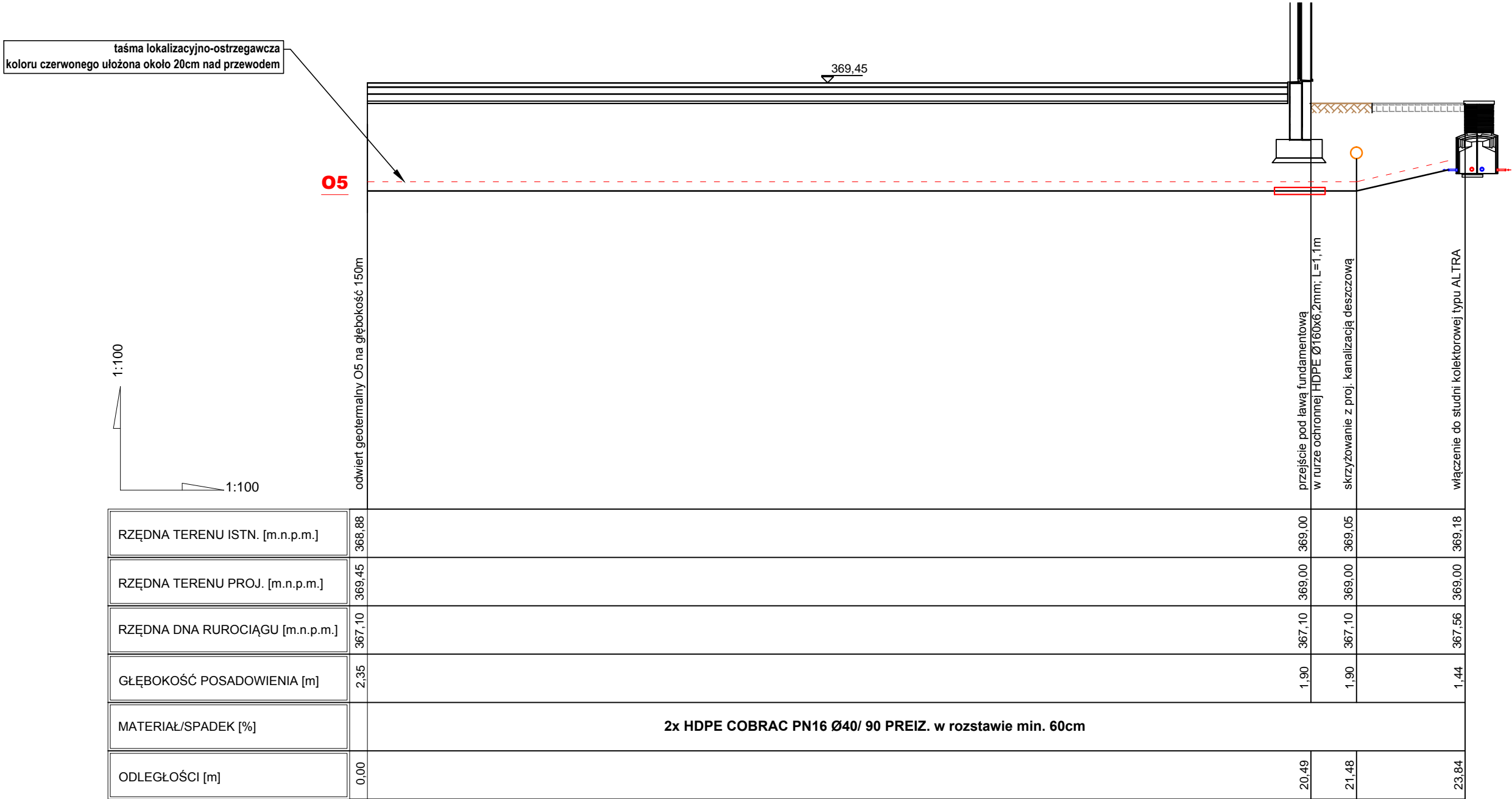
SCHEMAT WYKONANIA PODSYBK I OBSYBK PRZEWODU

Nadsypka z piasku o uziarnieniu 0-2mm, grubość 300 mm

Zasyпка z piasku o uziarnieniu 0-2mm

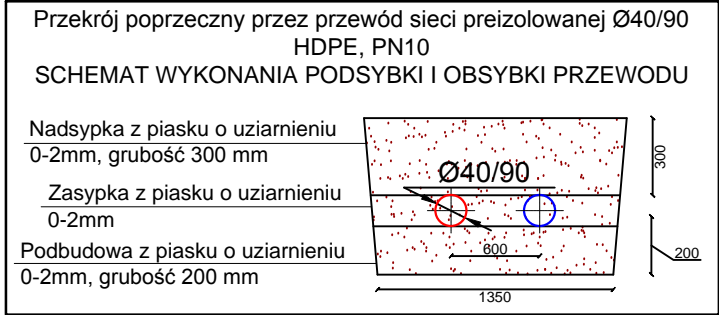
Podbudowa z piasku o uziarnieniu 0-2mm, grubość 200 mm

TEMAT	BUDOWA PRZEDSZKOLA Z INSTALACJAMI: wod-kan., c.o., wentylacja mechaniczna, klimatyzacja, elektryczna, fotowoltaiczna, kanalizacji opadowej, ORAZ PRZYŁĄCZEM WOD-KAN., ZBIORNIKIEM ROZSZACZAJĄCYM, PARKINGIEM, MUREM OPOROWYM, PLACEM ZABAW, KOMUNIKACJĄ WEWNĘTRZNĄ, ZJAZDEM Z DROGI GMINNEJ I POWIATOWEJ		
INWESTOR	Gmina Radziechowy - Wieprz Wieprz 700, 34-381 Radziechowy		
ADRES INWESTYCJI	Wieprz, dz. nr ew. 822/7; 823/4; 823/3; 822/5; 822/3		
FAZA PROJEKTU	PROJEKT WYKONAWCZY	DATA	CZERWIEC.2016
RYSUNEK	Profil podłużny dolnego źródła OG3	SKALA:	1:100
PROJEKTOWAŁ	mgr inż. Konrad Stolarz mgr inż. Paweł Biel	PODPIS	
SPRAWDZAJACY	mgr inż. Robert Jeż	NR RYS.	
BRANŻA	SANITARNA		DZ-3

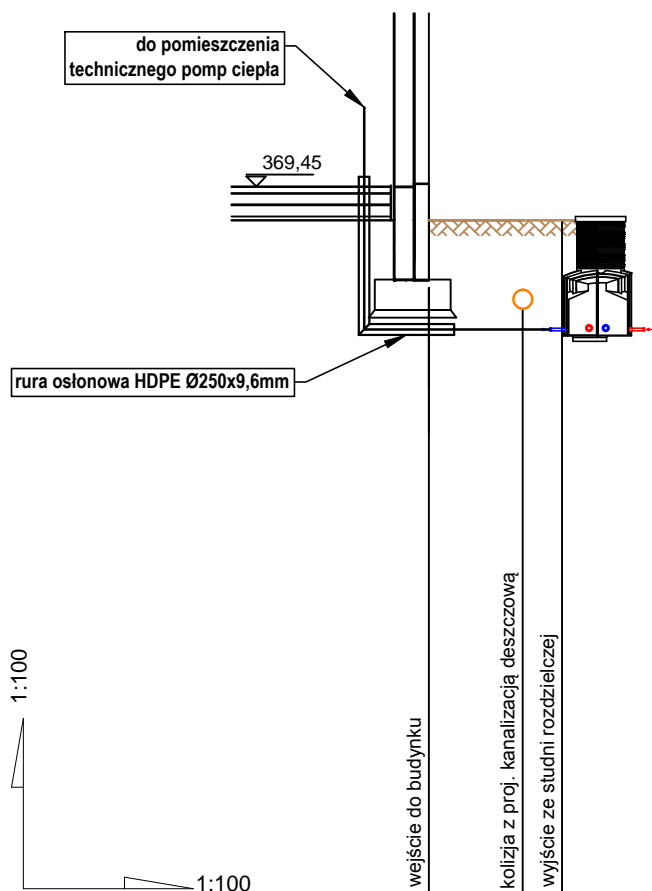


UWAGA:

- Nie wyklucza się istnienia innych nie wskazanych na mapie urządzeń podziemnych niewskazanych do inwentaryzacji lub o których brak informacji.
- Należy zachować szczególną ostrożność przy montowaniu armatury lub przewodów w pobliżu istniejącego uzbrojenia podziemnego a także w pobliżu słupów i innych obiektów naziemnych (prace wykonywać w taki sposób aby nie zaburzyć stateczności danego elementu.)
- Przed przystąpieniem do robót, w miejscach skrzyżowań z projektowanymi przyłączami należy dokładnie zlokalizować sytuację oraz wysokościowo istniejące uzbrojenia podziemne (poprzez wykonanie wykopów kontrolnych) w przypadku wystąpienia kolizji niewskazanej w niniejszym opracowaniu należy powiadomić projektanta i uzgodnić sposób rozwiązania.
- Przed przystąpieniem do prac wymiary sprawdzić na budowie.
- Podani producenci są przykładowymi służącymi do określenia tzw. standardów jakościowo-estetycznych. Wykonawca może zastosować produkty innych producentów pod warunkiem zachowania parametrów technologicznych i estetycznych zawartych w projekcie oraz pisemnej akceptacji autora niniejszej dokumentacji oraz inwestora.



TEMAT	BUDOWA PRZEDSZKOLA Z INSTALACJAMI: wod-kan., c.o., wentylacja mechaniczna, klimatyzacja, elektryczna, fotowoltaiczna, kanalizacji opadowej, ORAZ PRZYŁĄCZEM WOD-KAN., ZBIORNIKIEM ROZSĄCZAJĄCYM, PARKINGIEM, MUREM OPOROWYM, PLACEM ZABAW, KOMUNIKACJĄ WEWNĘTRZNĄ, ZJAZDEM Z DRÓGI GMINNEJ I POWIATOWEJ		
INWESTOR	Gmina Radziechowy - Wieprz Wieprz 700, 34-381 Radziechowy		
ADRES INWESTYCJI	Wieprz, dz. nr ew. 822/7; 823/4; 823/3; 822/5; 822/3		
FAZA PROJEKTU	PROJEKT WYKONAWCZY	DATA CZERWIEC.2016	
RYSUNEK	Profil podłużny dolnego źródła OG5	SKALA: 1:100	
PROJEKTOWAŁ	mgr inż. Konrad Stolarz	PODPIS	
SPRAWDZAJACY	mgr inż. Paweł Biel		
	mgr inż. Robert Jeż		
BRANŻA	SANITARNA	NR RYS. DZ-5	



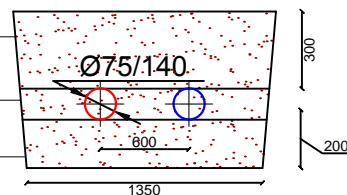
RZĘDNA TERENU ISTN. [m.n.p.m.]	369,00		369,00
RZĘDNA TERENU PROJ. [m.n.p.m.]	369,45		369,45
RZĘDNA DNA RUROCIĄGU [m.n.p.m.]	366,90		366,90
GŁĘBOKOŚĆ POSADOWIENIA [m]	2,55		2,55
MATERIAŁ/SPADEK [%]	2x HDPE COBRAC PN10 Ø75/ 140 PREIZ.		
ODLEGŁOŚCI [m]	0,00	1,24	1,76

#### Przekrój poprzeczny przez przewód sieci preizolowanej Ø40/90 HDPE, PN10 SCHEMAT WYKONANIA PODSYBK I OBSYBK PRZEWODU

Nadsypka z piasku o uziarnieniu  
0-2mm, grubość 300 mm

Zasyпка z piasku o uziarnieniu  
0-2mm

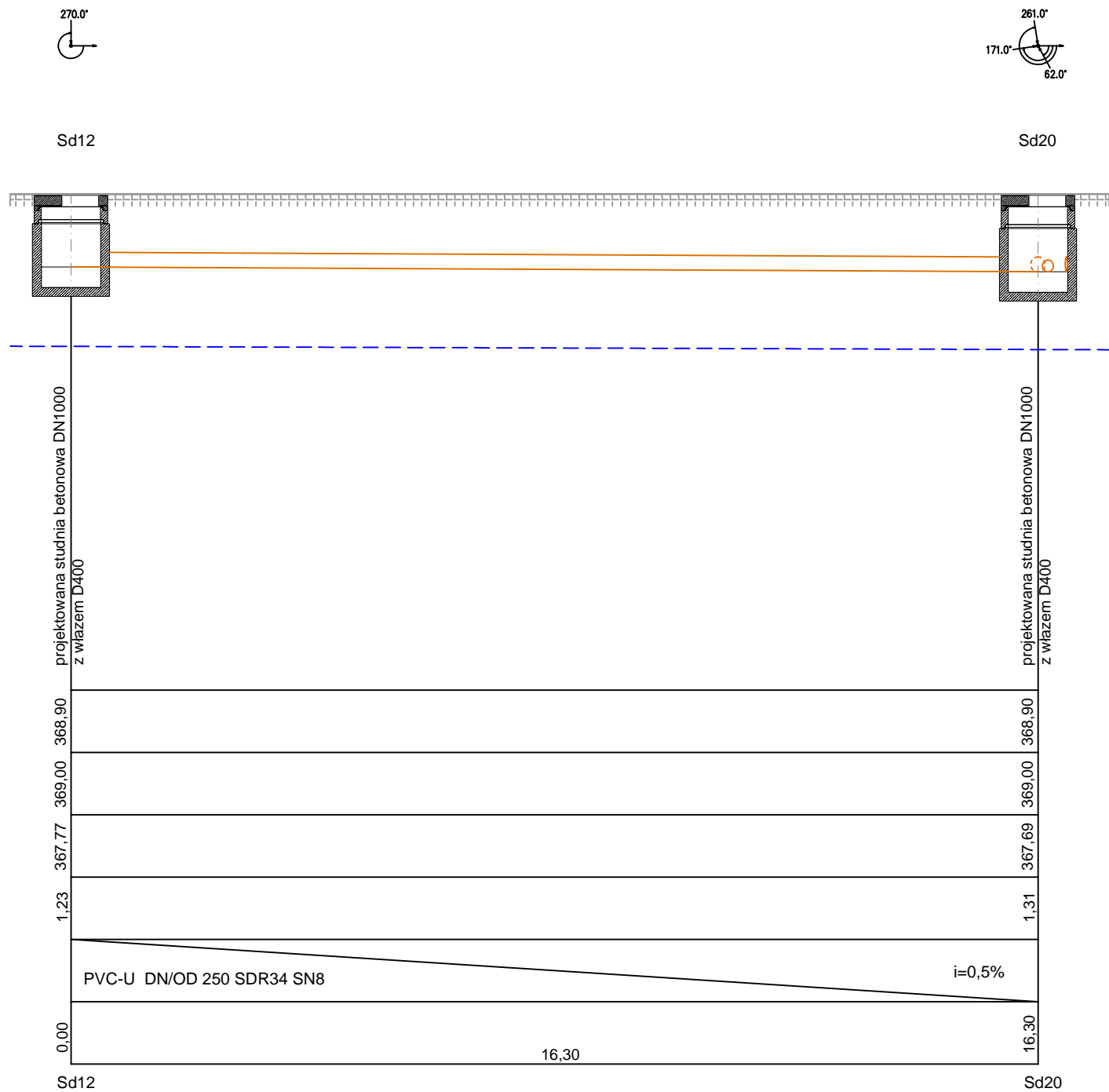
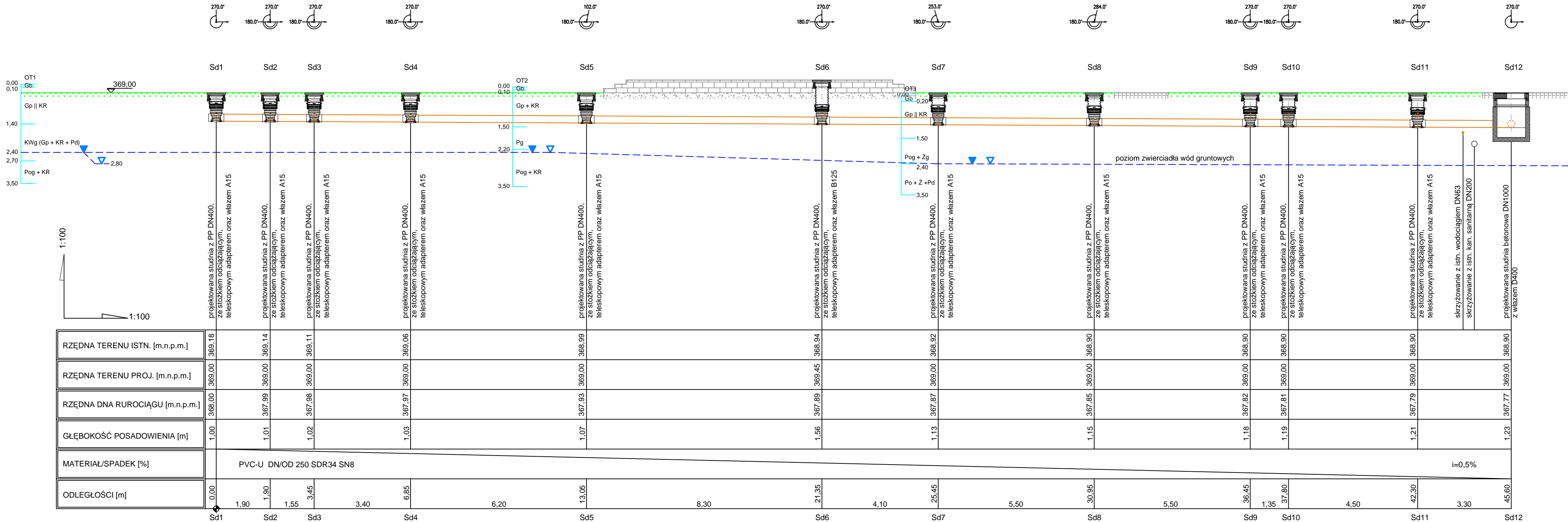
Podbudowa z piasku o uziarnieniu  
0-2mm, grubość 200 mm



### UWAGA:

1. Nie wyklucza się istnienia innych nie wskazanych na mapie urządzeń podziemnych niewskazanych do inwentaryzacji lub o których brak informacji.
2. Należy zachować szczególną ostrożność przy montowaniu armatury lub przewodów w pobliżu istniejącego uzbrojenia podziemnego a także w pobliżu słupów i innych obiektów naziemnych (prace wykonywać w taki sposób aby nie zaburzyć stateczności danego elementu.)
3. Przed przystąpieniem do robót, w miejscach skrzyżowań z projektowanymi przyłączami należy dokładnie zlokalizować sytuacyjnie oraz wysokościowo istniejące uzbrojenia podziemne (poprzez wykonanie wykopów kontrolnych) w przypadku wystąpienia kolizji niewskazanej w niniejszym opracowaniu należy powiadomić projektanta i uzgodnić sposób rozwiązania.
4. Przed przystąpieniem do prac wymiary sprawdzić na budowie.
5. Podani producenci są przykładowymi służącymi do określenia tzw. standardów jakościowo-estetycznych. Wykonawca może zastosować produkty innych producentów pod warunkiem zachowania parametrów technologicznych i estetycznych zawartych w projekcie oraz pisemnej akceptacji autora niniejszej dokumentacji oraz inwestora.

TEMAT	BUDOWA PRZEDSZKOLA Z INSTALACJAMI: wod.-kan., c.o., wentylacją mechaniczną, klimatyzacją, elektryczną, fotowoltaiczną, kanalizacji opadowej, ORAZ PRZYŁĄCZEM WOD.-KAN., ZBIORNIKIEM ROZSĄCZAJĄCYM, PARKINGIEM, MUREM OPOROWYM, PLACEM ZABAW, KOMUNIKACJĄ WEWNĘTRZNĄ, ZJAZDEM Z DROGI GMINNEJ I POWIATOWEJ	
INWESTOR	Gmina Radziechowy - Wieprz Wieprz 700, 34-381 Radziechowy	
ADRES INWESTYCJI	Wieprz, dz. nr ew. 822/7; 823/4; 823/3; 822/5; 822/3	
FAZA PROJEKTU	PROJEKT WYKONAWCZY	DATA CZERWIEC.2016
RYSUNEK	Profil podłużny dolnego źródła- rury dobiegowe	SKALA: 1:100
PROJEKTOWAŁ	mgr inż. Konrad Stolarz mgr inż. Paweł Biel	PODPIS
SPRAWDZAJĄCY	mgr inż. Robert Jeż	
BRANŻA	SANITARNA	NR RYS. DZ-7

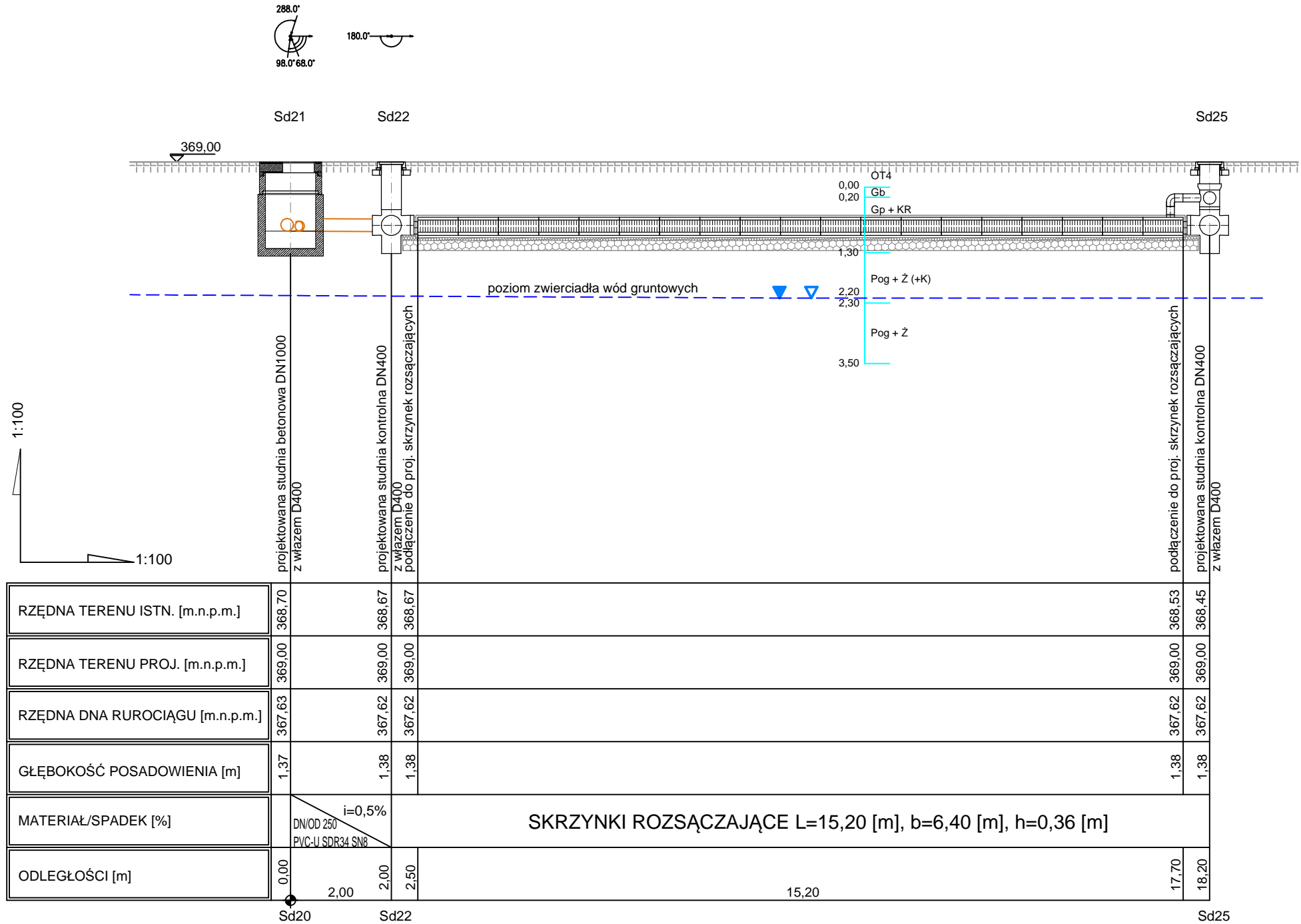


UWAGI:

- PRZED PRZYSTĄPIENIEM DO ROBÓT NALEŻY WYKONAĆ RĘCZNE PRZEKOPY KONTROLNE DLA DOKŁADNEGO ZLOKALIZOWANIA ISTNIEJĄCEGO UZBROJENIA TERENU ORAZ WYKONAĆ ZABEZPIECZENIA W/W UZBROJENIA WG OBOWIĄZUJĄCYCH PRZEPISÓW I POD NADZOREM PRZEDSTAWICIELI WŁAŚCIWEGO UZBROJENIA.
- ISTNIEJĄCE UZBROJENIE PODZIEMNE ZOSTAŁO NANIESIONE WG UZYSKANYCH UZGODNIEŃ. NIE WYKLUCZA SIĘ ISTNIENIA W TERENIE INNEGO UZBROJENIA NIENANIESIONEGO NA PLANIE SYTUACYJNYM.
- PRZY ZAGŁĘBIENIU PRZEWODU NA GŁĘBOKOŚĆ MNIEJSZĄ NIŻ WARSTWA PRZEMARZANIA GRUNTU - 1.20 [m] RUROCIĄG NALEŻY DODATKOWO ZABEZPIECZYĆ PRZED PRZEMARZANIEM POPRZECZ WYKONANIE NADSYPKI I ZASYPKI Z KERAMZYTU LUB WYKORZYSTANIE OTULIN STYROPIANOWYCH.
- PROFIL PODŁUŻNY NALEŻY ROZPATRYWAĆ ŁĄCZNIE Z OPISEM ORAZ PLANEM SYTUACYJNYM.

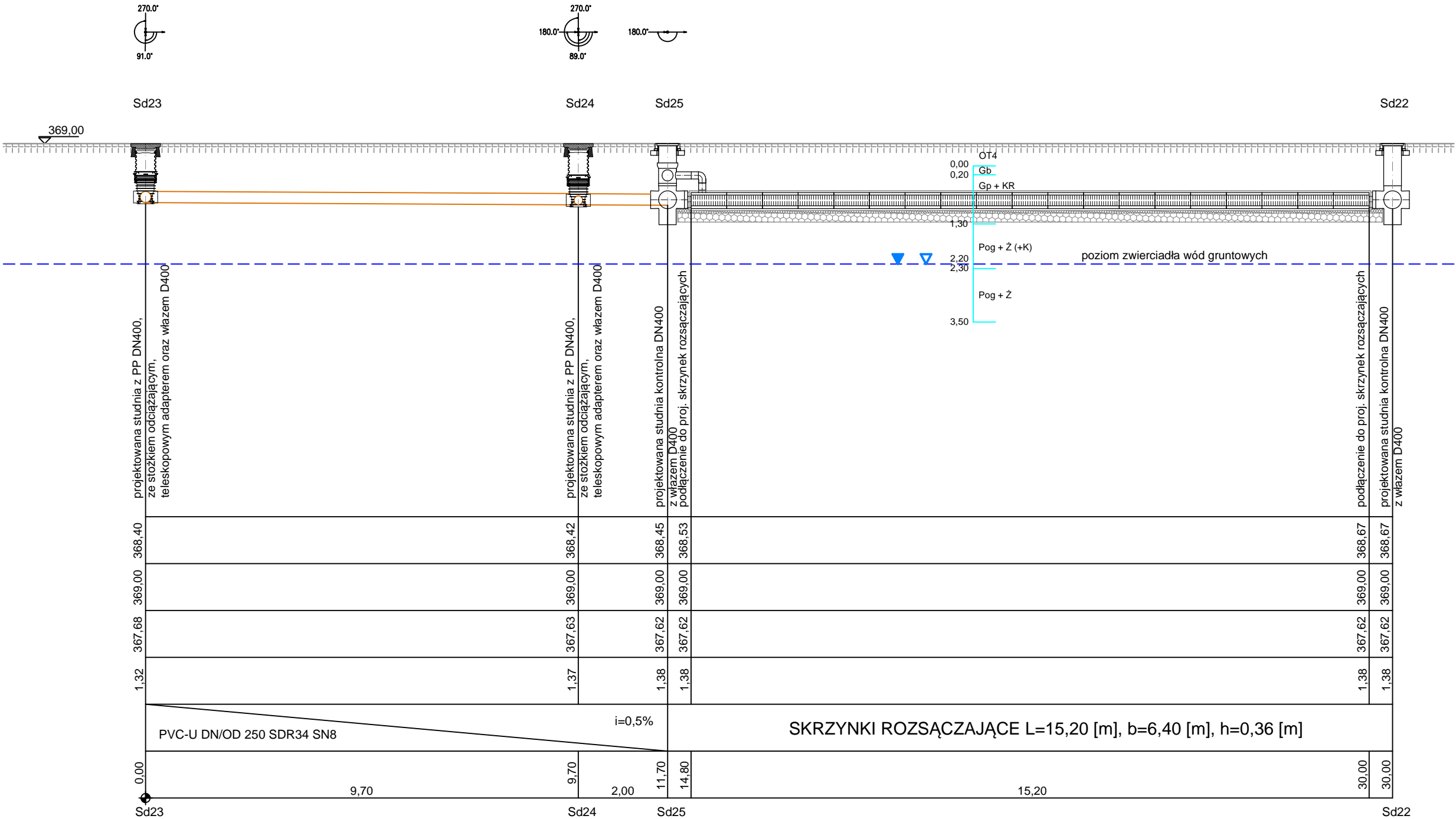
TEMAT	BUDOWA PRZEDSZKOLA Z INSTALACJAMI WEWN: wod.-kan., c.o., wentylacją mechaniczną, klimatyzacją, elektryczną, fotowoltaiczną ORAZ PRZYLĄCZEM WOD.-KAN., KAN. OPADOWĄ, ZBIORNIKIEM ROZSĄCZAJĄCYM, PARKINGIEM, MUREM OPOROWYM, PLACEM ZABAW, KOMUNIKACJĄ WEWN., ZAJDEM Z DROGI GMINNEJ I POWIATOWEJ		
INWESTOR	Gmina Radziechowy - Wieprz Wieprz 700, 34-381 Radziechowy		
ADRES INWESTYCJI	Wieprz, dz. nr ew. 822/7; 823/4; 823/3; 822/5; 822/3		
FAZA PROJEKTU	PROJEKT WYKONAWCZY	DATA	MAJ.2016
RYSUNEK	Profil podłużny kan. deszczowej Sd1 - Sd12 i Sd12-Sd20	SKALA:	1:100/100
PROJEKTOWAŁ		PODPIS	
SPRAWDZAJĄCY			
BRANŻA	SANITARNA	NR RYS.	KD-1



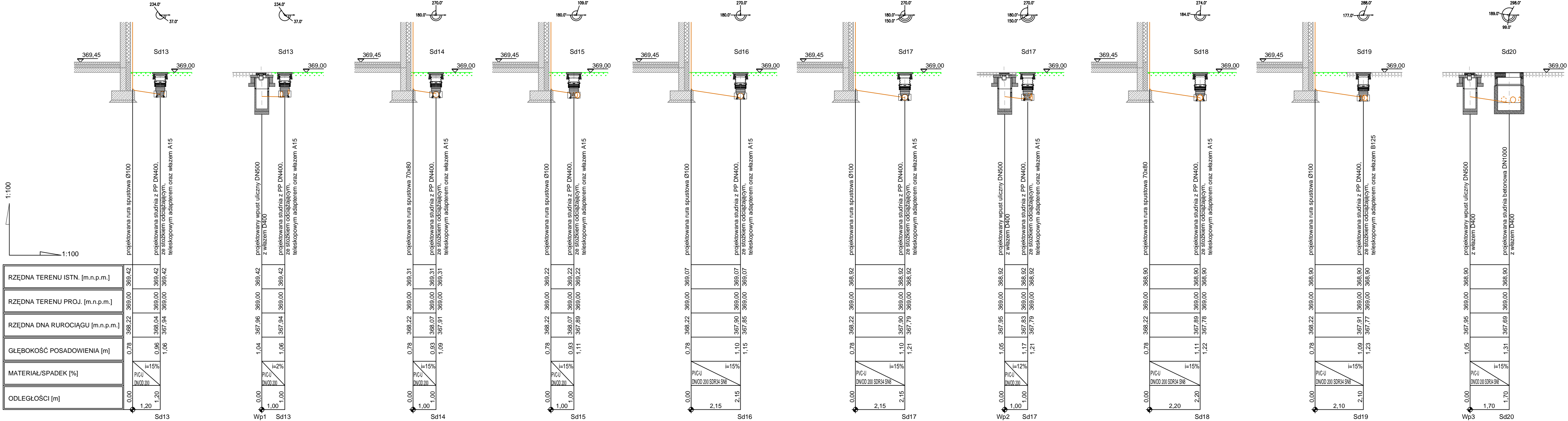


UWAGI:

- PRZED PRZYSTĄPIENIEM DO ROBÓT NALEŻY WYKONAĆ RĘCZNE PRZEKOPY KONTROLNE DLA DOKŁADNEGO ZLOKALIZOWANIA ISTNIEJĄCEGO UZBROJENIA TERENU ORAZ WYKONAĆ ZABEZPIECZENIA W/W UZBROJENIA WG OBOWIĄZUJĄCYCH PRZEPISÓW I POD NADZOREM PRZEDSTAWICIELI WŁAŚCIWEGO UZBROJENIA.
- ISTNIEJĄCE UZBROJENIE PODZIEMNE ZOSTAŁO NANIESIONE WG UZYSKANYCH UZGODNIEŃ. NIE WYKLUCZA SIĘ ISTNIENIA W TERENIE INNEGO UZBROJENIA NIENANIESIONEGO NA PLANIE SYTUACYJNYM.
- PRZY ZAGŁĘBIENIU PRZEWODU NA GŁĘBOKOŚĆ MNIEJSZĄ NIŻ WARSTWA PRZEMARZANIA GRUNTU - 1,20 [m] RUROCIĄG NALEŻY DODATKOWO ZABEZPIECZYĆ PRZED PRZEMARZANIEM POPRZECZ WYKONANIE NADSYPKI I ZASYPKI Z KERAMZYTU LUB WYKORZYSTANIE OTULIN STYROPIANOWYCH.
- PROFIL PODŁUŻNY NALEŻY ROZPATRYWAĆ ŁĄCZNIE Z OPISEM ORAZ PLANEM SYTUACYJNYM.



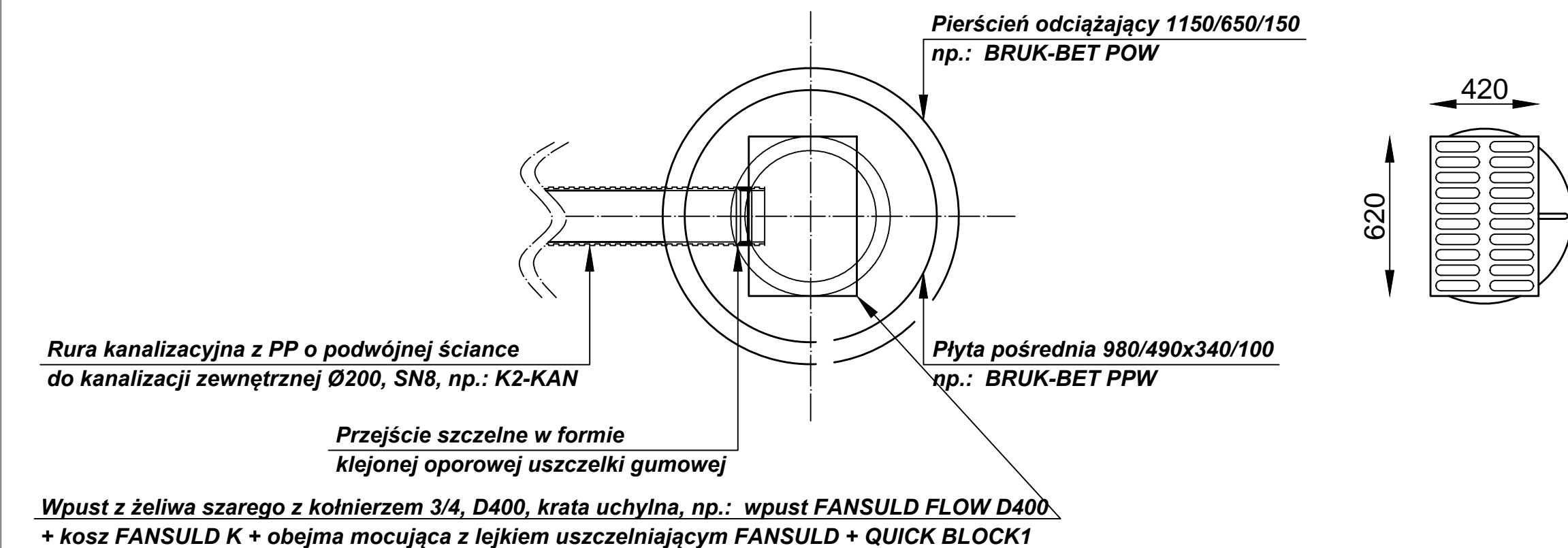
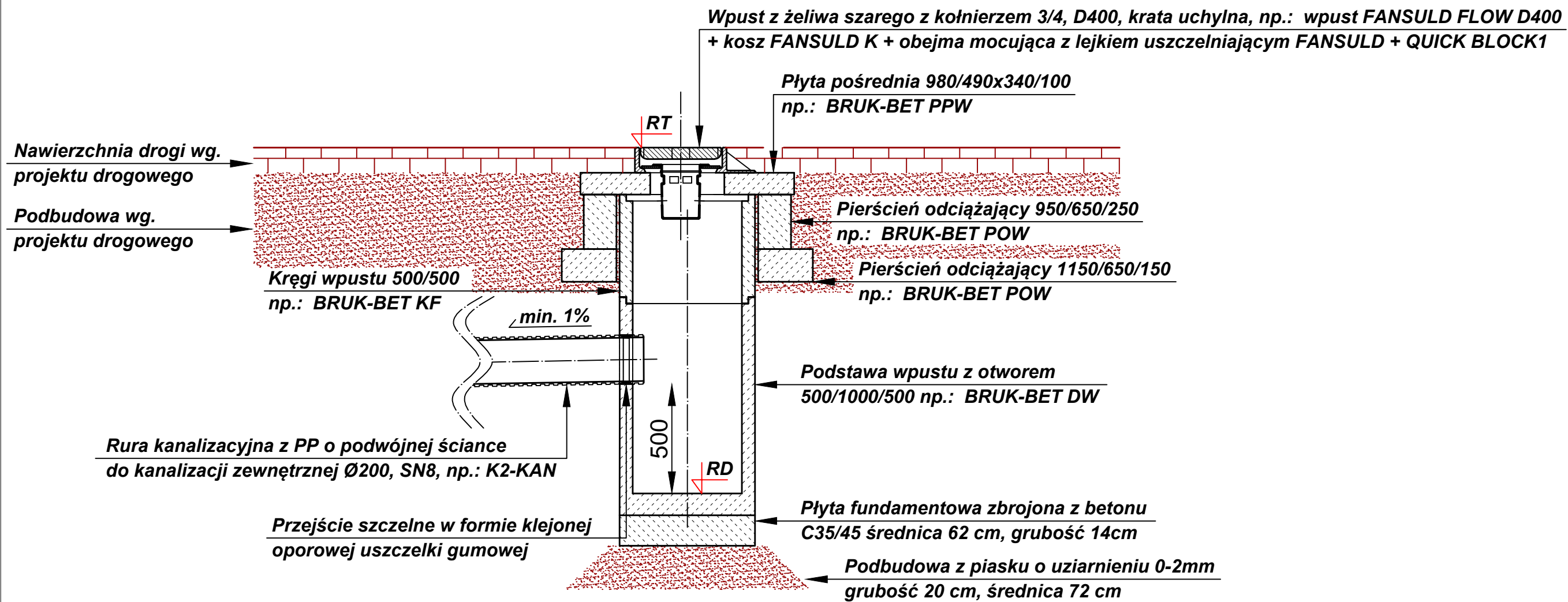
TEMAT	BUDOWA PRZEDSZKOLA Z INSTALACJAMI WEWN: wod.-kan., c.o., wentylacją mechaniczną, klimatyzacją, elektryczną, fotowoltaiczną ORAZ PRZYLĄCZEM WOD.-KAN., KAN. OPADOWĄ, ZBIORNIKIEM ROZSĄCZAJĄCYM, PARKINGIEM, MUREM OPOROWYM, PLACEM ZABAW, KOMUNIKACJĄ WEWN., ZAJAZDEM Z DROGI GMINNEJ I POWIATOWEJ		
INWESTOR	Gmina Radziechowy - Wieprz Wieprz 700, 34-381 Radziechowy		
ADRES INWESTYCJI	Wieprz, dz. nr ew. 822/7; 823/4; 823/3; 822/5; 822/3		
FAZA PROJEKTU	PROJEKT WYKONAWCZY	DATA	MAJ.2016
RYSUNEK	Profil podłużny kan. deszczowej Sd21 - Sd22 i Sd23-Sd25	SKALA:	1:100/100
PROJEKTOWAŁ		PODPIS	
SPRAWDZAJĄCY			
BRANŻA	SANITARNA	NR RYS.	KD-3



UWAGI:

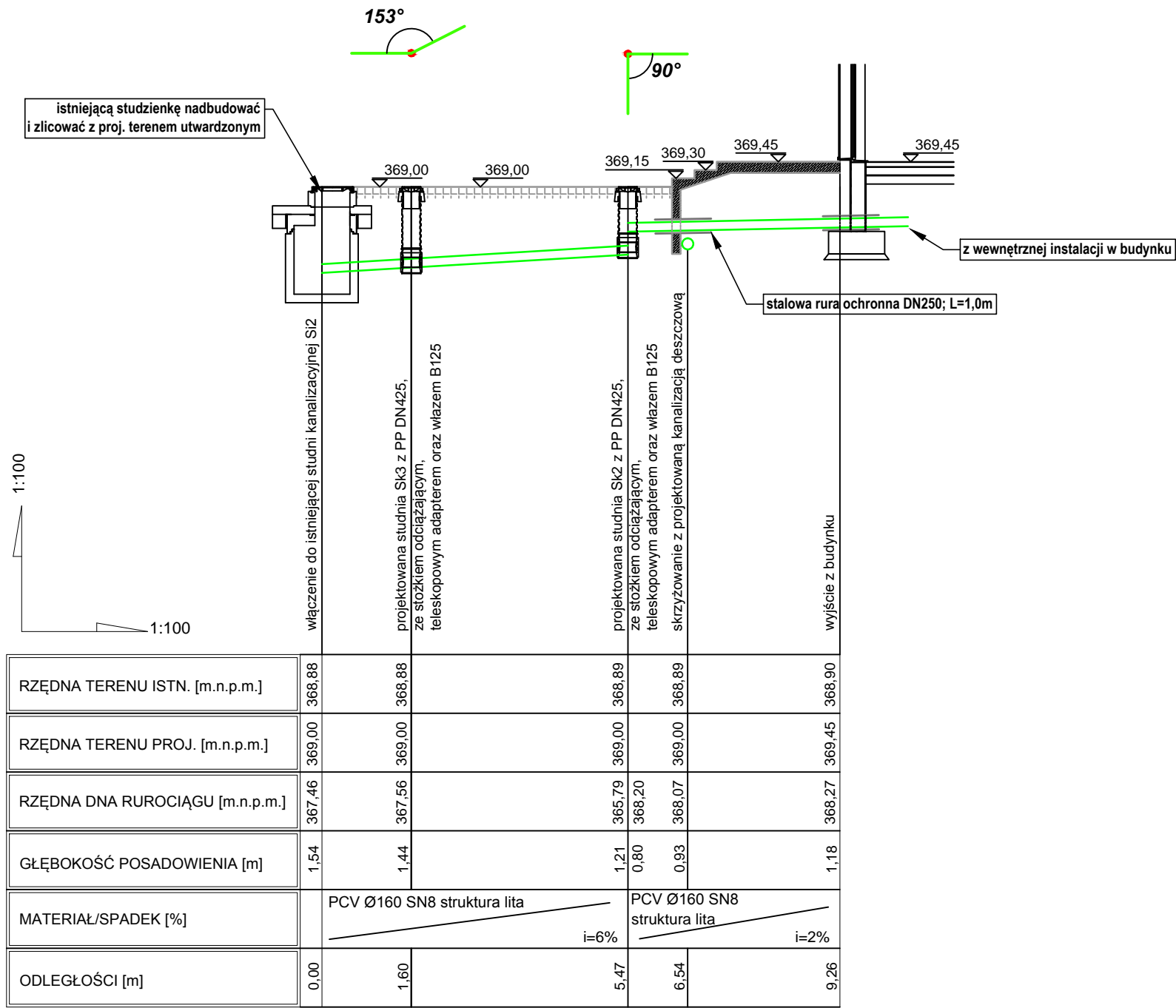
- PRZED PRZYSTĄPIENIEM DO ROBÓT NALEŻY WYKONAĆ RĘCZNE PRZEKOPY KONTROLNE DLA DOKŁADNEGO ZLOKALIZOWANIA ISTNIEJĄCEGO UZBROJENIA TERENU ORAZ WYKONAĆ ZABEZPIECZENIA W/W UZBROJENIA WG OBOWIĄZUJĄCYCH PRZEPISÓW I POD NADZOREM PRZEDSTAWICIELI WŁAŚCIWEGO UZBROJENIA.
- ISTNIEJĄCE UZBROJENIE PODZIEMNE ZOSTAŁO NANIESIONE WG UZYSKANYCH UZGODNIEŃ. NIE WYKLUCZA SIĘ ISTNIENIA W TERENIE INNEGO UZBROJENIA NIENANIESIONEGO NA PLANIE SYTUACYJNYM.
- PRZY ZAGŁĘBIENIU PRZEWODU NA GŁĘBOKOŚĆ MNIEJSZĄ NIŻ WARSTWA PRZEMARZANIA GRUNTU - 1.20 [m] RUROCIĄG NALEŻY DODATKOWO ZABEZPIECZYĆ PRZED PRZEMARZANIEM POPRZECZ WYKONANIE NADSYPKI I ZASYPKI Z KERAMZYTU LUB WYKORZYSTANIE OTULIN STYROPIANOWYCH.
- PROFIL PODŁUŻNY NALEŻY ROZPATRYWAĆ ŁĄCZNIE Z OPISEM ORAZ PLANEM SYTUACYJNYM.

TEMAT	BUDOWA PRZEDSZKOLA Z INSTALACJAMI WEWN.: wod.-kan., c.o., wentylacją mechaniczną, klimatyzacją, elektryczną, fotowoltaiczną ORAZ PRZYLĄCZEM WOD.-KAN., KAN. OPADOWĄ, ZBIORNIKIEM ROZSĄCZAJĄCYM, PARKINGIEM, MUREM OPOROWYM, PLACEM ZABAW, KOMUNIKACJĄ WEWN., ZAJAZDEM Z DROGI GMINNEJ I POWIATOWEJ		
INWESTOR	Gmina Radziechowy - Wieprz Wieprz 700, 34-381 Radziechowy		
ADRES INWESTYCJI	Wieprz, dz. nr ew. 822/7; 823/4; 823/3; 822/5; 822/3		
FAZA PROJEKTU	PROJEKT WYKONAWCZY	DATA	MAJ.2016
RYSUNEK	Profile podłużne kan. deszczowej cz.2	SKALA:	1:100/100
PROJEKTOWAŁ		PODPIS	
SPRAWDZAJACY			
BRANŻA	SANITARNA	NR RYS.	KD-5



TEMAT	BUDOWA PRZEDSZKOLA Z INSTALACJAMI: wod.-kan., c.o., wentylacją mechaniczną, klimatyzacją, elektryczną, fotowoltaiczną, kanalizacji opadowej, ORAZ PRZYŁĄCZEM WOD.-KAN., ZBIORNIKIEM ROZSĄCZAJĄCYM, PARKINGIEM, MUREM OPOROWYM, PLACEM ZABAW, KOMUNIKACJĄ WEWNĘTRZNĄ, ZJAZDEM Z DROGI GMINNEJ I POWIATOWEJ		
INWESTOR	Gmina Radziechowy - Wieprz Wieprz 700, 34-381 Radziechowy		
ADRES INWESTYCJI	Wieprz, dz. nr ew. 822/7; 823/4; 823/3; 822/5; 822/3		
FAZA PROJEKTU	PROJEKT WYKONAWCZY	DATA	CZERWIEC.2016
RYSUNEK	SCHEMAT STUDNI Z WPUSTEM ULICZNYM	SKALA:	1:50
PROJEKTOWAŁ	mgr inż. Konrad Stolarz	PODPIS	
	mgr inż. Paweł Biel		
SPRAWDZAJĄCY	mgr inż. Robert Jeż		
BRANŻA	SANITARNA	NR RYS.	KD-7

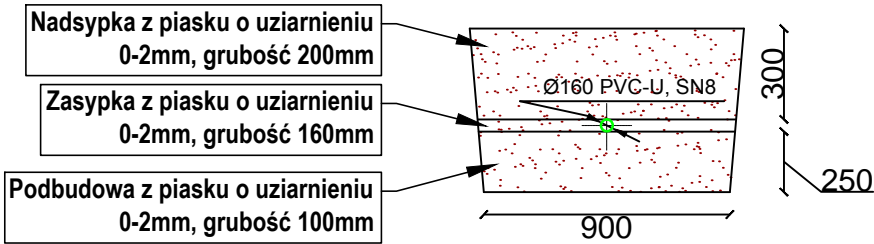




UWAGA:

1. Nie wyklucza się istnienia innych nie wskazanych na mapie urządzeń podziemnych niewskazanych do inwentaryzacji lub o których brak informacji.
2. Należy zachować szczególną ostrożność przy montowaniu armatury lub przewodów w pobliżu istniejącego uzbrojenia podziemnego a także w pobliżu słupów i innych obiektów naziemnych (prace wykonywać w taki sposób aby nie zaburzyć stateczności danego elementu.)
3. Przed przystąpieniem do robót, w miejscach skrzyżowań z projektowanymi przyłączami należy dokładnie zlokalizować sytuacyjnie oraz wysokościowo istniejące uzbrojenia podziemne (poprzez wykonanie wykopów kontrolnych) w przypadku wystąpienia kolizji niewskazanej w niniejszym opracowaniu należy powiadomić projektanta i uzgodnić sposób rozwiązania.
4. Przed przystąpieniem do prac wymiary sprawdzić na budowie.
5. Podani producenci są przykładowymi służącymi do określenie tzw. standardów jakościowo-estetycznych. Wykonawca może zastosować produkty innych producentów pod warunkiem zachowania parametrów technologicznych i estetycznych zawartych w projekcie oraz pisemnej akceptacji autora niniejszej dokumentacji oraz inwestora.

SCHEMAT WYKONANIA  
PODSYBK I OBSYBK PRZEWODU



TEMAT	BUDOWA PRZEDSZKOLA Z INSTALACJAMI: wod.-kan., c.o., wentylacją mechaniczną, klimatyzacją, elektryczną, fotowoltaiczną, kanalizacji opadowej, ORAZ PRZYŁĄCZEM WOD.-KAN., ZBIORNIKIEM ROZSĄCZAJĄCYM, PARKINGIEM, MUREM OPOROWYM, PLACEM ZABAW, KOMUNIKACJĄ WEWNĘTRZNĄ, ZJAZDEM Z DROGI GMINNEJ I POWIATOWEJ		
INWESTOR	Gmina Radziechowy - Wieprz Wieprz 700, 34-381 Radziechowy		
ADRES INWESTYCJI	Wieprz, dz. nr ew. 822/7; 823/4; 823/3; 822/5; 822/3		
FAZA PROJEKTU	PROJEKT WYKONAWCZY	DATA CZERWIEC.2016	
RYSUNEK	Profil podłużny przyłącza kanalizacji san. nr 3	SKALA: 1:100	
PROJEKTOWAŁ	mgr inż. Konrad Stolarz mgr inż. Paweł Biel	PODPIS	
SPRAWDZAJĄCY	mgr inż. Robert Jeż		
BRANŻA	SANITARNA	NR RYS. KS-1	