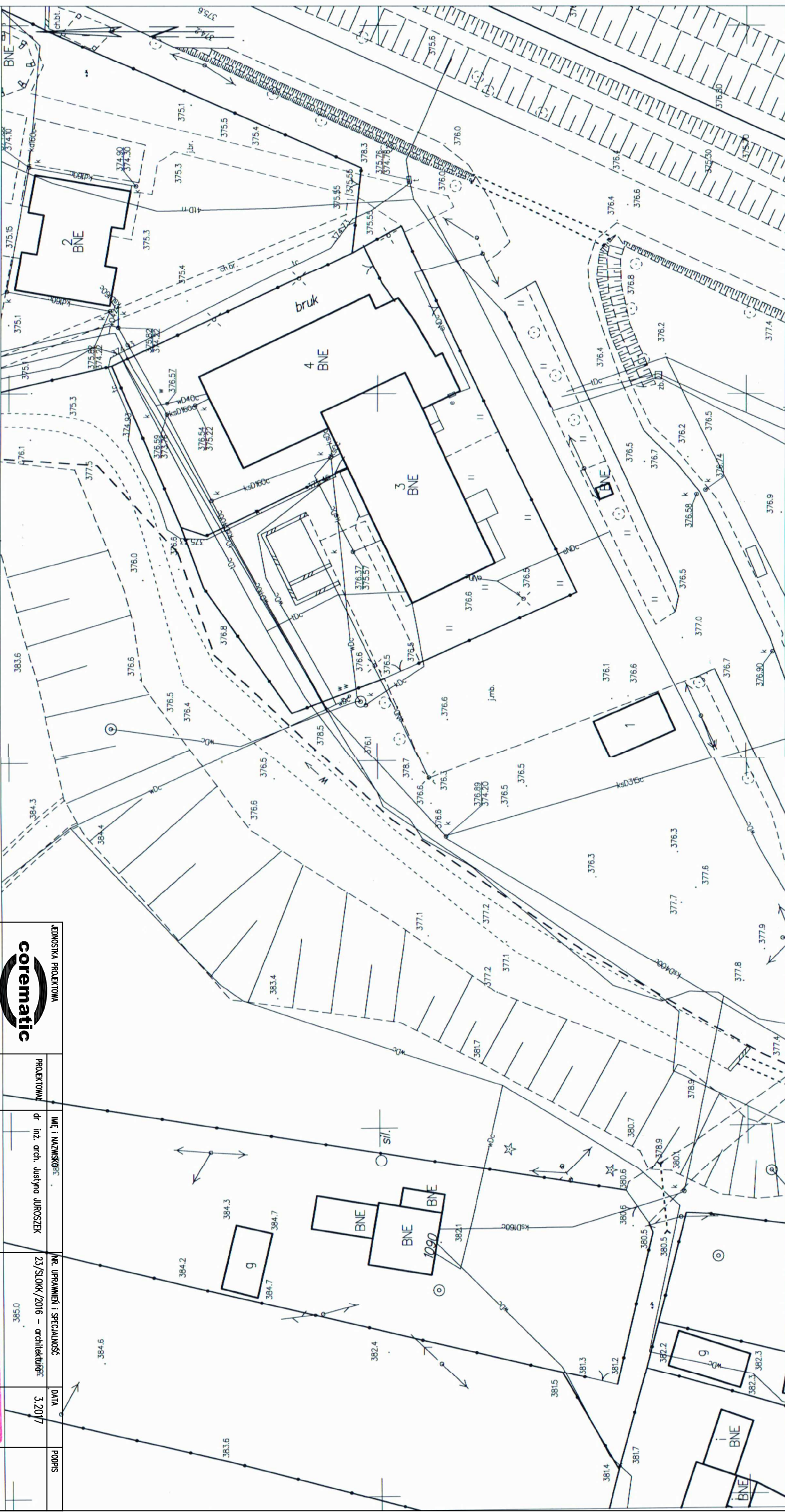



Województwo: śląskie  
Powiat: żywiecki  
Jednostka ewidencyjna: 241710\_2, Radziechowy-Wieprz  
Obręb: 0005, Wieprz  
Działka: 3576/5, 3576/6, 3591/5, 3591/6

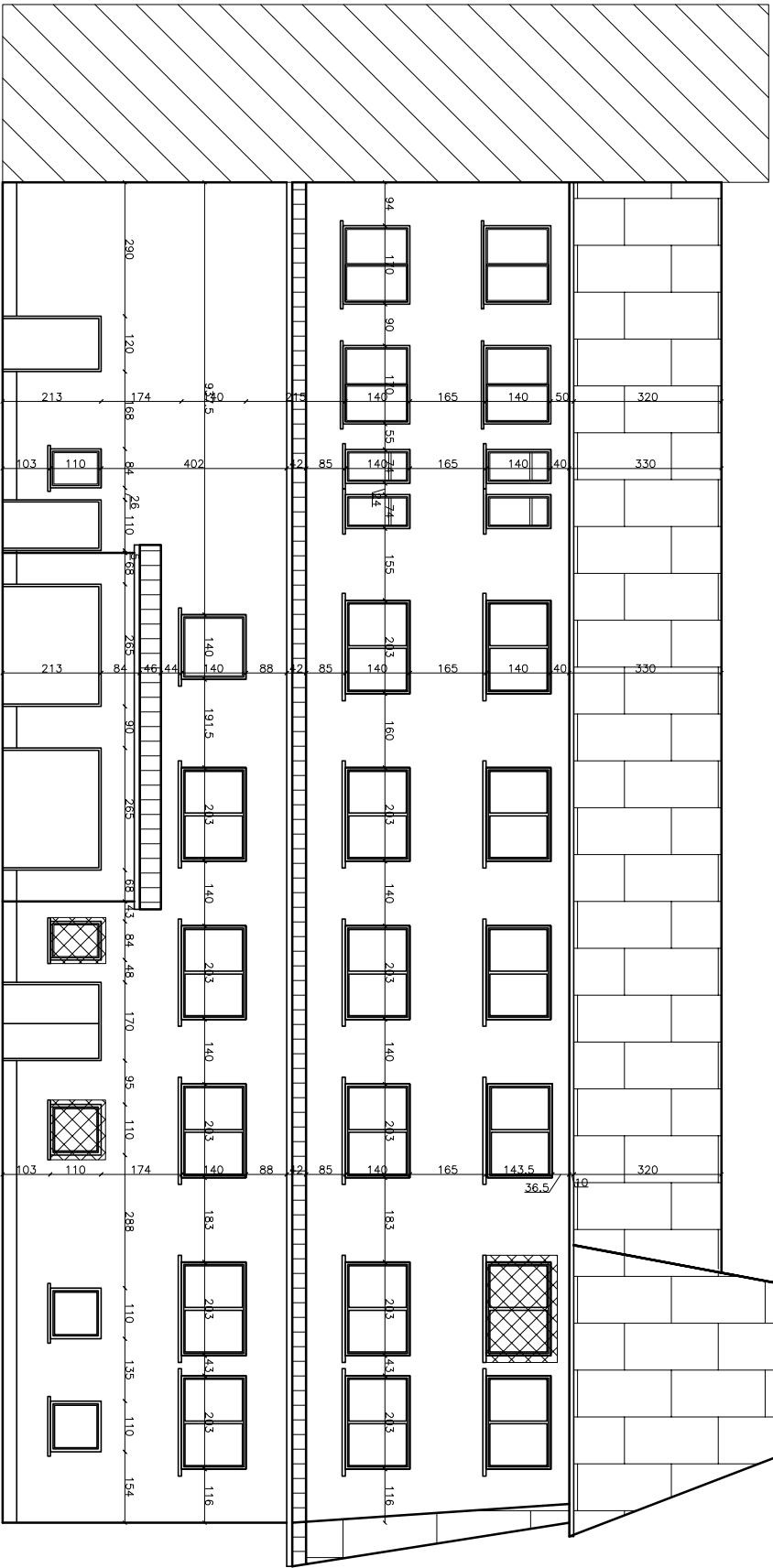
MAPA ZASADNICZA  
Seksje mapy: 6.116.31.18.3.2; 6.116.31.18.1.4  
SKALA 1:500

ETRF 89, układ wsp. płaskich: PL-2000 strefa 6 (18°), układ wys.: PL-KRON86-NH

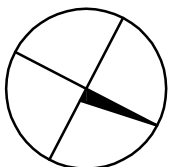



JEDNOSTKA PROJEKTOWA		IMIE I NAZWISKO		NR. UPRAWNIENI I SPECJALNOŚĆ		DATA		PODPIS	
		PROJEKTOWAŁ		dr inż. arch. Justyna JUROSEK		23/SŁOKK/2016 – architektura		3.2017	
UL. LIPOWA 12 44-100 GIWIEC						0-585			
INWESTOR				GMINA RADZIECHOWY-WIEPRZ, WIEPRZ 700, 34-381 RADZIECHOWY					
INWESTYCJA				TERMO-RENOWACJA BUDYNKU URZĘDU GMINY W RADZIECHOWACH, UL. WIEPRZ 700					
Tytuł rysunku				Nazwa: 34-381 RADZIECHOWY		mapa zasadnicza			
				Identyfikator ewidencyjny nieruchomości		12417			
				Sytuacja		15.02.2017			
				Data wykonania kopii					
SYMBOL OBIEKTU		STADIUM		NR PROJEKTU		NR RYSUNKU		NR ZMIANY	
UG 02/RSL		PBW		UG 01/03/2017		RYS. NR 4			
						PROJEKTANT			



**skala 1:150**

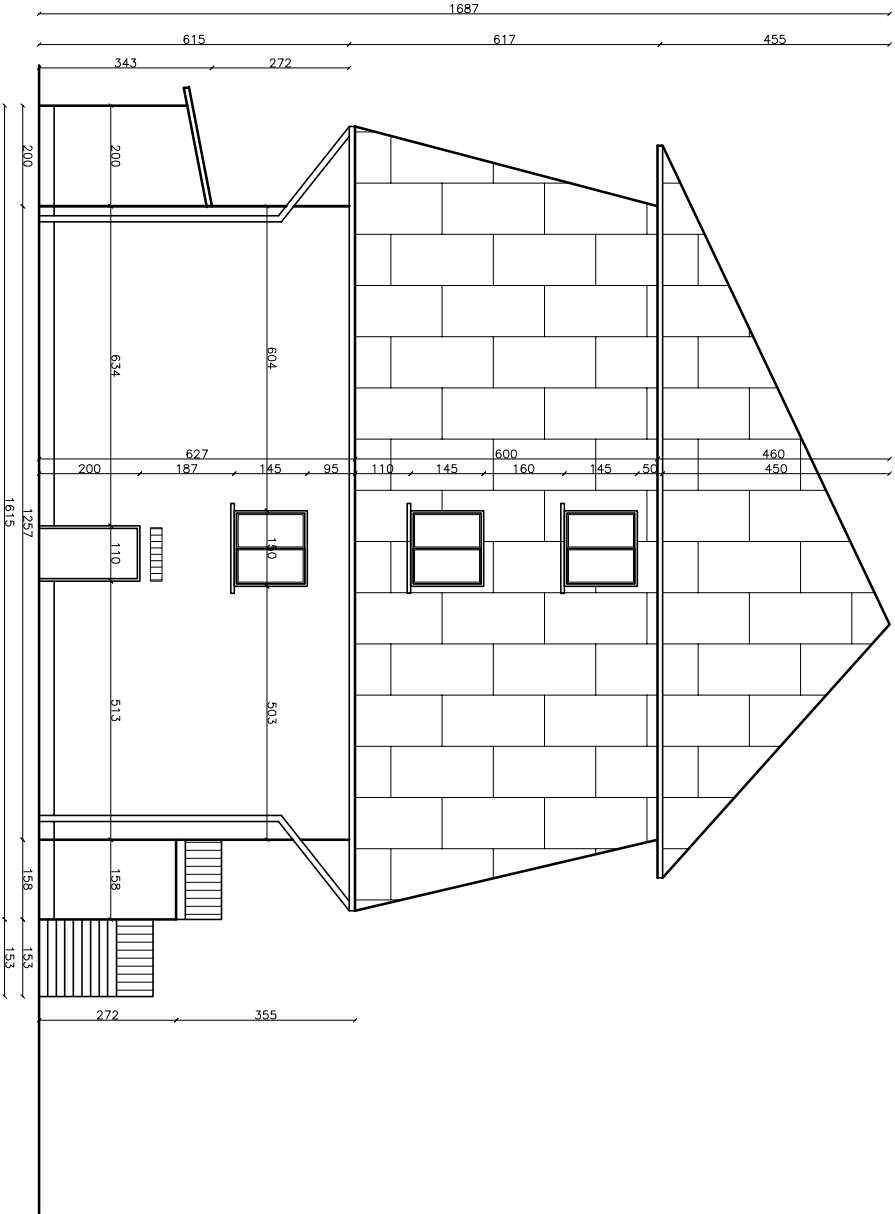
## Schemat budynku:



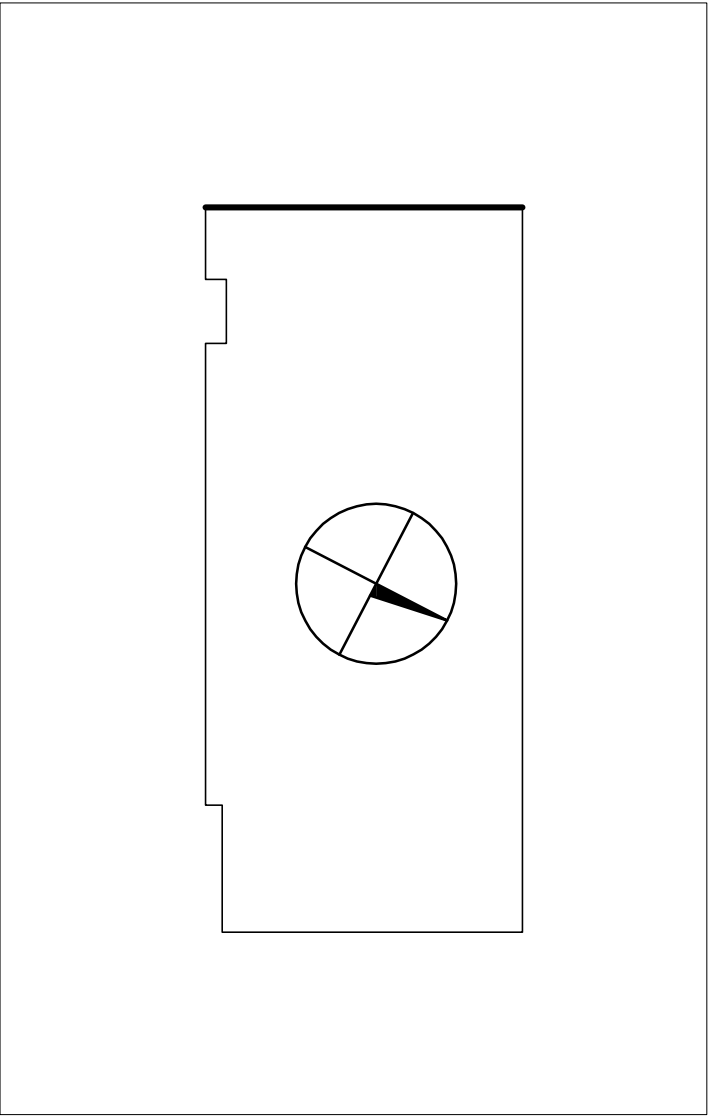
	JEDNOSTKA PROJEKTOWA					
	PROJEKTOWAŁ	IMIE I NAZWISKO dr inż. arch. Justyna JUROSZEK	NR. UPRAWNIENI I SPECJALNOŚĆ 23/SŁOIKY/2016 – architektura	DATA 3.2017	PODPIS	
UL. LIPOWA 12 44-100 GLIWICE						
INWESTOR	GMINA RADZIECHOWY - WIEPRZ, WIEPRZ 700, 34-381 RADZIECHOWY					
INWESTYCJA	TERMOMODERNIZACJA BUDYNKU URZĘDU GMINY W RADZIECHOWACH, UL. WIEPRZ 700 34-381 RADZIECHOWY					
Tytuł rysunku	ELEMENACJA PÓŁNOCNA – INWENTARYZACJA					SKALA 1:150
SYMBOL OBIEKTU UG 02/RSL	STADIUM PBW	NR PROJEKTU UG 01/03/2017	NR RYSUNKU RYS. NR 2	NR ZMIANY		


Elewacja zachodnia

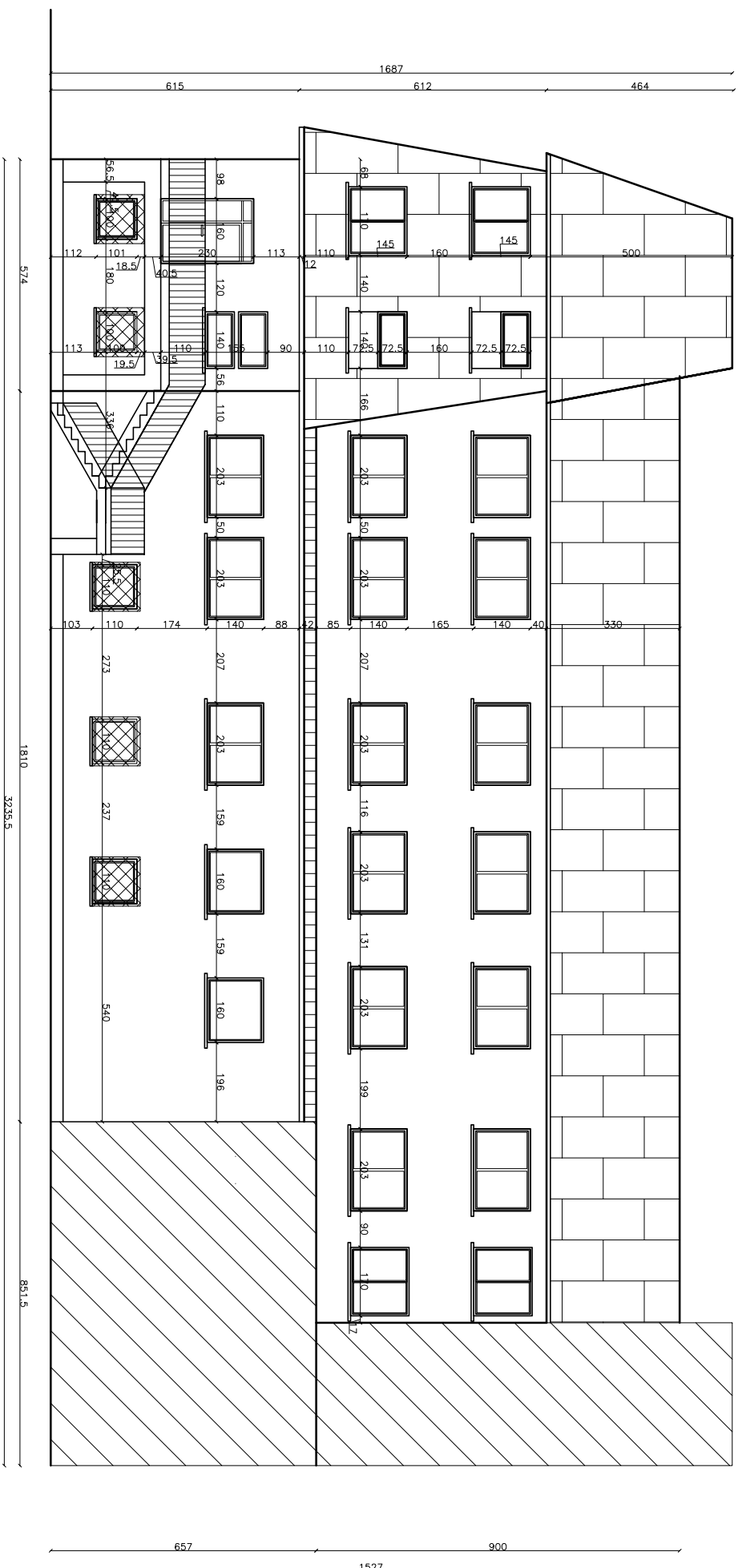
skala 1:150



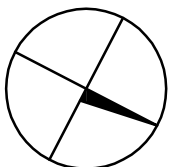
Schemat budynku:




JEDNOSTKA PROJEKTOWA  UL. LIPOWA 12 44-100 GLIWICE	PROJEKTOWAŁ		IMIĘ I NAZWISKO		NR. UPRAWNIENI I SPECJALNOŚĆ		DATA	PODPIS
			dr inż. arch. Justyna JUROSZEK		23/SŁOKK/2016 – architektura		3.2017	
INWESTOR	GMINA RADZIECHOWY-WIEPRZ, WIEPRZ 700, 34-381 RADZIECHOWY							
INWESTYCJA	TERMOMODERNIZACJA BUDYNKU URZĘDU GMINY W RADZIECHOWACH, UL. WIEPRZ 700 34-381 RADZIECHOWY							
Tytuł RYSUNKU	ELEWACJA ZACHODNIA – INWENTARYZACJA							SKALA 1:150
SYMBOL OBIEKTU	STADIUM	NR PROJEKTU	NR RYSUNKU		NR ZMIANY			
UG 02/RSL	PBW	UG 01/03/2017	RYS. NR 3					

**skala 1:150**

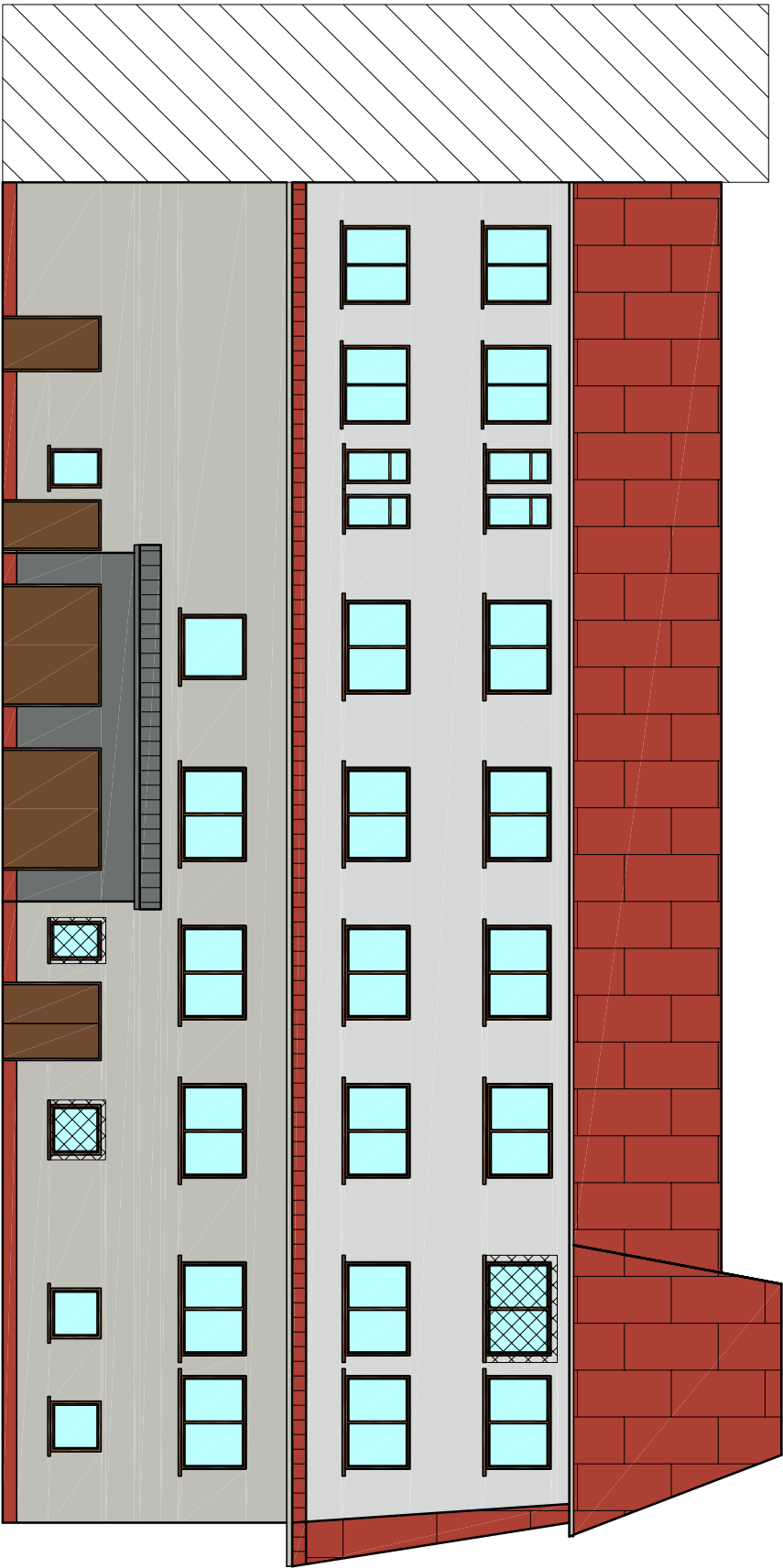
## Schemat budynku:



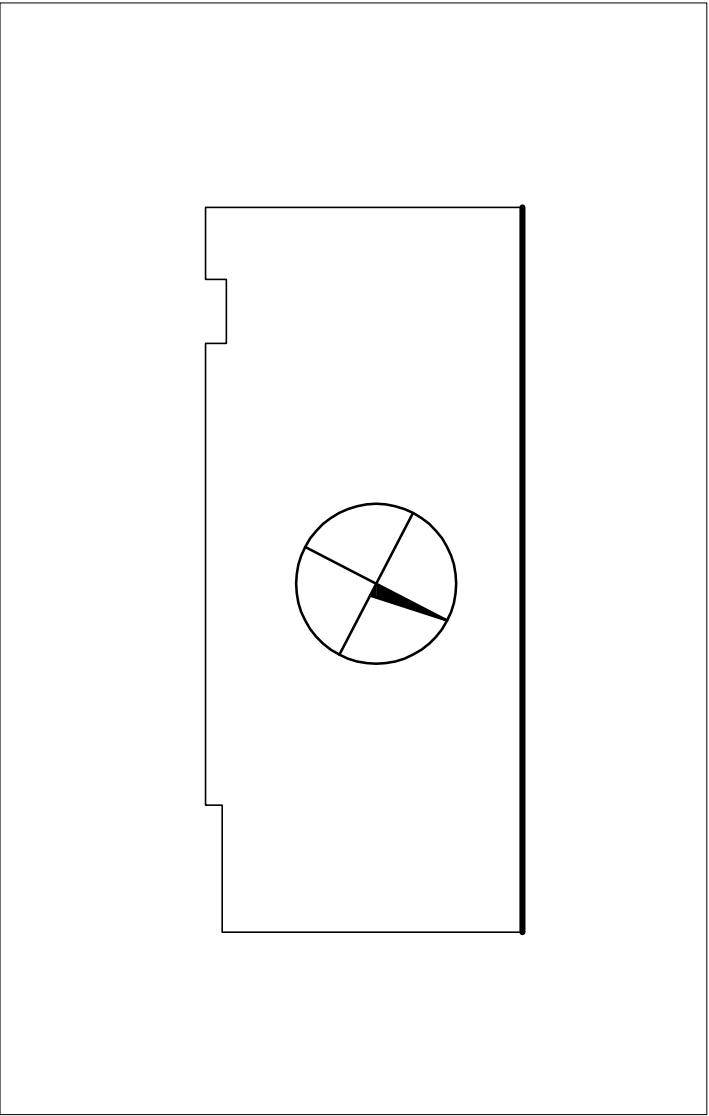
JEDNOSTKA PROJEKTOWA   <b>corematic</b>  UL. LIPOWA 12 44-100 GUMICE					
	PROJEKTOWAŁ	IMIĘ I NAZWISKO dr inż. arch. Justyna JUROSZEK	NR. UPRAWNIENI 23/SL/OK/2016 – architektura	DATA 3.2017	PODPIS
INWESTOR	GMINA RADZIECHOWY – WIEPRZ: WIEPRZ 700; 34-381 RADZIECHOWY				
INWESTCJA	TERMO-MODERNIZACJA BUDYNKU URZĘDU GMINY W RADZIECHOWACH, UL. WIEPRZ 700 34-381 RADZIECHOWY				
Tytuł RYSUNKU	ELEWACJA POŁUDNIOWA – INWENTARYZACJA				SKALA 1:150
SYMBOL OBIEKTU UG 02/RSL	STADIUM PBW	NR PROJEKTU UG 01/03/2017	NR RYSUNKU RYS. NR 4	NR ZMIANY	

Elewacja północna

skala 1:150




Schemat budynku:



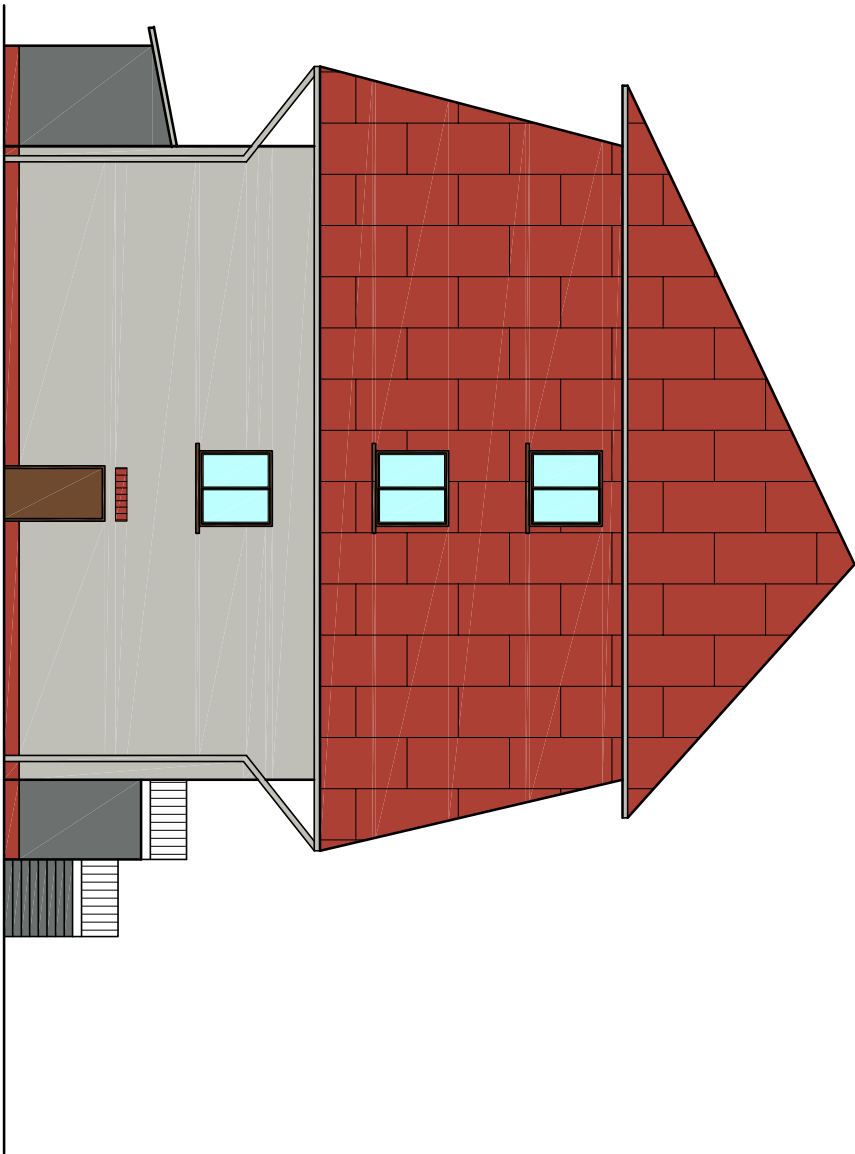
KOLORYSTYKA

- NCS S 0540-Y
- NCS S 1000-N
- NCS S 2002-G
- NCS S 5502-G
- obróbki blacharskie,  
parapety zewnętrzne,  
odwodnienie: RAL 7040
- drzwi wejściowe: RAL 7040

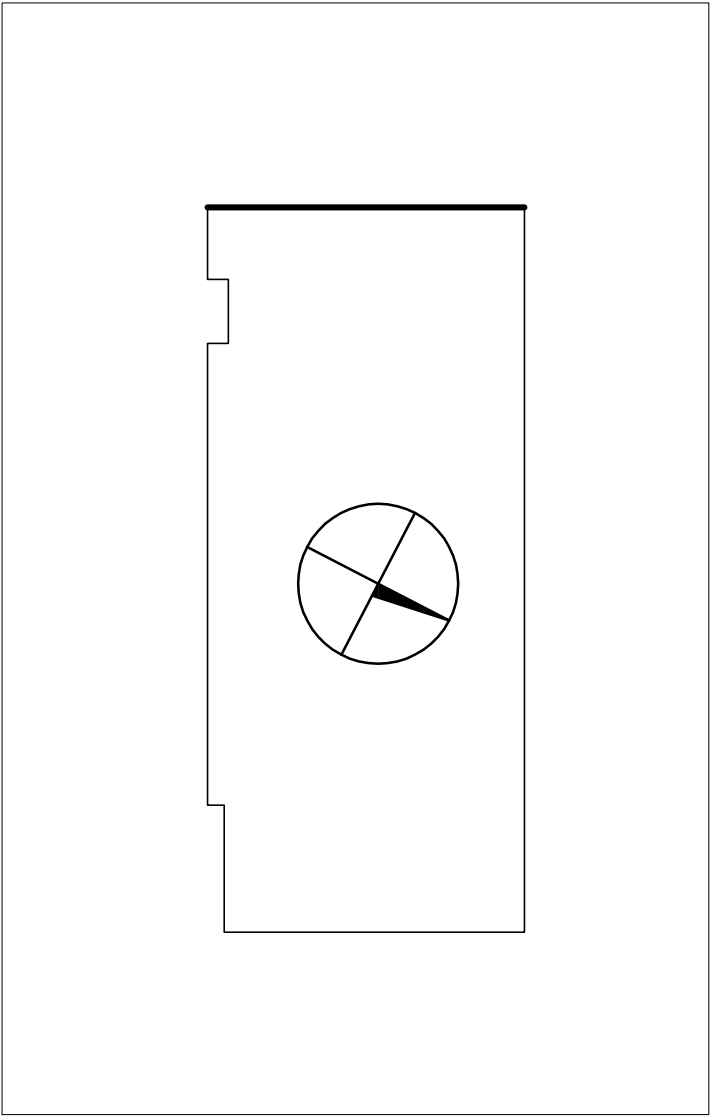
JEDNOSTKA PROJEKTOWA			IMIE I NAZWISKO	NR. UPRAWNIENI I SPECJALNOŚĆ	DATA	PODPIS
		PROJEKTOWAŁ	dr inż. arch. Justyna JUROSZEK	23/SLOKK/2016 – architektura	3.2017	
UL. LIPOWA 12 44-100 GLINICE						
INWESTOR						
GMINA RADZIECHOWY - WIEPRZ, WIEPRZ 700, 34-381 RADZIECHOWY						
INWESTYCJA						
TERMOMODERNIZACJA BUDYNKU URZĘDU GMINY W RADZIECHOWACH, UL. WIEPRZ 700 34-381 RADZIECHOWY						
TYTUŁ RYSUNKU						SKALA
ELEWACJA PÓŁNOCNA – KOLORYSTYKA						1:150
SYMBOL OBIEKTU	STADIUM	NR PROJEKTU	NR RYSUNKU		NR ZMIANY	
UG 02/RSL	PBW	UG 01/03/2017	RYS. NR 5			


Elewacja zachodnia

skala 1:150

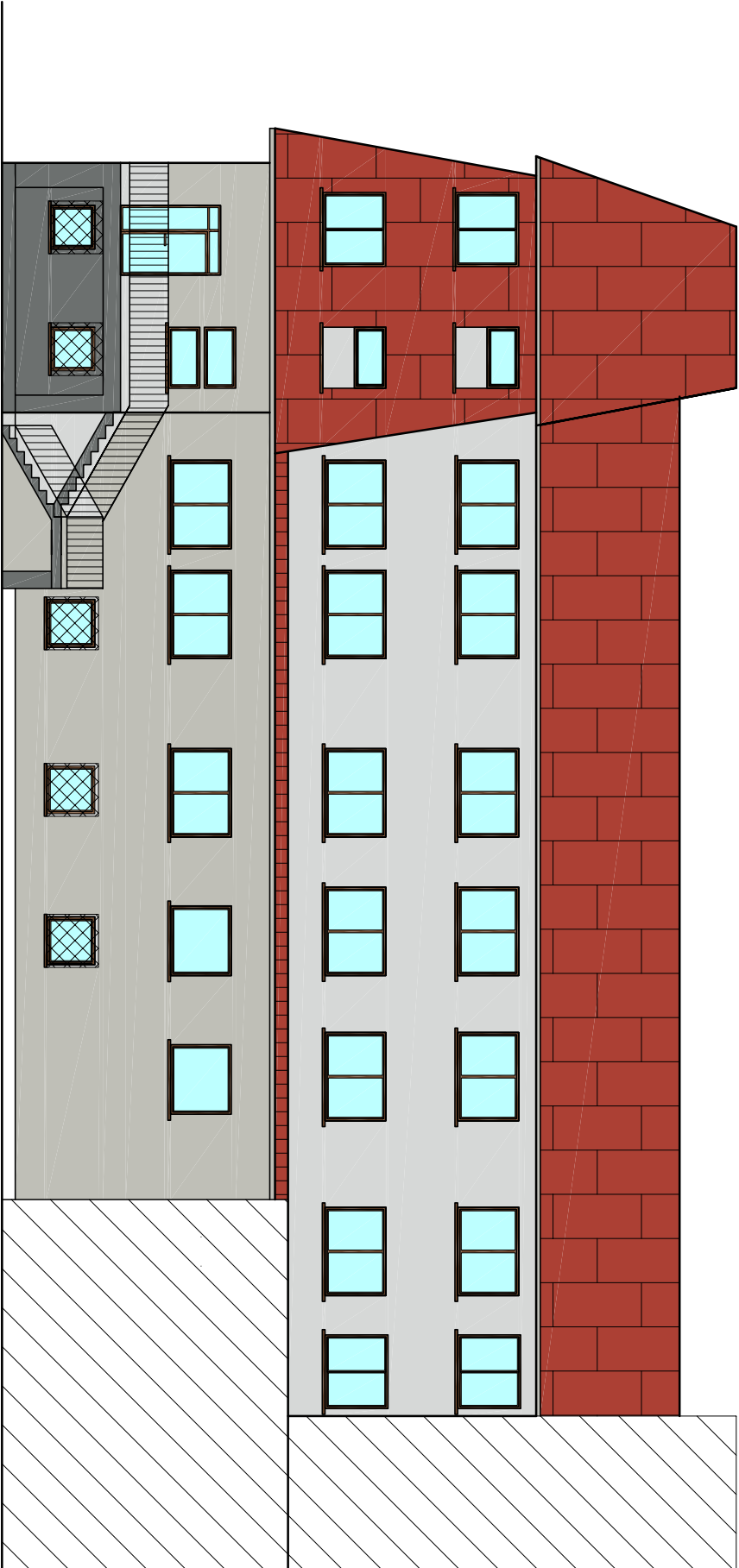


Schemat budynku:

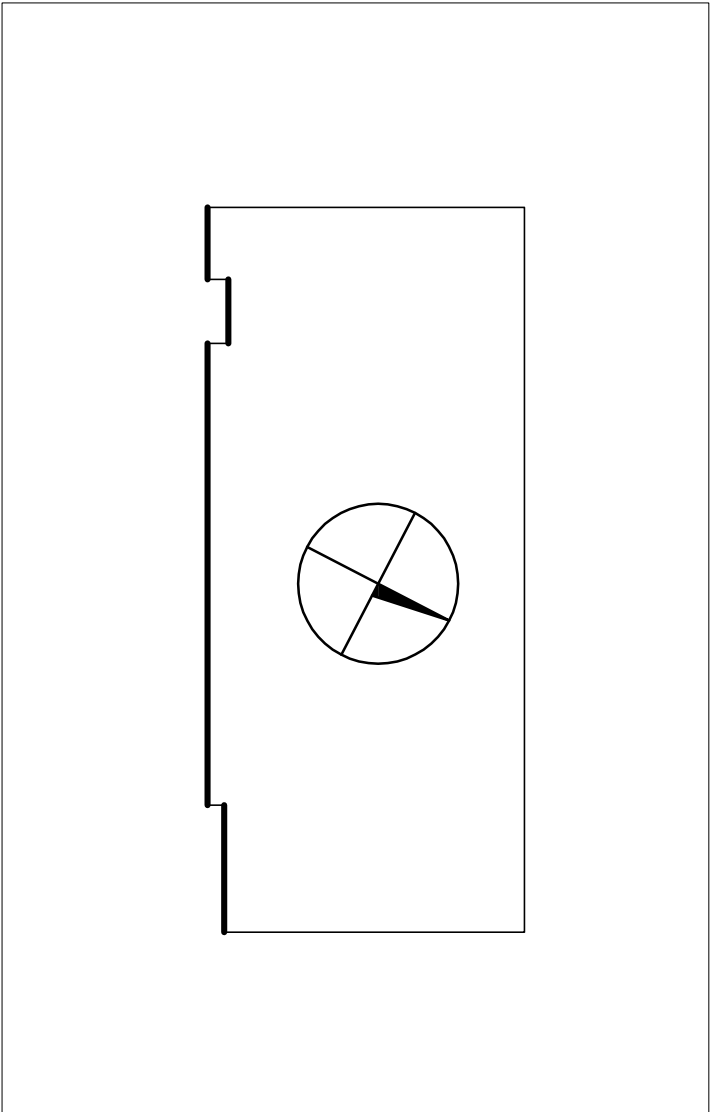



JEDNOSTKA PROJEKTOWA  UL. LIPOWA 12 44-100 GLIWICE		IMIE I NAZWISKO	NR. UPRAWNIENI I SPECJALNOŚĆ	DATA	PODPIS
	PROJEKTOWAŁ	dr inż. arch. Justyna JUROSZEK	23/SŁOKK/2016 – architektura	3.2017	
INWESTOR	GMINA RADZIECHOWY-WIEPRZ; WIEPRZ 700; 34-381 RADZIECHOWY				
INWESTYCJA	TERMOMODERNIZACJA BUDYNKU URZĘDU GMINY W RADZIECHOWACH, UL. WIEPRZ 700 34-381 RADZIECHOWY				
TYTUŁ RYSUNKU	ELEWACJA ZACHODNIA – KOLORYSTYKA				SKALA 1:150
SYMBOL OBIEKTU UG 02/RSL	STADIUM PBW	NR PROJEKTU UG 01/03/2017	NR RYSUNKU RYS. NR 6	NR ZMIANY	

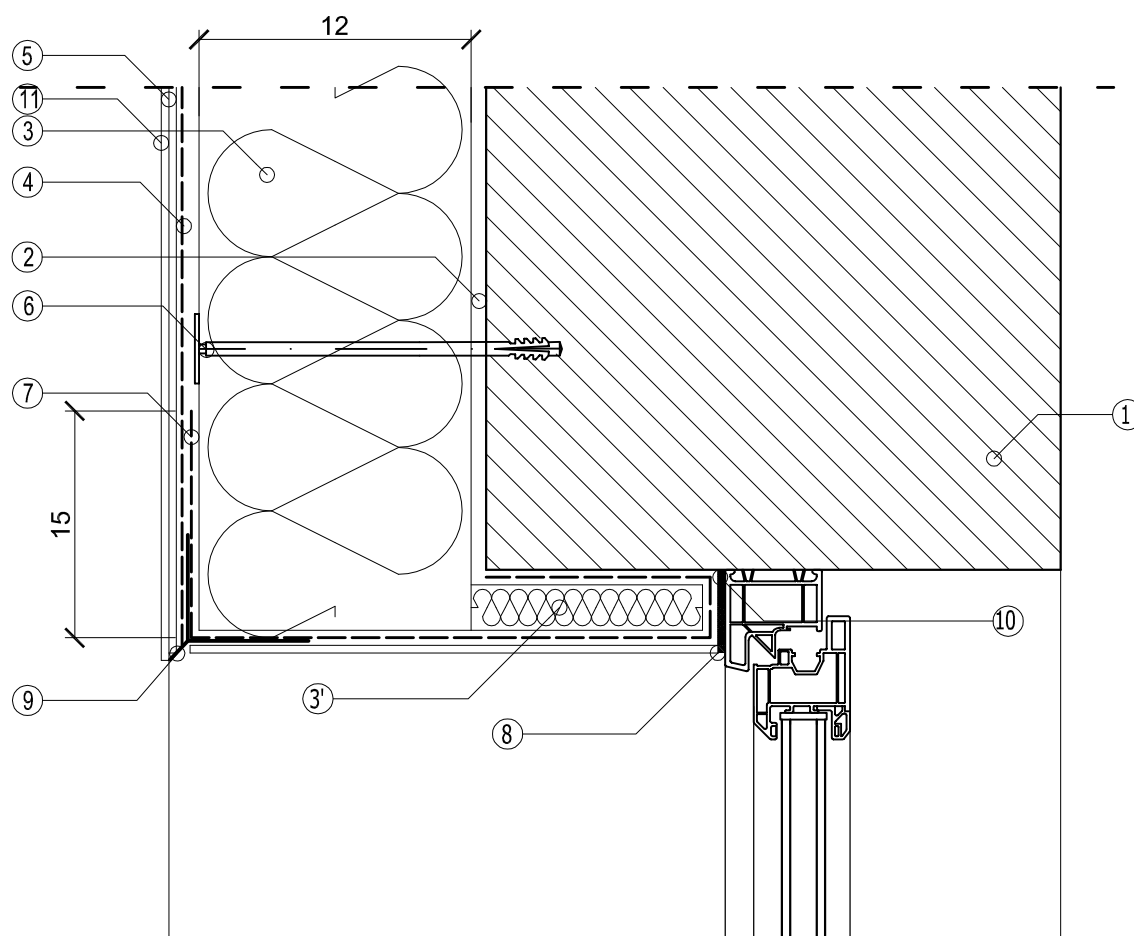
Elewacja południowa  
skala 1:150




Schemat budynku:



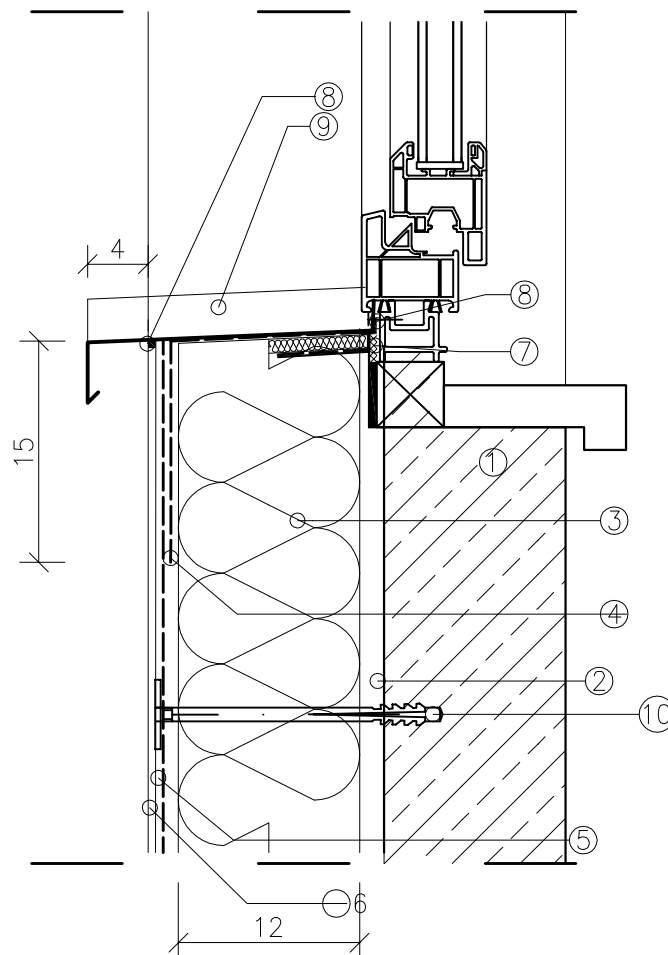
JEDNOSTKA PROJEKTOWA  UL. LIPOWA 12 44-100 GLINICE		PROJEKTOWAŁ		IMIĘ I NAZWISKO dr inż. arch. Justyna JUROSZEK	NR. UPRAWNIENI I SPECJALNOŚĆ 23/SŁOKK/2016 – architektura	DATA 3.2017	PODPIS
INWESTOR	GMINA RADZIECHOWY-WIEPRZ, WIEPRZ 700, 34-381 RADZIECHOWY						
INWESTYCJA	TERMOMODERNIZACJA BUDYNKU URZĘDU GMINY W RADZIECHOWACH, UL. WIEPRZ 700 34-381 RADZIECHOWY						
TYTUŁ RYSUNKU	ELEWACJA POŁUDNIOWA – KOLORYSTYKA						SKALA 1:150
SYMBOL OBIEKTU	STADIUM	NR PROJEKTU	NR RYSUNKU		NR ZMIANY		
UG 02/RSL	PBW	UG 01/03/2017	RYS. NR 7				




1. Istniejąca ściana zewnętrzna,
2. Zaprawa klejowa do styropianu,
3. Płyta izolacyjna – styropian gr. 12 cm ( $\lambda=0,031\text{W/mK}$ ),
- 3'. Płyta izolacyjna – styropian gr. 3 cm,
4. Warstwa zbrojąca – siatka z włókna szklanego zatopiona w zaprawie zbrojącej,
5. Tynk mineralny na gruncie,
6. Łącznik mechaniczny KI 10N dł. 26 cm (KI 260 N),
7. Dodatkowy pas siatki zbrojącej wywiniętej na oścież,
8. Akryl.
9. Listwa kapinosowa.
10. Taśma rozprężna.
11. Warstwa farby silikonowej

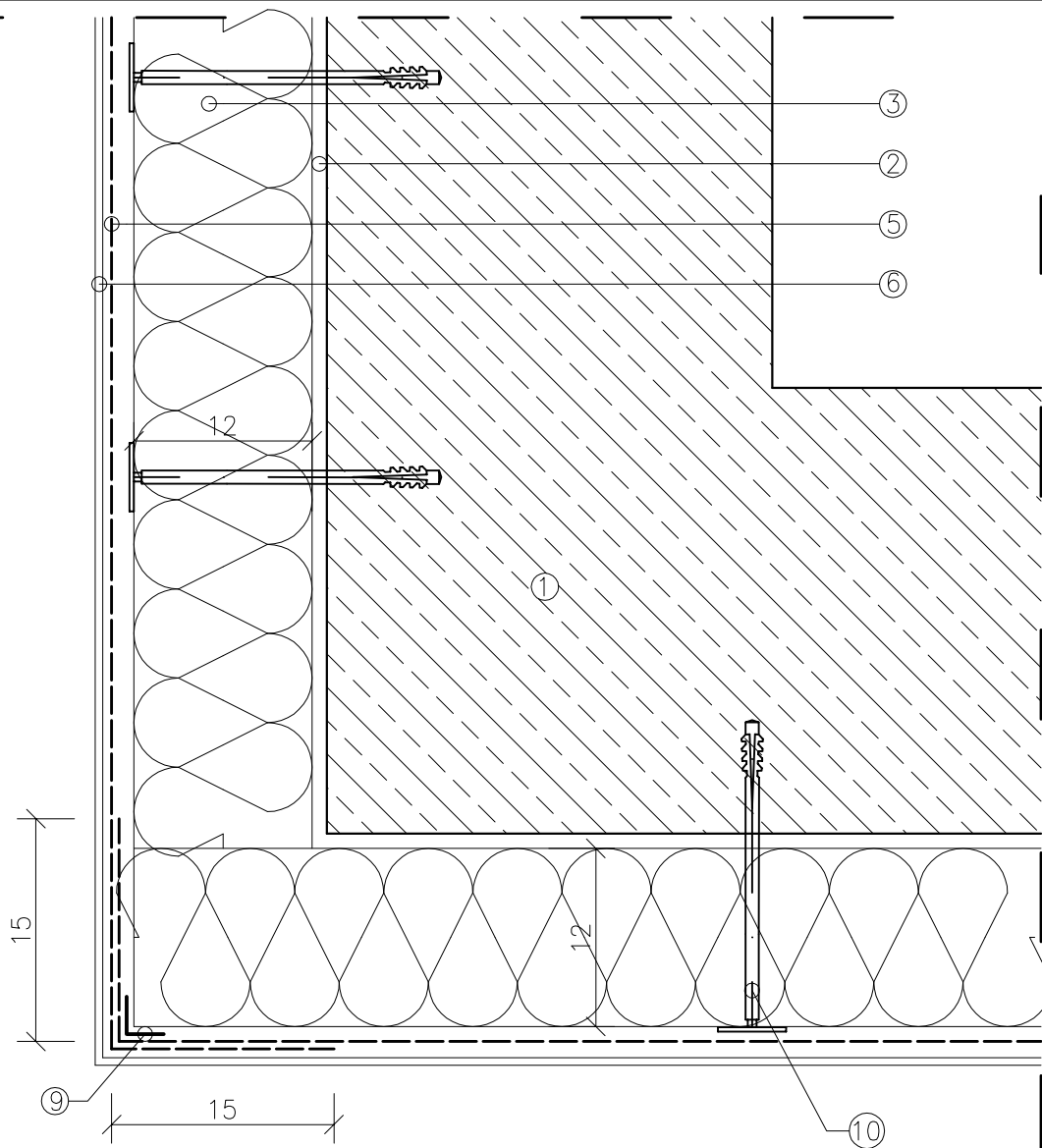
<b>JEDNOSTKA PROJEKTOWA</b>  UL. LIPOWA 12 44-100 GLIWICE	IMIE I NAZWISKO		NR. UPRAWNIEN I SPECJALNOŚĆ	DATA	PODPIS
	PROJEKTOWAŁ	dr inż. arch. Justyna JUROSZEK	23/SLOKK/2016 – architektura	3.2017	
INWESTOR	GMINA RADZIECHOWY-WIEPRZ; WIEPRZ 700; 34-381 RADZIECHOWY				
INWESTYCJA	TERMOMODERNIZACJA BUDYNKU URZĘDU GMINY W WIEPRZU, UL. WIEPRZ 700 34-381 WIEPRZ				
TYTUŁ RYSUNKU	OCIEPLENIE NADPROŻA OKIENNEGO/DRZWIOWEGO Z OKNEM/DRZWIAMI COFNIĘTYMI WZGLĘDEM LICA ŚCIANY				SKALA 1:5
SYMBOL OBIEKTU	STADIUM	NR PROJEKTU	NR RYSUNKU	NR ZMIANY	
UG 02/RSL	PBW	UG 01/03/2017	RYS. NR 8		






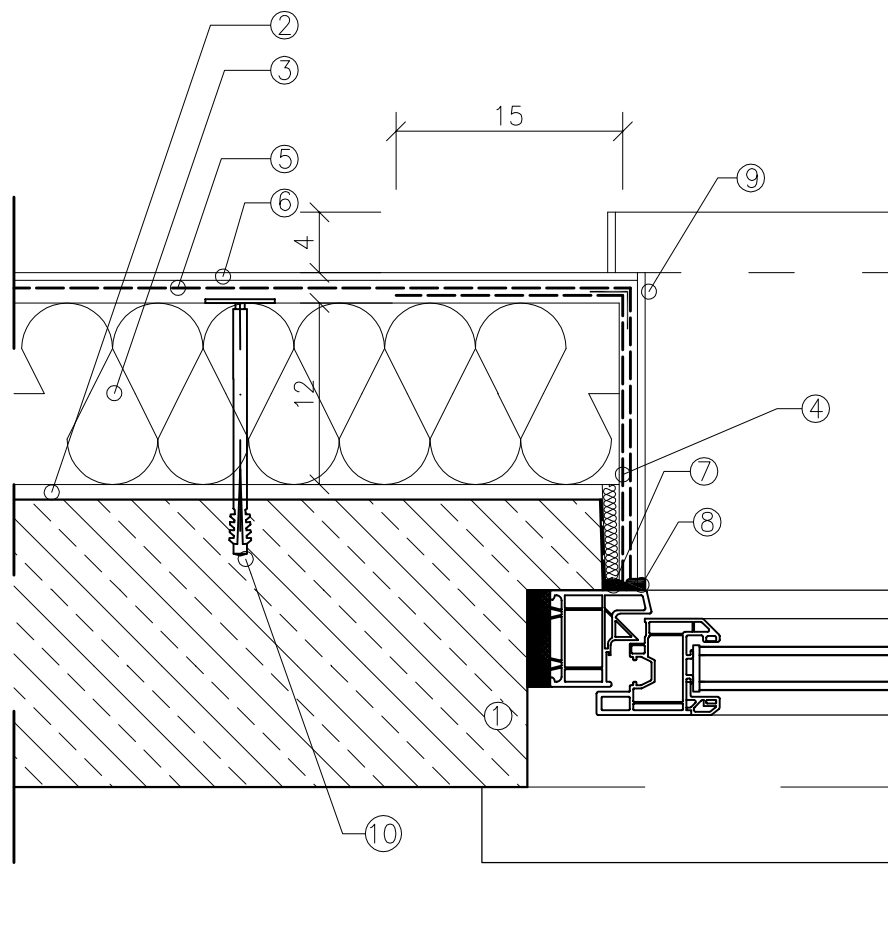
1. Istniejąca ściana zewnętrzna,
2. Zaprawa klejowa,
3. Płyta izolacyjna gr. 12cm – styropian grafitowy EPS  $\lambda=0,031$ ,
4. Dodatkowy pas siatki zbrojącej wywiniętej na ościeża,
5. Warstwa zbrojąca – siatka z włókna szklanego (160 g/m<sup>2</sup>) zatopiona w zaprawie zbrojącej,
6. Tynk mineralny na gruncie,
7. Taśma rozprężna,
8. Silikon,
9. Parapet – blacha ocynkowana i powlekana gr. 0,7 mm
10. Łącznik mechaniczny Kl 10N dł. 30 cm (Kl 300 N),

JEDNOSTKA PROJEKTOWA  UL. LIPOWA 12 44-100 GLIWICE	PROJEKTOWAŁ	IMIĘ I NAZWISKO dr inż. arch. Justyna JUROSZEK	NR. UPRAWNIENI I SPECJALNOŚĆ 23/SLOKK/2016 – architektura	DATA 3.2017	PODPIS
INWESTOR	GMINA RADZIECHOWY-WIEPRZ; WIEPRZ 700; 34-381 RADZIECHOWY				
INWESTYCJA	TERMOMODERNIZACJA BUDYNKU URZĘDU GMINY W WIEPRZU, UL. WIEPRZ 700 34-381 WIEPRZ				
TYTUŁ RYSUNKU	OCIEPLENIE ŚCIANY POD PARAPETEM – Z OKNEM COFNIĘTYM WZGLĘDEM LICA ŚCIANY				SKALA 1:5
SYMBOL OBIEKTU UG 02/RSL	STADIUM PBW	NR PROJEKTU UG 01/03/2017	NR RYSUNKU RYS. NR 9	NR ZMIANY	




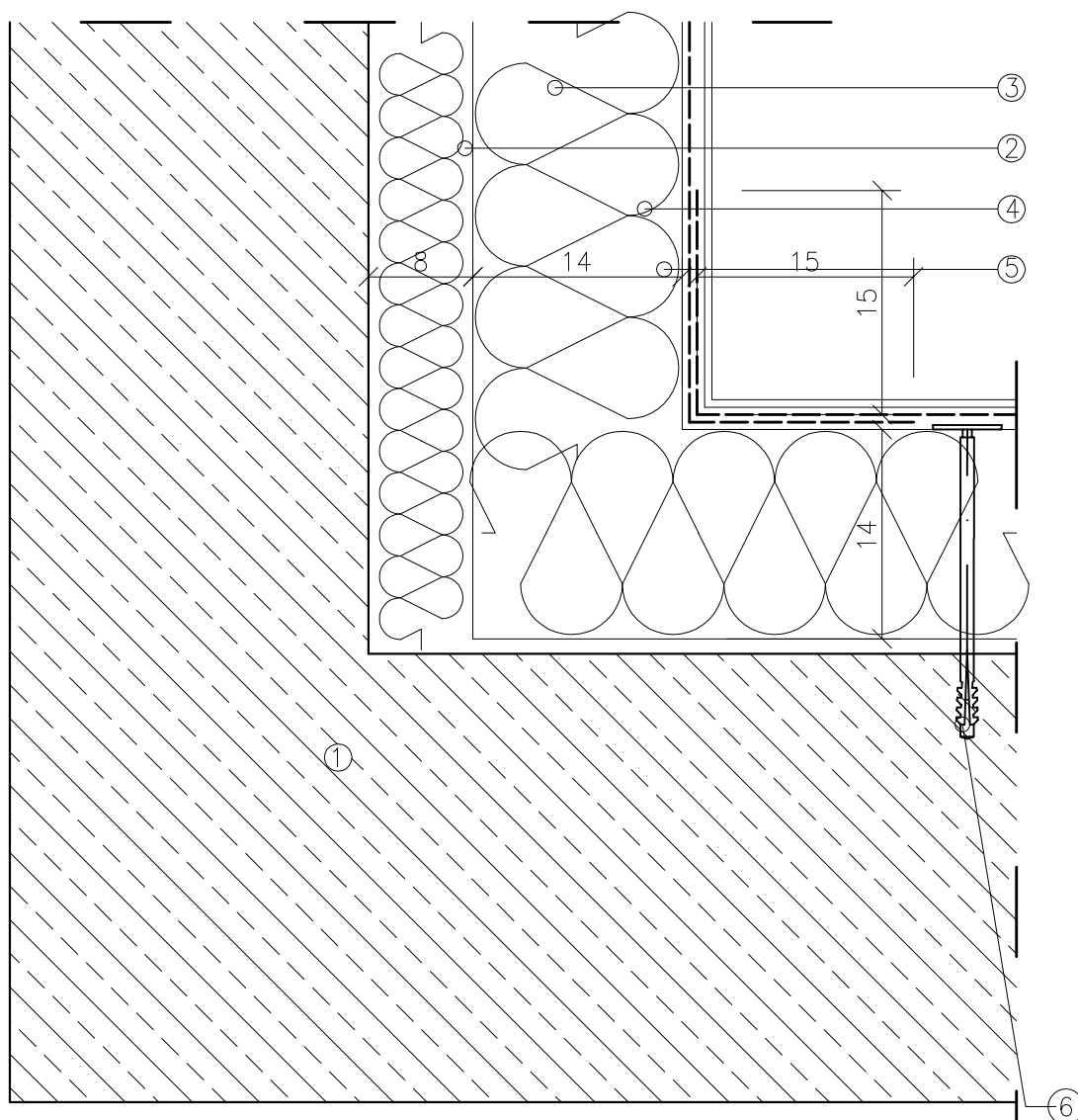
1. Istniejąca ściana zewnętrzna,
2. Zaprawa klejowa,
3. Płyta izolacyjna gr. 12 cm – styropian grafitowy EPS  $\lambda=0,031$ ,
5. Warstwa zbrojąca – siatka z włókna szklanego (160 g/m<sup>2</sup>) zatopiona w zaprawie zbrojącej,
6. Tynk mineralny na gruncie,
9. Kątownik aluminiowy 25x25 mm,
10. Łącznik mechaniczny KI 10N dł. 30 cm (KI 300 N).

<b>JEDNOSTKA PROJEKTOWA</b>  UL. LIPOWA 12 44-100 GLIWICE	IMIE I NAZWISKO		NR. UPRAWNIEN I SPECJALNOŚĆ	DATA	PODPIS
	PROJEKTOWAŁ	dr inż. arch. Justyna JUROSZEK	23/SŁOKK/2016 – architektura	3.2017	
INWESTOR	GMINA RADZIECHOWY-WIEPRZ; WIEPRZ 700; 34-381 RADZIECHOWY				
INWESTYCJA	TERMOMODERNIZACJA BUDYNKU URZĘDU GMINY W WIEPRZU, UL. WIEPRZ 700 34-381 WIEPRZ				
TYTUŁ RYSUNKU	OCIEPLENIE NAROŻA WKŁĘŚŁEGO ŚCIANY ZEWNĘTRZNEJ, PRZY SIATCE NA ZAKŁAD				SKALA 1:5
SYMBOL OBIEKTU	STADIUM	NR PROJEKTU	NR RYSUNKU	NR ZMIANY	
UG 02/RSL	PBW	UG 01/03/2017	RYS. NR 10		



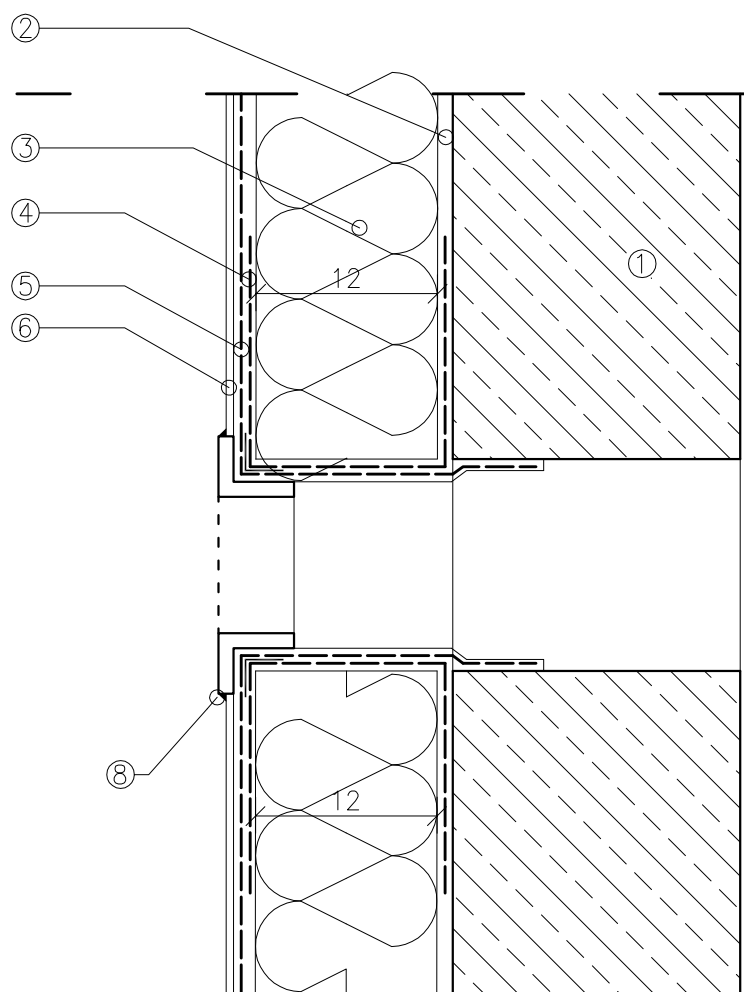
1. Istniejąca ściana zewnętrzna,
2. Zaprawa klejowa,
3. Płyta izolacyjna gr. 12 cm – styropian grafitowy EPS  $\lambda=0,031$ ,
4. Dodatkowy pas siatki zbrojącej wywiniętej na oścież,
5. Warstwa zbrojąca – siatka z włókna szklanego (160 g/m<sup>2</sup>) zatopiona w zaprawie zbrojącej,
6. Tynk mineralny na gruncie,
7. Taśma rozprężna,
8. Silikon,
9. Kątownik aluminiowy 25x25 mm,
10. Łącznik mechaniczny KI 10N dł. 30 cm (KI 300 N).

<b>JEDNOSTKA PROJEKTOWA</b>  UL. LIPOWA 12 44-100 GLIWICE	<b>IMIE I NAZWISKO</b> PROJEKTOWAŁ dr inż. arch. Justyna JUROSZEK		<b>NR. UPRAWNIEŃ I SPECJALNOŚĆ</b> 23/SŁOKK/2016 – architektura	<b>DATA</b> 3.2017	<b>PODPIS</b>
	<b>INWESTOR</b> GMINA RADZIECHOWY-WIEPRZ; WIEPRZ 700; 34-381 RADZIECHOWY				
<b>INWESTYCJA</b>	TERMOMODERNIZACJA BUDYNKU URZĘDU GMINY W WIEPRZU, UL. WIEPRZ 700 34-381 WIEPRZ				
<b>TYTUŁ RYSUNKU</b>	OCIEPLENIE OŚCIEŻA OKNA COFNIĘTEGO WZGLĘDEM LICA ŚCIANY				<b>SKALA</b> 1:5
<b>SYMBOL OBIEKTU</b> UG 02/RSL	<b>STADIUM</b> PBW	<b>NR PROJEKTU</b> UG 01/03/2017	<b>NR RYSUNKU</b> RYS. NR 11	<b>NR ZMIANY</b>	




1. Istniejąca ściana zewnętrzna,
2. Zaprawa klejowa,
3. Płyta izolacyjna gr. 12 cm – styropian grafitowy EPS  $\lambda=0,031$ ,
4. Warstwa zbrojąca – siatka z włókna szklanego (160 g/m<sup>2</sup>) zatopiona w zaprawie zbrojącej,
5. Tynk mineralny na gruncie,
6. Łącznik mechaniczny Koelner KI 10N dł. 30 cm (KI 300 N).

<b>JEDNOSTKA PROJEKTOWA</b>  UL. LIPOWA 12 44-100 GLIWICE	IMIE I NAZWISKO		NR. UPRAWNIENI I SPECJALNOŚĆ	DATA	PODPIS
	PROJEKTOWAŁ	dr inż. arch. Justyna JUROSZEK	23/SŁOKK/2016 – architektura	3.2017	
INWESTOR	GMINA RADZIECHOWY-WIEPRZ; WIEPRZ 700; 34-381 RADZIECHOWY				
INWESTYCJA	TERMOMODERNIZACJA BUDYNKU URZĘDU GMINY W WIEPRZU, UL. WIEPRZ 700 34-381 WIEPRZ				
TYTUŁ RYSUNKU	ROZWIĄZANIE OCIEPLENIA W NAROŻU WEWNĘTRZNYM				SKALA 1:5
SYMBOL OBIEKTU	STADIUM	NR PROJEKTU	NR RYSUNKU	NR ZMIANY	
UG 02/RSL	PBW	UG 01/03/2017	RYS. NR 12		

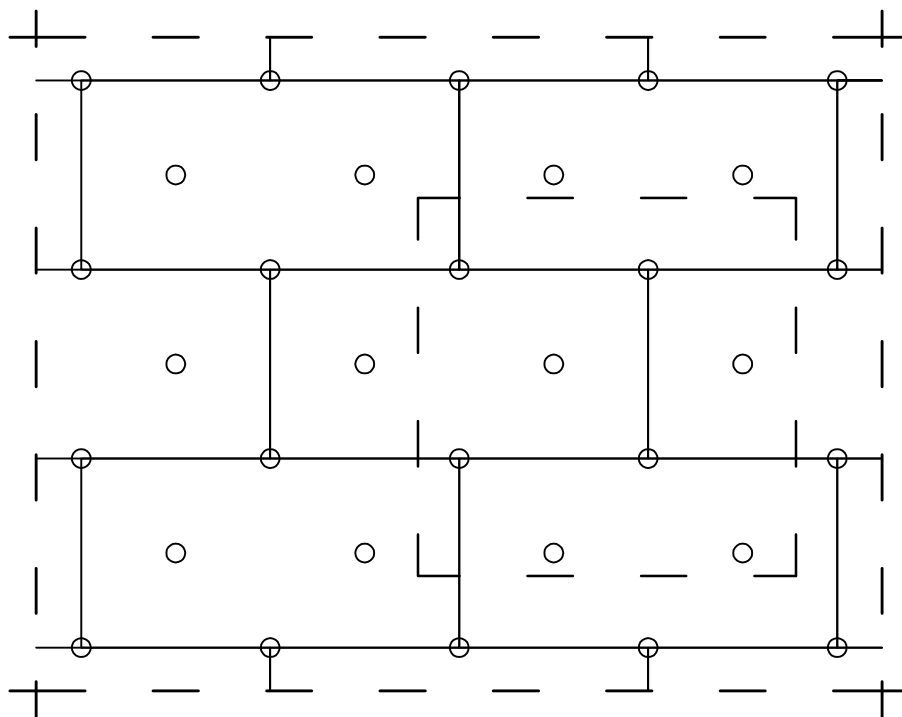



1. Istniejąca ściana zewnętrzna,
2. Zaprawa klejowa,
3. Płyta izolacyjna gr. 12 cm – styropian grafitowy EPS  $\lambda=0,031$ ,
4. Dodatkowy pas siatki zbrojącej wywiniętej na oścież,
5. Warstwa zbrojąca – siatka z włókna szklanego (160 g/m<sup>2</sup>) zatopiona w zaprawie zbrojącej,
6. Tynk mineralny na gruncie,
7. Silikon.

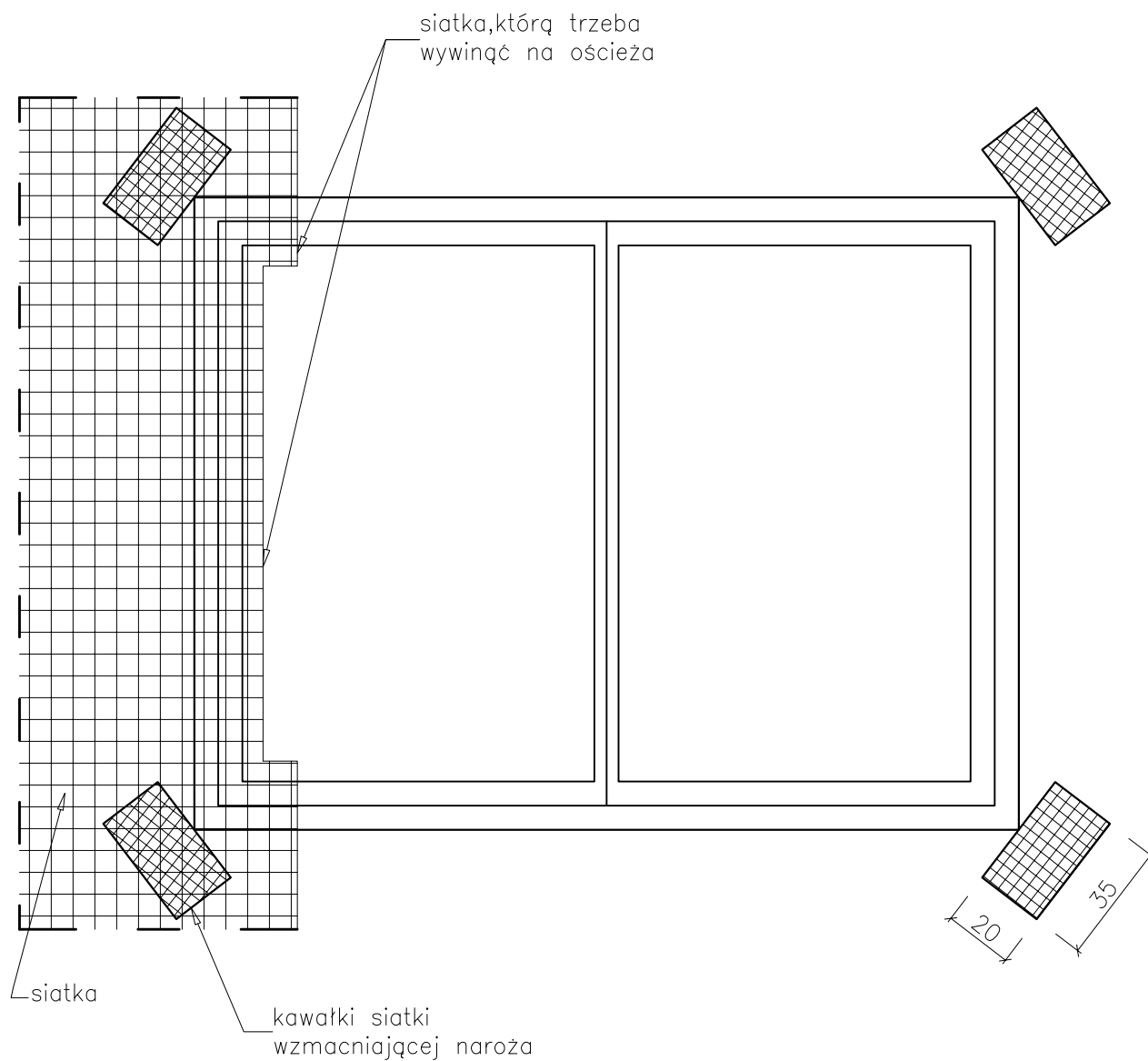
<b>JEDNOSTKA PROJEKTOWA</b>  UL. LIPOWA 12 44-100 GLIWICE	IMIĘ I NAZWISKO		NR. UPRAWNIENI I SPECJALNOŚĆ	DATA	PODPIS
	PROJEKTOWAŁ	dr inż. arch. Justyna JUROSZEK	23/SLOKK/2016 – architektura	3.2017	
INWESTOR	GMINA RADZIECHOWY-WIEPRZ; WIEPRZ 700; 34-381 RADZIECHOWY				
INWESTYCJA	TERMOMODERNIZACJA BUDYNKU URZĘDU GMINY W WIEPRZU, UL. WIEPRZ 700 34-381 WIEPRZ				
TYTUŁ RYSUNKU	MONTAŻ KRATKI WENTYLACYJNEJ				SKALA 1:5
SYMBOL OBIEKTU	STADIUM	NR PROJEKTU	NR RYSUNKU	NR ZMIANY	
UG 02/RSL	PBW	UG 01/03/2017	RYS. NR 13		



Sposób rozmieszczenia kołków kotwiących  
według schematu 8 szt./m<sup>2</sup>



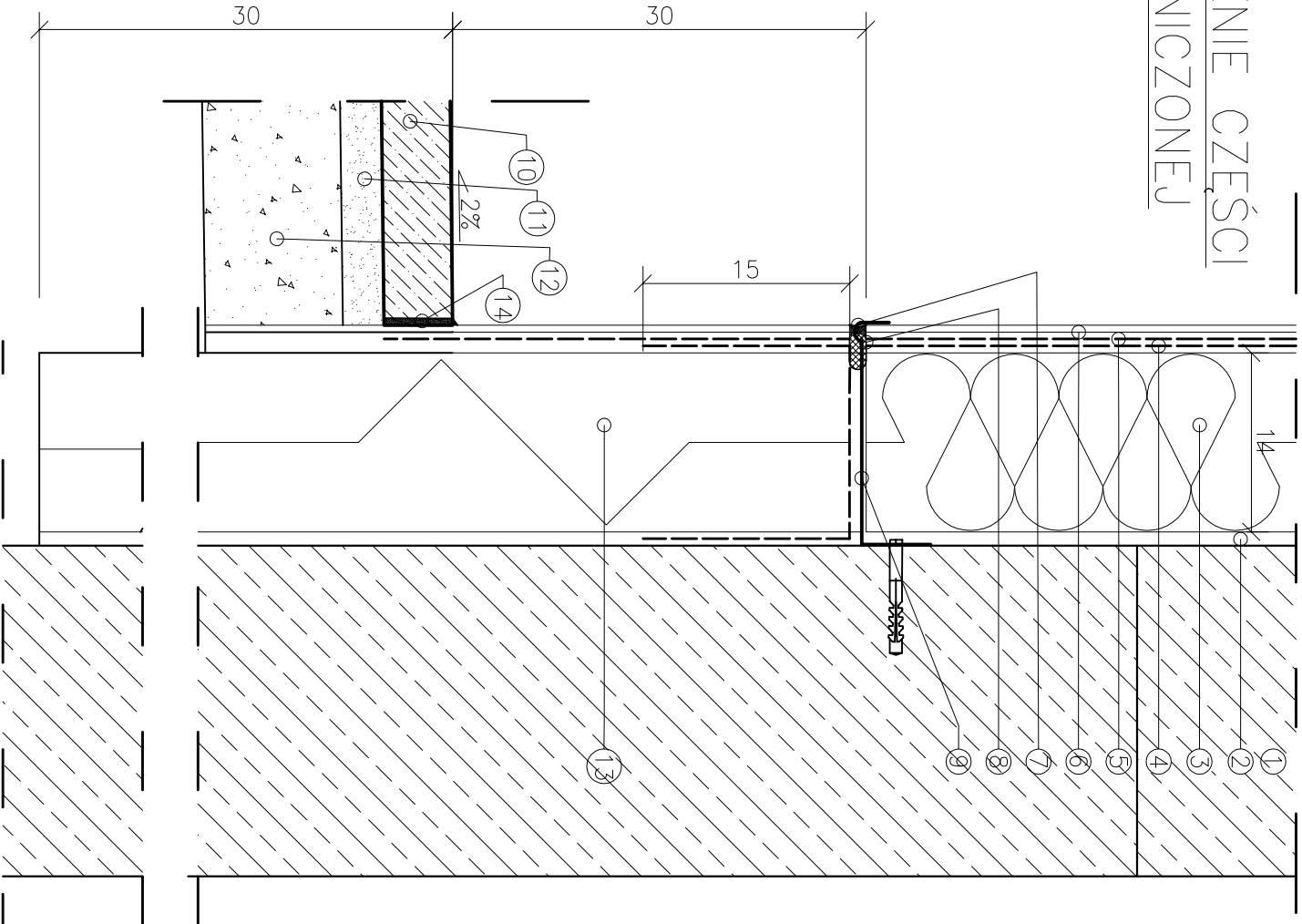
<b>JEDNOSTKA PROJEKTOWA</b>  UL. LIPOWA 12 44-100 GLIWICE	IMIĘ I NAZWISKO		NR. UPRAWNIEŃ I SPECJALNOŚĆ	DATA	PODPIS
	PROJEKTOWAŁ	dr inż. arch. Justyna JUROSZEK	23/SLOKK/2016 – architektura	3.2017	
INWESTOR	GMINA RADZIECHOWY-WIEPRZ; WIEPRZ 700; 34-381 RADZIECHOWY				
INWESTYCJA	TERMOMODERNIZACJA BUDYNKU URZĘDU GMINY W WIEPRZU, UL. WIEPRZ 700 34-381 RADZIECHOWY				
TYTUŁ RYSUNKU	SCHEMAT ROZMIESZCZENIA KOŁKÓW KOTWIĄCYCH				SKALA 1:20
SYMBOL OBIEKTU	STADIUM	NR PROJEKTU	NR RYSUNKU	NR ZMIANY	
UG 02/RSL	PBW	UG 01/03/2017	RYS. NR 14		




<p>JEDNOSTKA PROJEKTOWA</p> <p><b>corematic</b></p> <p>UL. LIPOWA 12 44-100 GLIWICE</p>	IMIE I NAZWISKO		NR. UPRAWNIEN I SPECJALNOŚĆ	DATA	PODPIS
	PROJEKTOWAŁ	dr inż. arch. Justyna JUROSZEK	23/SLOKK/2016 – architektura	3.2017	
INWESTOR	GMINA RADZIECHOWY-WIEPRZ; WIEPRZ 700; 34-381 RADZIECHOWY				
INWESTYCJA	TERMOMODERNIZACJA BUDYNKU URZĘDU GMINY W WIEPRZU, UL. WIEPRZ 700 34-381 RADZIECHOWY				
TYTUŁ RYSUNKU	PRZYKŁAD ROZKŁADU SIATKI WOKÓŁ OŚCIEŻY OKIENNYCH				SKALA 1:20
SYMBOL OBIEKTU	STADIUM	NR PROJEKTU	NR RYSUNKU	NR ZMIANY	
UG 02/RSL	PBW	UG 01/03/2017	RYS. NR 15		

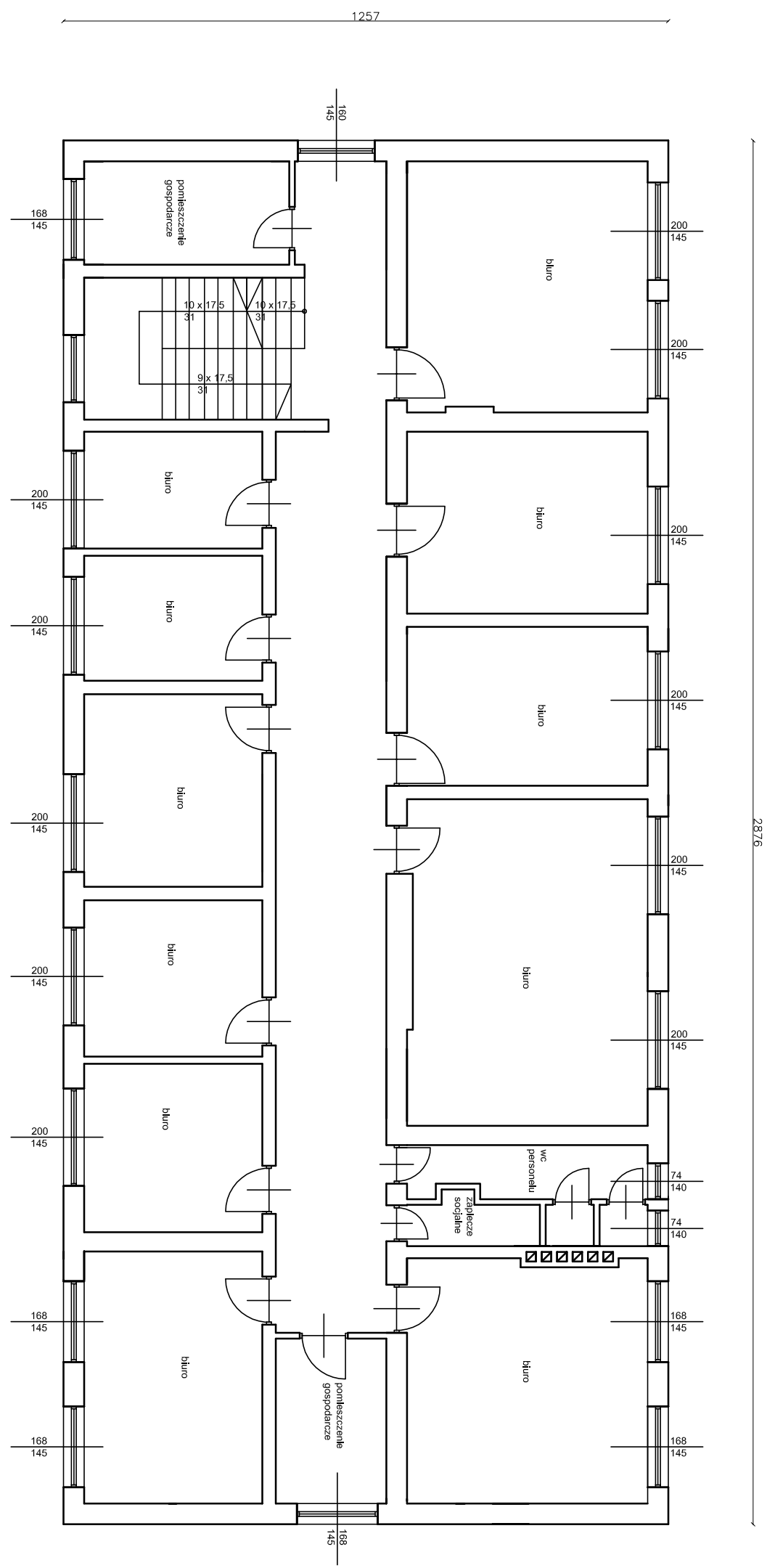
Ocieplenie części  
podpiwniczonej

- Istniejąca ściana zewnętrzna,
  - Zaprawa klejowa,
  - Płyta izolacyjna gr. 14 cm – styropian grafitowy EPS; wsp.  $\lambda=0,031$  W/mK,
  - Dodatkowy pas siatki zbrojącej do 3 m ponad poziom terenu,
  - Warstwa zbrojąca – siatka z włókna szklanego (160 g/m2) zatopiona w zaprawie zbrojącej,
  - Tynk mineralny na warstwie gruntującej,
  - Taśma rozprężna,
  - Silikon,
  - Listwa startowa aluminiowa,
  - Odtworzona nawierzchnia istniejąca,
  - Podsyпка piaskowa gr. 3 cm,
  - Piosek gr. 10 cm,
  - Płyta izolacyjna gr. 14 cm – styropian grafitowy XPS; wsp.  $\lambda=0,031$  W/mK,
  - Zaprawa cementowa,
  - Tynk mozaikowy na gruncie,
- \* grubość warstwy dopasować tak, aby zewnętrzna warstwa tynku została zlicowana

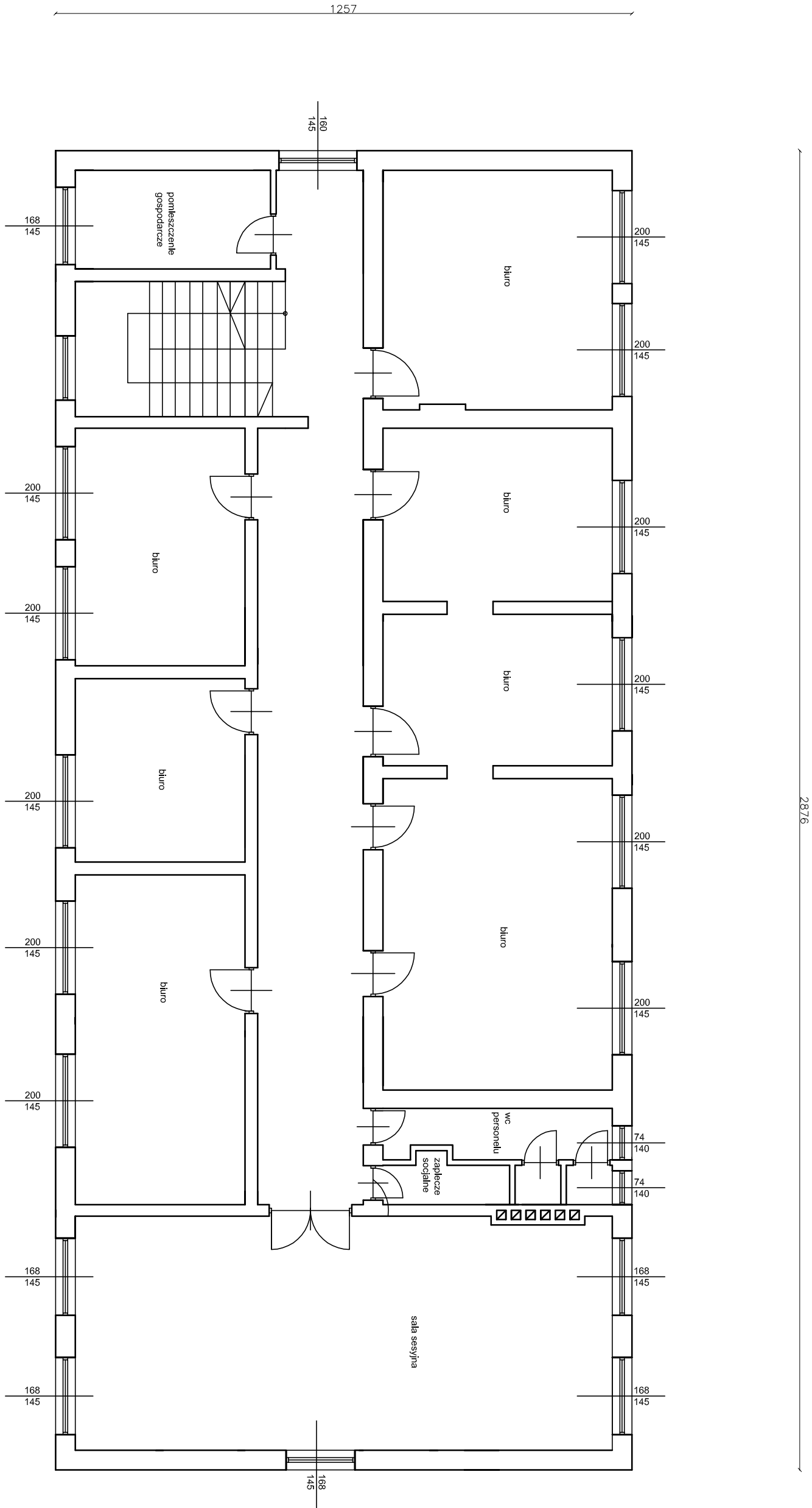


EDYTORIA PROJEKTOWA  UL. LIPOWA 12 44-100 GUMINCE	PROJEKTOWAŁ		IMIĘ I NAZWISKO	NR. UPRAWNIENI I SPECJALNOŚĆ	DATA	PODPIS
	dr inż. arch. Justyna LIROSZKESZ		23/SŁOKK/2016 – architektura		3.2017	
INWESTOR	GMINA RADZIECHOWY-WIEPRZ; WIEPRZ 700; 34-381 RADZIECHOWY					
INWESTYCJA	TERMOMODERNIZACJA BUDYNKU URZĘDU GMINY W WIEPRZU, UL. WIEPRZ 700 34-381 WIEPRZ					
Tytuł rysunku	ROZWIĄZANIE OCIEPLENIA W OBRĘBIE COKOLU					SKALA 1:5
SYMBOL OBIEKTU	STADIUM	NR PROJEKTU	NR RYSUNKU	NR ZMIANY		
UG 02/RSL	PBW	UG 01/03/2017	RYS. NR 16			

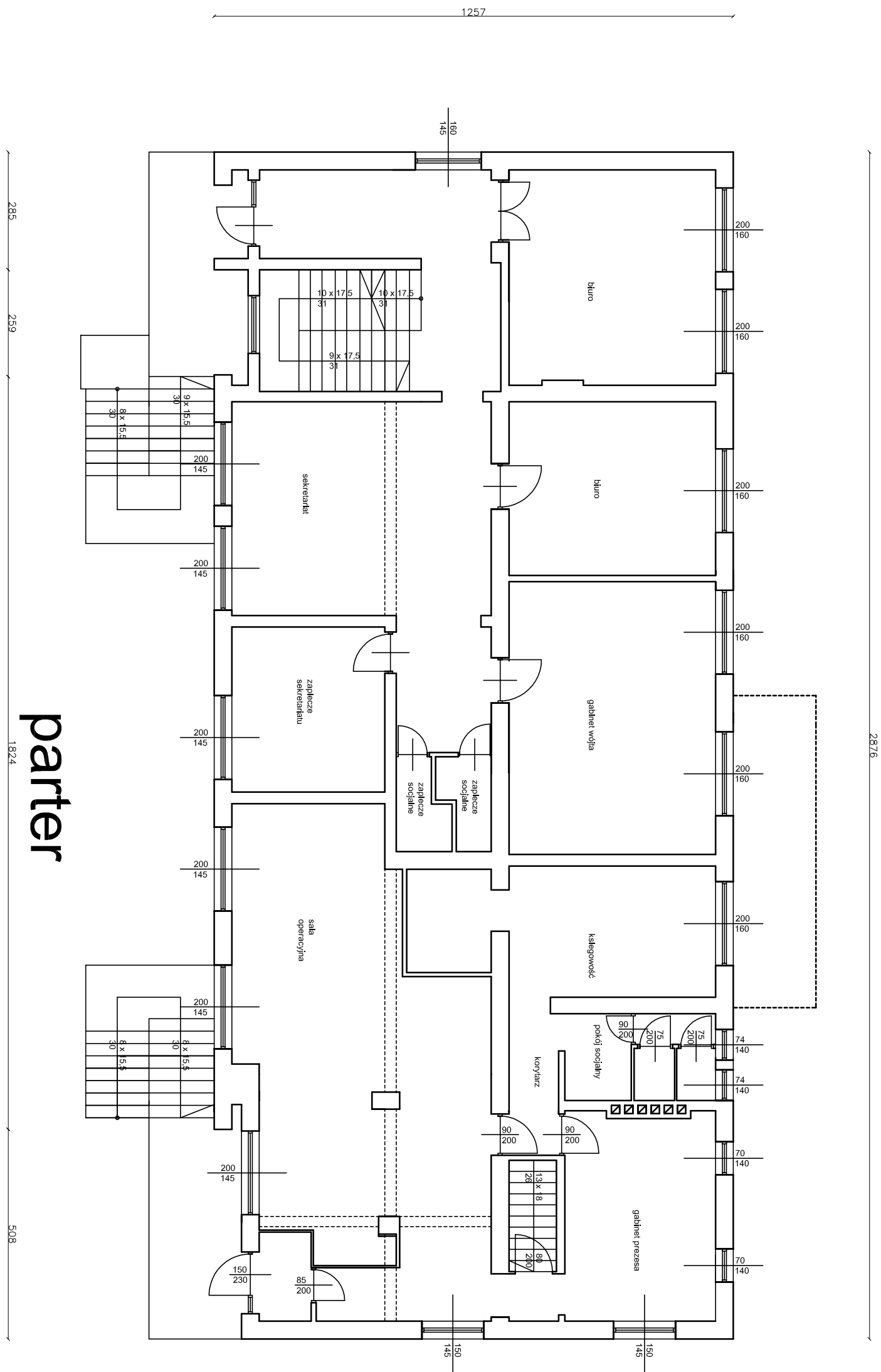
# I piętro



# Il piano







803



piwnica