

**UCHWAŁA NR XI/84/19
RADY GMINY RADZIECHOWY-WIEPRZ**

z dnia 9 sierpnia 2019 r.

w sprawie zaliczenia dróg do kategorii dróg gminnych

Na podstawie art. 18 ust. 2 pkt 15, art. 40 ust. 1 oraz art. 42 ustawy z dnia 8 marca 1990 r. o samorządzie gminnym (tj. Dz. U. z 2019 r. poz. 506 późn. zm.), oraz art. 7 ust. 2 ustawy z dnia 21 marca 1985 roku o drogach publicznych (Dz. U. z 2018 r. poz. 2068 z późn. zm.) po uzyskaniu pozytywnej opinii Zarządu Powiatu Żywieckiego

Rada Gminy Radziechowy-Wieprz uchwala, co następuje:

§ 1. Zalicza się do kategorii dróg gminnych drogi zlokalizowane na terenie gminy Radziechowy - Wieprz wyszczególnione w załączniku nr 1 do uchwały.

§ 2. Położenie dróg, o których mowa w § 1 określona jest na mapach stanowiących załącznik nr 2,3 i 4 do uchwały.

§ 3. Tracą moc uchwały:

1. Uchwała nr XXXVIII/228/17 Rady Gminy Radziechowy-Wieprz z dnia 24 lutego 2017 r. w sprawie określenia przebiegu dróg gminnych zaliczonych do kategorii dróg publicznych.

2. Uchwała nr XXXVIII/229/17 Rady Gminy Radziechowy-Wieprz z dnia 24 lutego 2017 r. w sprawie określenia przebiegu dróg gminnych zaliczonych do kategorii dróg publicznych.

3. Uchwała nr XXXVIII/230/17 Rady Gminy Radziechowy-Wieprz z dnia 24 lutego 2017 r. w sprawie określenia przebiegu dróg gminnych zaliczonych do kategorii dróg publicznych.

§ 4. Wykonanie uchwały powierza się Wójtowi Gminy Radziechowy - Wieprz.

§ 5. Uchwała podlega ogłoszeniu w Dzienniku Urzędowym Województwa Śląskiego i wchodzi w życie po upływie 14 dni od dnia ogłoszenia.

Przewodniczący Rady Gminy
Radziechowy-Wieprz

Jacek Świniański

Załącznik Nr 1 do uchwały Nr XI/84/19

Rady Gminy Radziechowy-Wieprz

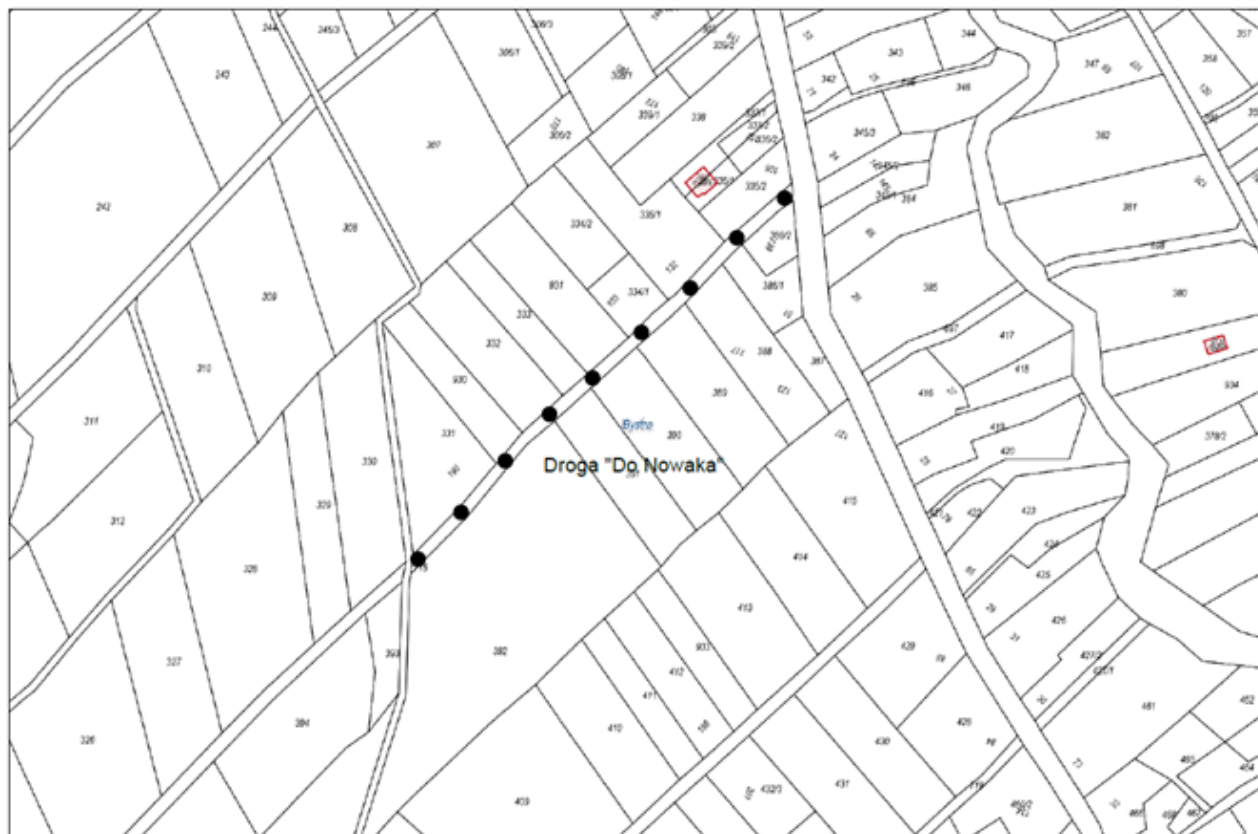
z dnia 9 sierpnia 2019 r.

Wykaz proponowanych dróg do zaliczenia do kat. dróg gminnych na terenie Gminy Radziechowy-Wieprz

Lp.	Numer ewidencyjny działki	Nazwa drogi gminnej	Określenie odcinka	
			Początek	Koniec
1.	Bystra dz. nr 715	Do Nowaka	DP 1430 S	Rów melioracyjny dz. nr 270
2.	Juszczyna dz. nr 3612,	Borek II (odcinek 1)	DP 1525 S	dz. nr 2802/19
	Juszczyna dz. nr 3613/1, 3615	Borek II (odcinek 2)	Droga dz. nr 3612	dz. nr 2549/4
3.	Wieprz dz. nr 154, 95, 8	Browarna	DP 1525 S	Droga Pod Grojcem dz. nr 172

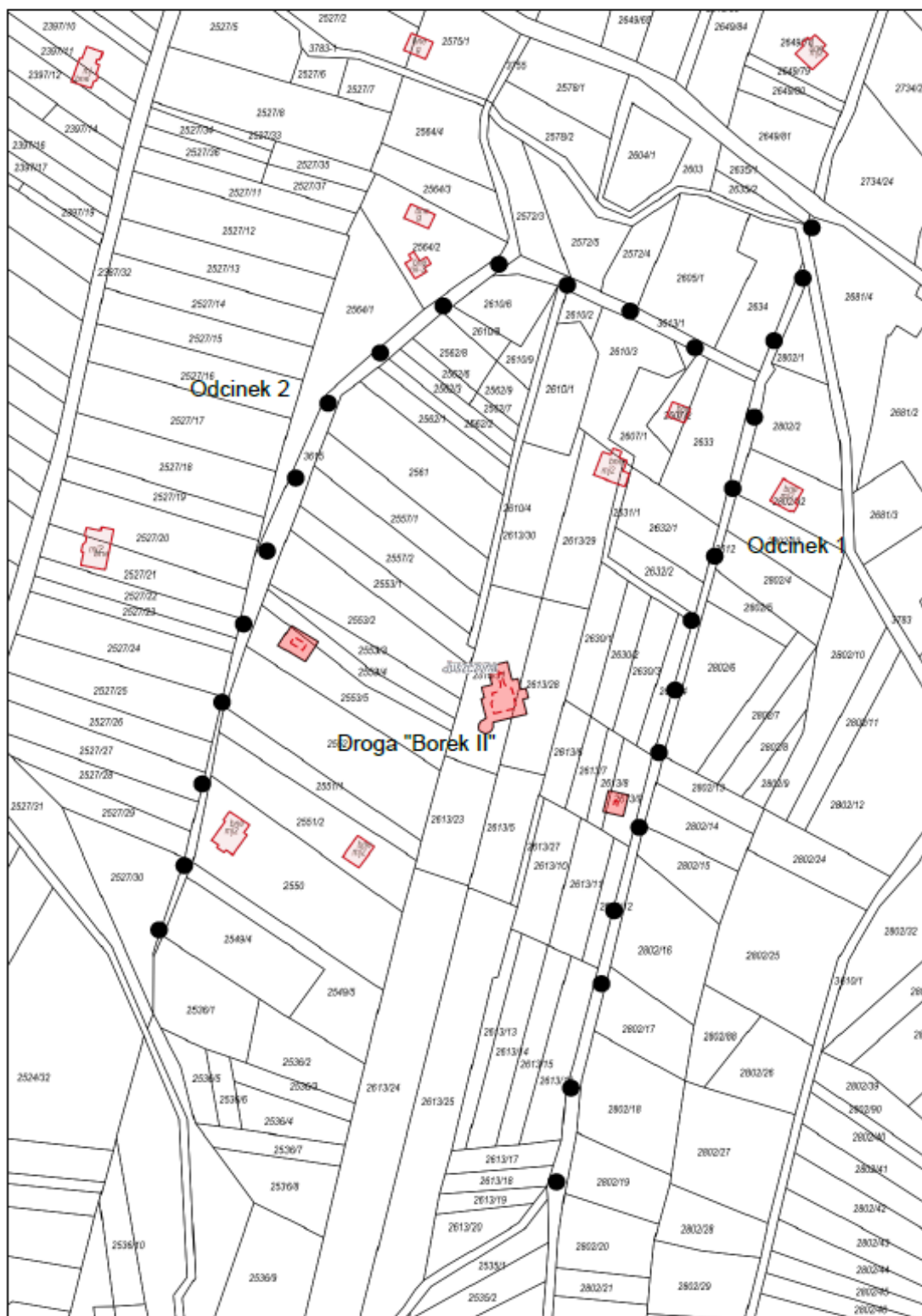
Załącznik Nr 2 do uchwały Nr XI/84/19
Rady Gminy Radziechowy-Wieprz
z dnia 9 sierpnia 2019 r.

Droga "Do Nowaka"



Załącznik Nr 3 do uchwały Nr XI/84/19
Rady Gminy Radziechowy-Wieprz
z dnia 9 sierpnia 2019 r.

Droga "Borek II"



Załącznik Nr 4 do uchwały Nr XI/84/19
Rady Gminy Radziechowy-Wieprz
z dnia 9 sierpnia 2019 r.

Droga „Browarna”





Uzasadnienie do uchwały Nr XI/84/19
Rady Gminy Radziechowy-Wieprz
z dnia 9 sierpnia 2019 r.

Do uchwały w sprawie zaliczenia dróg do kategorii dróg gminnych

Z zapisów ustawy o drogach publicznych wynika iż rada Gminy po zasięgnięciu opinii Zarządu Powiatu może zaliczyć drogi służące miejscowym potrzebom do kategorii dróg gminnych.

Wyżej wymieniona kwalifikacja dotyczy dróg wykazanych w załączniku.

Zaliczenie drogi do kategorii drogi gminnej stanowi podstawę do nadania numeracji przez Urząd Marszałkowski Województwa Śląskiego w Katowicach, zgodnie z cytowaną wyżej ustawą o drogach publicznych.

W związku z tym uchwałę uważa się za zasadną.

Przewodniczący Rady Gminy
Radziechowy-Wieprz

Jacek Świniański