

**UCHWAŁA NR XXVI/176/20**  
**RADY GMINY RADZIECHOWY-WIEPRZ**

z dnia 30 października 2020 r.

**w sprawie przystąpienia do sporządzenia zmiany miejscowego planu zagospodarowania przestrzennego  
Gminy Radziechowy-Wieprz**

Na podstawie art. 18 ust. 2 pkt 5 ustawy z dnia 8 marca 1990 r. o samorządzie gminnym (t.j. Dz. U. z 2020 r., poz. 713) oraz art. 14 ust. 1 w związku z art. 27 ustawy z dnia 27 marca 2003 r. o planowaniu i zagospodarowaniu przestrzennym (t.j. Dz. U. z 2020 r., 293)

**Rada Gminy Radziechowy-Wieprz uchwala, co następuje:**

**§ 1.** Przystępuje się do sporządzenia zmiany miejscowego planu zagospodarowania przestrzennego Gminy Radziechowy-Wieprz przyjętego uchwałą Rady Gminy Radziechowy-Wieprz nr XLIII/284/14 z dnia 27.03.2014r. i opublikowanego w Dz. U. Woj. Śląskiego z 2014 r. poz. 219.w ustaleniach tekstu planu na obszarach wskazanych na załącznikach graficznych do niniejszej uchwały.

**§ 2.** W uchwale wskazanej w § 1. wprowadza się następujące zmiany:

- 1) W § 19 ust. 2 pkt 5 lit. b otrzymuje brzmienie: „dla pozostałych obiektów budowlanych – nie więcej niż 20m i nie więcej niż 5 kondygnacji nadziemnych”; (załącznik nr 1)
- 2) W § 22 ust. 1 pkt 1 skreśla się zapis lit. c; (załącznik nr 2)
- 3) W § 22 ust. 3 wprowadza się pkt 3, który otrzymuje brzmienie: ”Zakazuje się lokalizacji spalarni oraz ciepłowni na paliwa alternatywne.”

**§ 3.** Zakres opracowania jest zgodny z odrębnymi przepisami w tym zakresie.

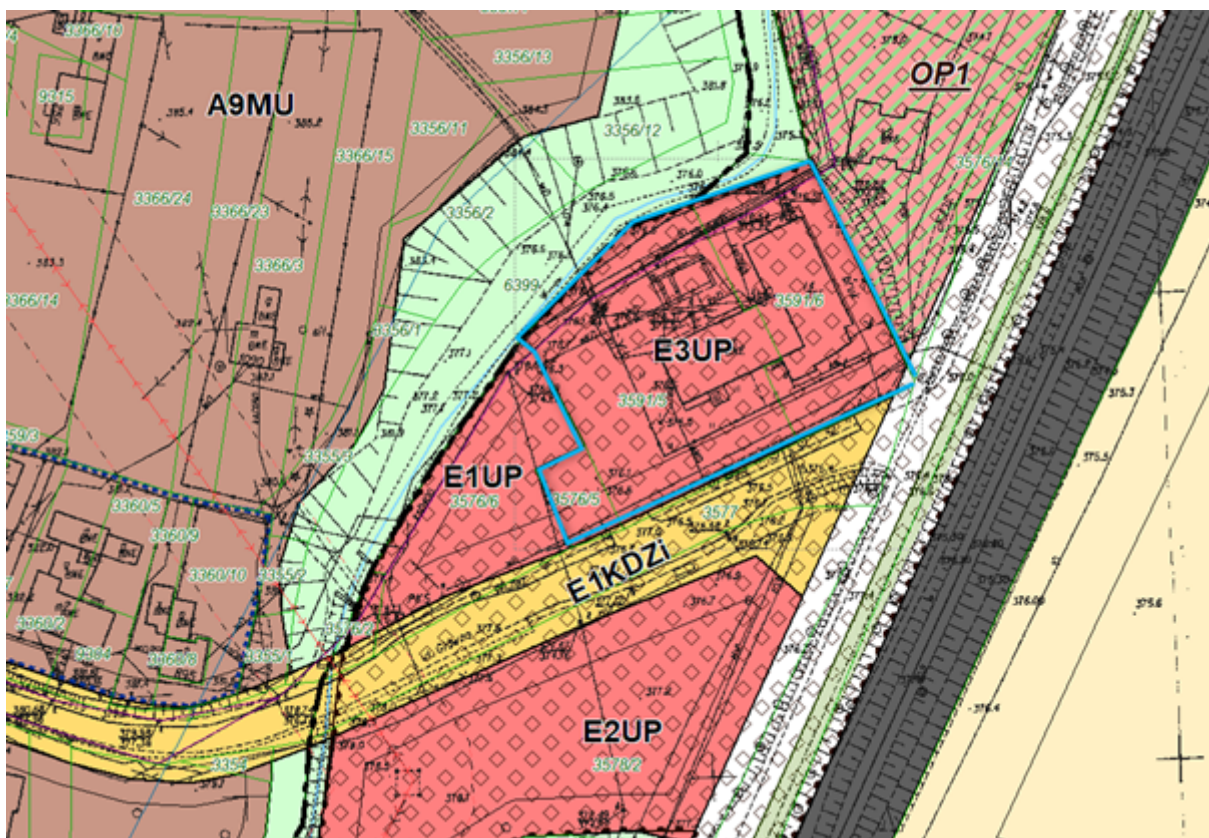
**§ 4.** Wykonanie uchwały powierza się Wójtowi Gminy Radziechowy-Wieprz.


**§ 5.** Uchwała wchodzi w życie z dniem podjęcia.

II Wiceprzewodniczący Rady  
Gminy Radziechowy-Wieprz

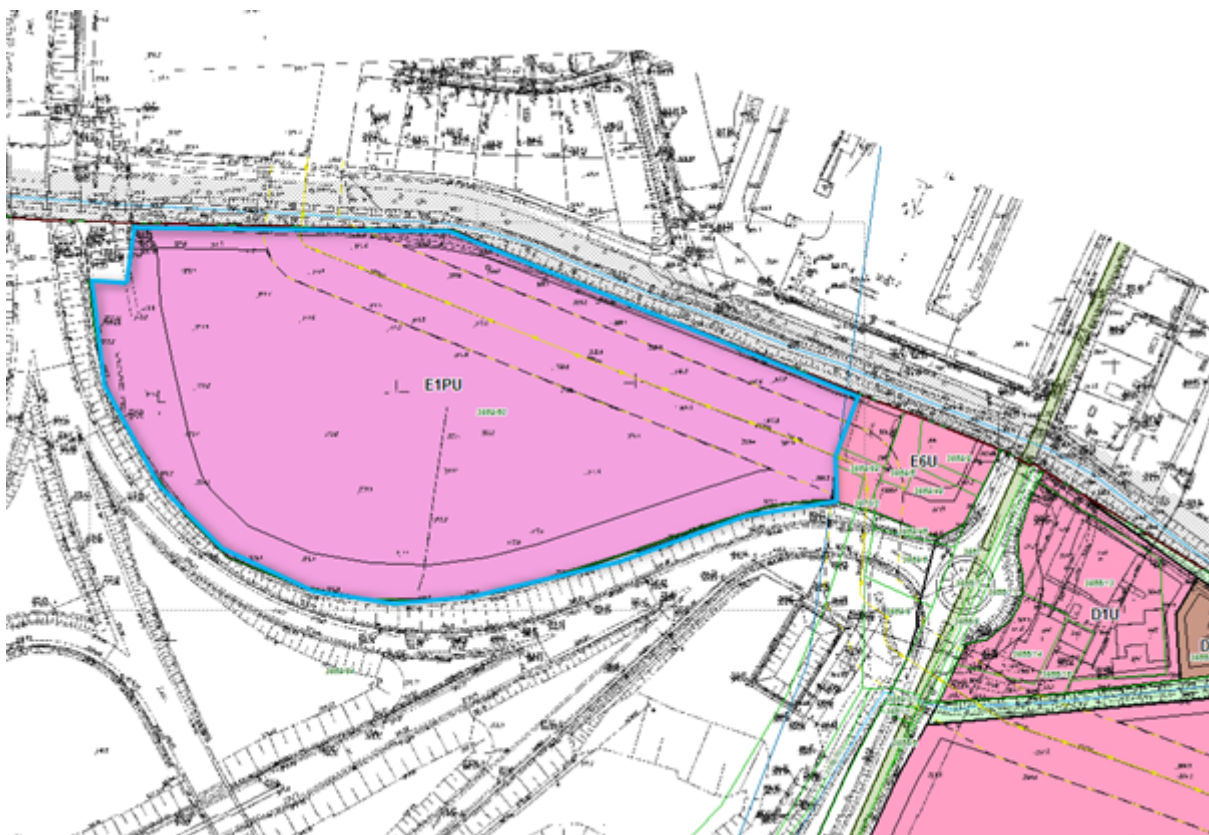
**Damian Dudys**


Załącznik Nr 1 do uchwały Nr XXVI/176/20  
Rady Gminy Radziechowy-Wieprz  
z dnia 30 października 2020 r.



-  granice obszaru objętego zmianą miejscowego planu zagospodarowania przestrzennego.

Załącznik Nr 2 do uchwały Nr XXVI/176/20  
Rady Gminy Radziechowy-Wieprz  
z dnia 30 października 2020 r.



-  granice obszaru objętego zmianą miejscowego planu zagospodarowania przestrzennego.