

Gmina Radziechowy –Wieprz

NIP: 553 24-68-835

Adres: Wieprz 700, 34-381 Radziechowy

Zamawiający

ZAPROSZENIE DO WZIĘCIA UDZIAŁU W POSTĘPOWANIU
O UDZIELENIE ZAMÓWIENIA
O WARTOŚCI PONIŻEJ 130.000 ZŁOTYCH NETTO
Zapraszam do wzięcia udziału

w postępowaniu na realizację zamówienia na następujące zadanie:

Kontynuacja utwardzenia poboczy przy ul. Św. Marcina w Radziechowach.

1. Szczegółowy opis przedmiotu zamówienia:

1.1 Proszę o podanie całkowitego kosztu brutto wykonania 1mb utwardzenia pobocza o szerokości 1,15 m przy ul. Św. Marcina w Radziechowach polegającego na:

- cięciu nawierzchni asfaltowej w celu wyrównania krawędzi jezdni,
- korytowanie pobocza na głębokości 25 cm,
- ułożeniu krawężnika drogowego 100 x 15 x 22 cm na ławie betonowej od strony jezdni,
- utwardzenie pobocza kruszywem łamanym - grubość utwardzenia 20cm,
- wykonanie nawierzchni asfaltowej grubości 5cm - warstwa ścieralna,
- uzupełnienie masą asfaltową szczeliny powstałej pomiędzy krawężnikiem a jezdnią,
- demontażu korytek najazdowych 50 cm x 50 cm x 12 cm na długości 33mb,
- ułożenie korytek 30 cm x 40 cm x 20cm z rusztem żeliwnym kl B125, na długości 33mb na ławie betonowej
- czyszczenie przepustu kanalizacji deszczowej (odpływ z korytek),
- rozbiórka wjazdu z asfaltu 200cm x 125 cm (początek pobocza), (zdjęcie nr 1 w załączeniu),
- rozbiórka wpustu kanalizacji deszczowej z płyty Jumbo 95 cm x 75 cm (zdjęcie nr 2 w załączeniu),
- zabudowa nowej studzienki z kratą z rusztem metalowym o wymiarach zbliżonych do wymiaru zdemontowanej płyty Jumbo (zdjęcie nr 2 w załączeniu),
- regulacja studzienki kanalizacji deszczowej 120 cm x 100 cm wraz z wymianą dekła w celu dostosowania do profilu pobocza (zdjęcie nr 3 w załączeniu),
- rozbiórka wjazdu z betonu o powierzchni 115 cm x 430 cm wraz z dostosowaniem swobodnego wjazdu na posesję (zdjęcie nr 4 w załączeniu),
- rozbiórka 2 stopni schodów betonowych o powierzchni 115cm x 150 cm. wraz z dostosowaniem swobodnego wejścia na posesję, (zdjęcie nr 4 w załączeniu)

- zabudowa studzienki rewizyjnej kanalizacji deszczowej w poboczu (przyłączą Ø100 mm)
- regulacja 2 szt. studni kanalizacyjnych,
- usunięcie spróchniałego korzenia (zdjęcie nr 5 w załączeniu),
- rozbiórka wjazdu z kostki betonowej o powierzchni 500cm 50 cm wraz z dostosowaniem swobodnego wjazdu do garażu, (zdjęcie nr 6 w załączeniu).
- wszelkie zakończenia oraz początki utwardzonego pobocza wykonać z krawężników w formie łuków (zdjęcie nr 7 w załączeniu)
- zagospodarowanie urobku.

2. Informacje dodatkowe

- Wykonawca zapewnia wszelkie możliwe materiały konieczne do prawidłowego wykonania usługi.
- Oferent składając ofertę oświadcza , że zapoznał się z zakresem robót na miejscu wykonywania usługi.
- Oferent podczas oględzin na miejscu wykonywania usługi, powinien uwzględnić wszelkie koszty jakie poniesie w związku wykonywaniem zlecenia
- Przewidywana długość pobocza do utwardzenia wg. technologii podanej w pkt.1.1 ok – 273mb

3. Warunki udziału w postępowaniu :

O zamówienie mogą ubiegać się Wykonawcy, którzy:

- posiadają uprawnienia do wykonywania przedmiotu zamówienia (wpis do właściwego rejestru lub wpis do ewidencji działalności gospodarczej, potwierdzając, iż Wykonawca prowadzi działalność w zakresie wykonywania prac objętych zamówieniem),
- posiadają niezbędną wiedzę i doświadczenie do wykonywania zadania,
- dysponują osobami zdolnymi do wykonania zamówienia,
- **Zamawiający nie dopuszcza składania ofert częściowych.**
- **Zamawiający zastrzega sobie prawo do unieważnienia postępowania bez podania przyczyny.**

4. Miejsce i termin składania ofert:

Ofertę cenową należy złożyć w wersji papierowej w siedzibie Zamawiającego tj. w sekretariacie Urzędu Gminy Radziechowy –Wieprz, Wieprz 700 lub w wersji elektronicznej na adres: ug@radziechowy-wieprz.pl do 13.09.2021r DO GODZINY 15.00. Decyduje data wpływu do Urzędu

5. Kryteria oceny ofert:

Najkorzystniejsza oferta zostanie wybrana w oparciu o poniższe kryteria:

- Najniższa cena 100 %**

6. Informacje dodatkowe

6.1. Osoba do kontaktu z oferentami Krzysztof Figura 33 860 15 74,

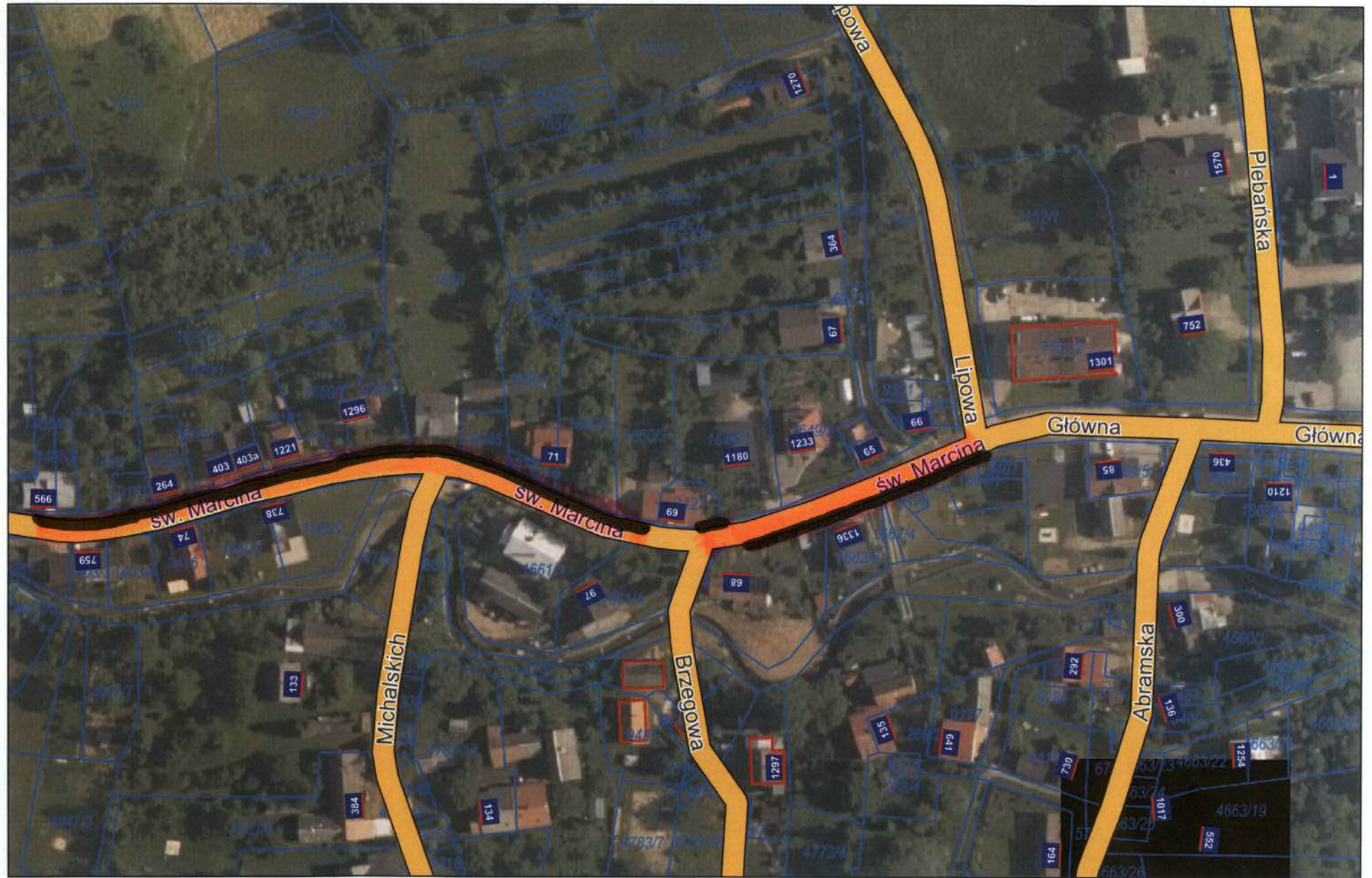
6.2. Załączniki: Zdjęcia poglądowe pobocza, mapka z zaznaczoną lokalizacją pobocza do utwardzenia.

WÓJT GMINY
mgr inż. Maciej Miłka



Radziechowy-Wieprz - System Informacji Przestrzennej

skala 1 : 1500





№ 2

No. 2.





Nr. 3

No. 3





Nic 4

M. 5





No 5



No. 6

7/16



2019. gada 12. oktobris

