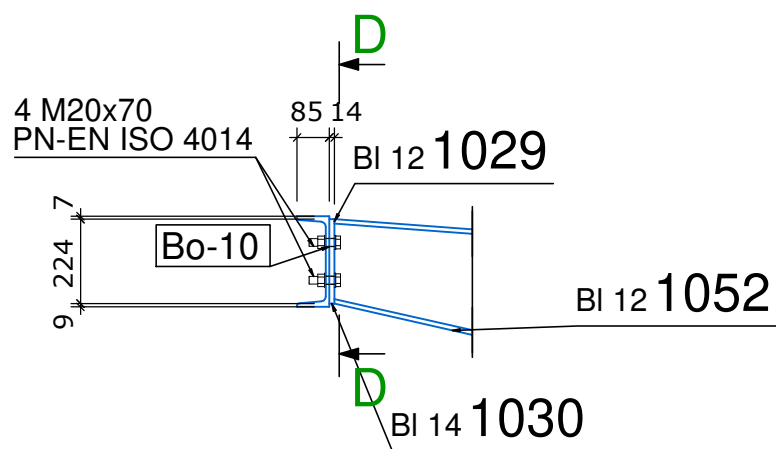
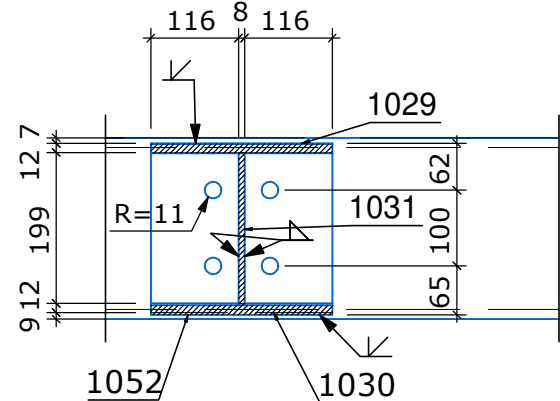


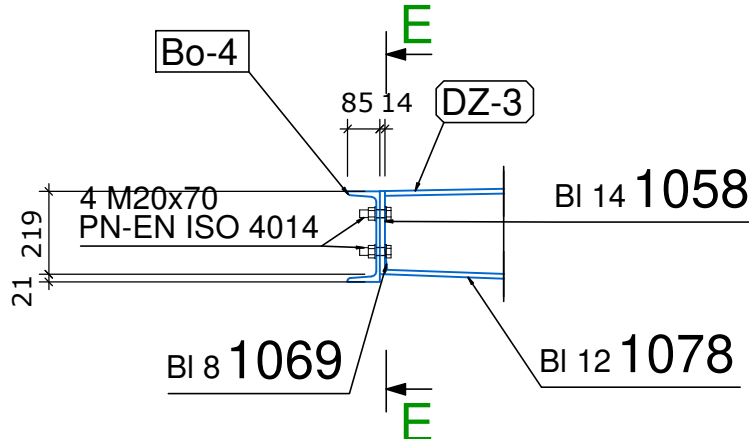
POŁĄCZENIE DŹWIGAR-BELKA OBWODOWA W OSI D



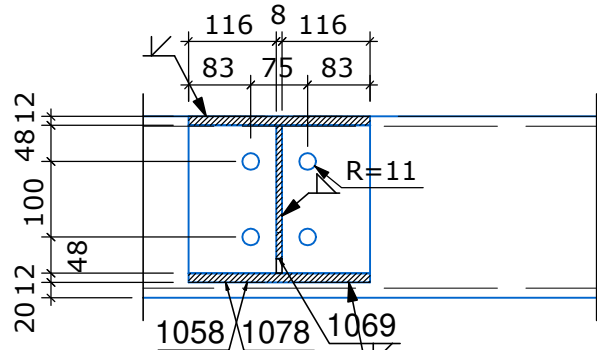
Przekrój D - D



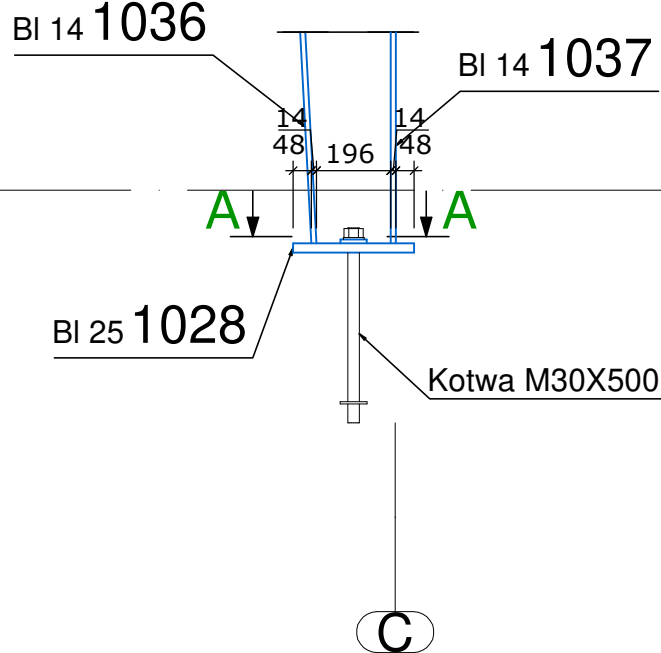
POŁĄCZENIE DŹWIGAR-BELKA OBWODOWA W OSI A



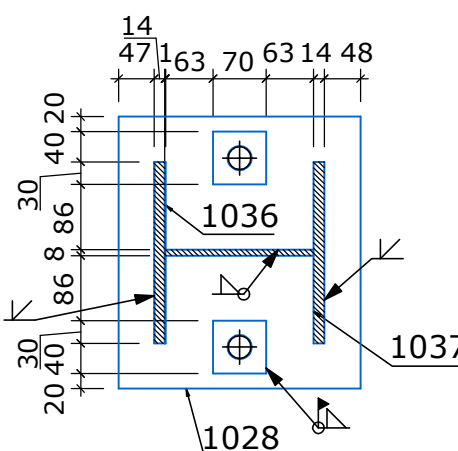
Przekrój E - E



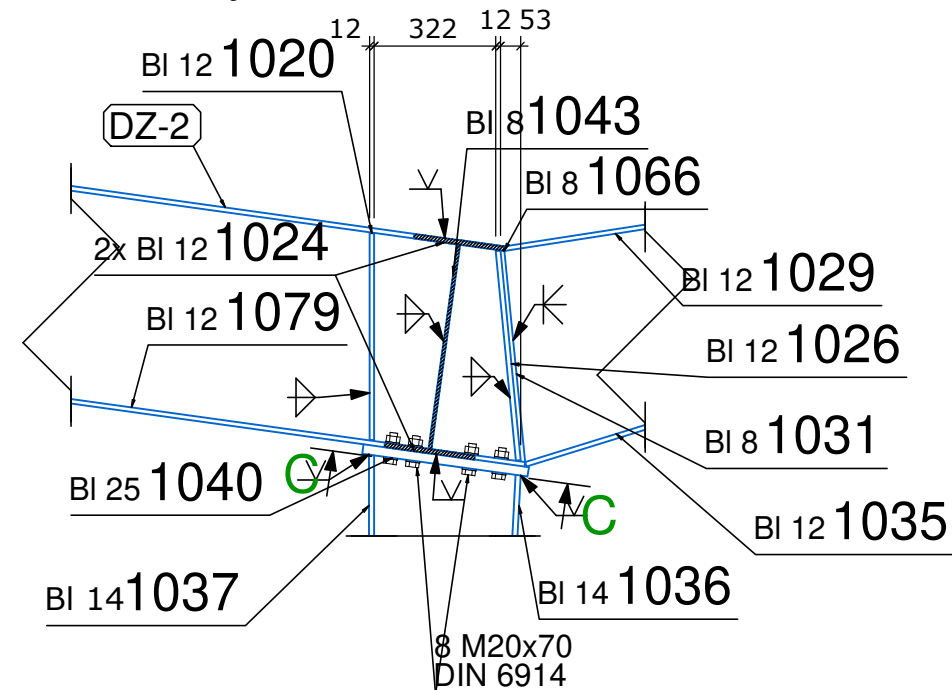
PODSTAWY SŁUPÓW



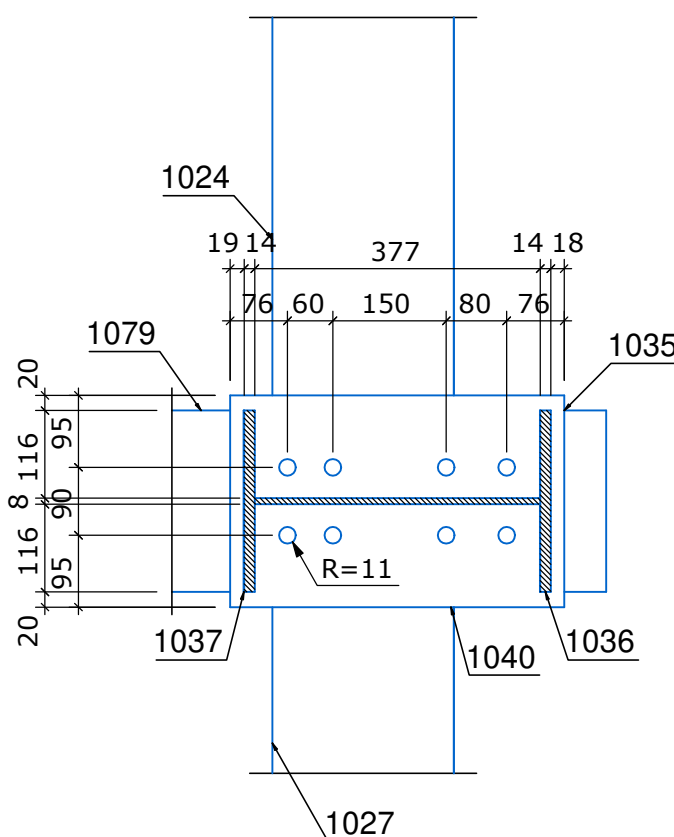
Przekrój A - A



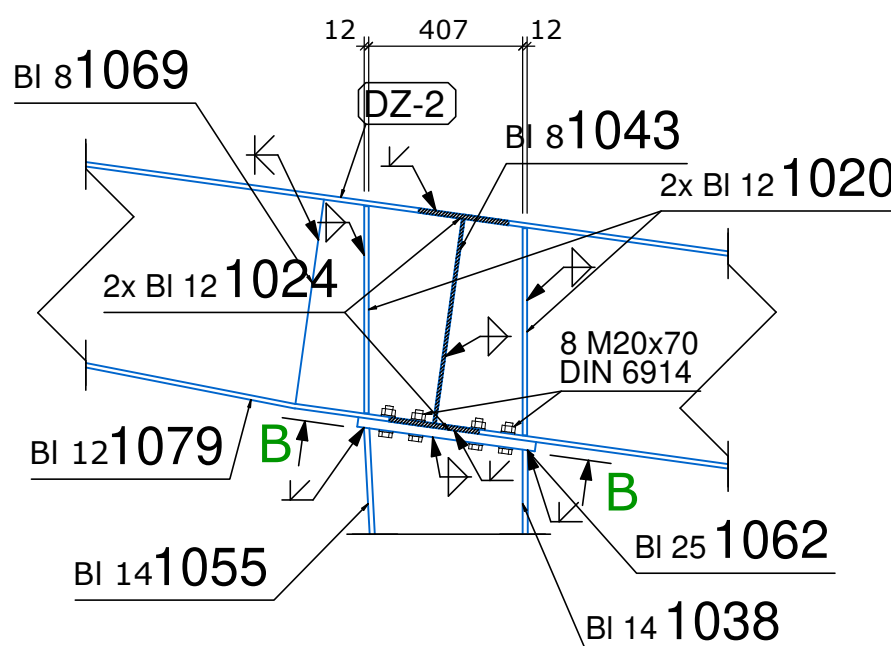
POŁĄCZENIE SŁUP-DŹWIGAR OŚ C



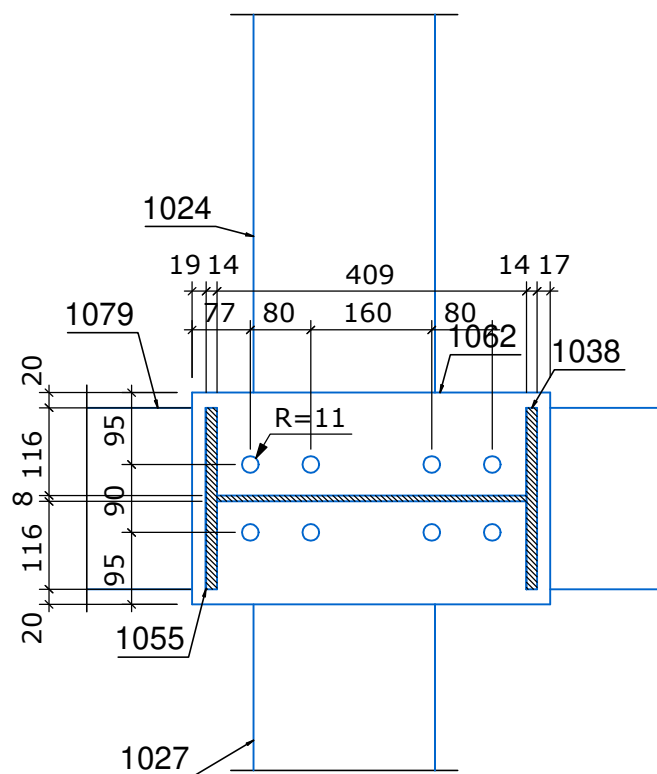
Przekrój C - C



POŁĄCZENIE SŁUP-DŹWIGAR OŚ B

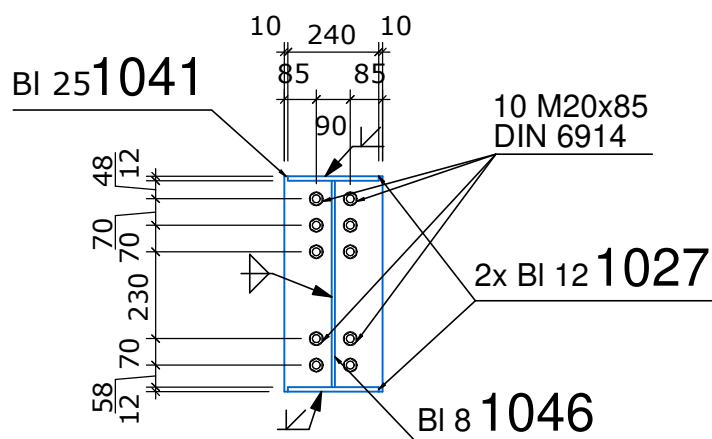


Przekrój B - B

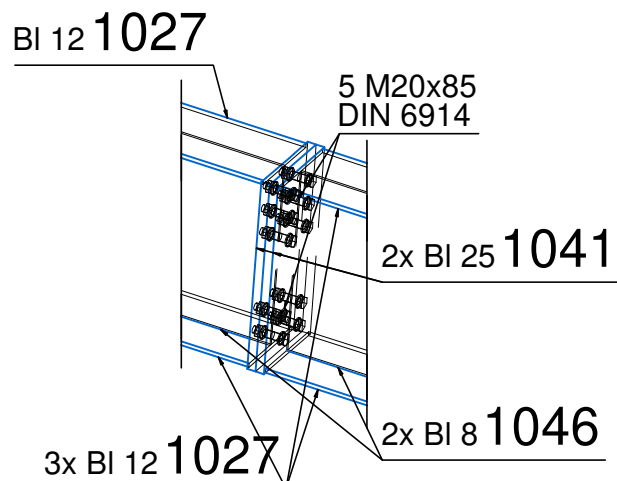


- UWAGI:
- WSZYSTKIE RZĘDNE ODNOSZĄ SIĘ DO POZIOMU ±0,00±448.50m n.p.m.
 - WSZYSTKIE WYMIARY PODANO W [cm]
 - DANE MATERIAŁOWE:
 - OTULENIE PRETÓW ZBROJENIOWYCH:
 - KLASA EKSPOZYCJI:
 - IZOLACJE CZĘŚCI PODZIEMNEJ:
 - RYSEK ROZPATRYWAĆ ŁĄCZNIE Z RYSUNKIEM ARCHYTEKTONICZNYM I "BRANŻAMI"
 - FUNDAMENTY NALEŻY POSADOWIĆ NA WARSTWIE CHUDEGO BETONU C12/15 (B15) GR. 10cm
 - W TRAKCIE WYKONYWANIA ROBÓT FUNDAMENTOWYCH NALEŻY ZWRÓCIĆ UWAGĘ NA RODZAJ GRUNTU W POZIOMIE POSADOWIENIA. W PRZYPADKU STWIERDZENIA SŁABEJ WARSTWY NALEŻY WYGŁĘBIĆ WYKOP DO WARSTW NOŚNYCH, A RÓŻNICĘ WYSOKOŚCI WYPEŁNIC CHUDYM BETONEM C12/15 (B15)
 - OŚWIETLENIE ORAZ PROWADZENIE KABLI WYKONAĆ WG PROJEKTU ELEKTRYCZNEGO I ARCHYTEKTONICZNEGO
- BETON FUNDAMENTY - C25/30 (B30) W8
- BETON NADZIEMNE WYLEWANE - C25/30 (B30)
- BETON NADZIEMNE PREFABRYKOWANE - C45/55 (B55)
- STAL ZBROJENIOWA: A-IIIN (RB 500W)
- STRZEMIENIA: A-I (S13SX), A-IIIN (RB 500W)
- STAL PROFILOWANA: S355
- STAL ELEM. ZIMNOGIĘTYCH: S355GD; S320GD
- 50mm - FUNDAMENTY
- 30mm - KONSTRUKCJA NADZIEMNA
- XC2 - FUNDAMENTY
- XC3 - KONSTRUKCJA NADZIEMNA
- POZIOMA - FOLIA IZOLACYJNA
- ŚCIAN BOCZNYCH - ROZTWORY ASFALTOWE
1. WSZYSTKIE WYMIARY PODANO W [mm]
2. GATUNEK STALI KONSTRUKCJI GŁÓWNEJ: S355J
3. OGÓLNE WARIANTY WYKONANIA I ODBIORU WG PN-EN-1090-2
4. KLASA WYKONANIA KONSTRUKCJI: EXC3 wg PN-EN 1090
5. KATEGORIA KORCZOJNOŚCI WG PN-EN ISO 12944-2 - C2
6. OKRES TRWAŁOŚCI ZABEZPIECZENIA ANTYKOROWYJNEGO WG PN-EN-ISO 12944-1 - DŁUGI
7. STOPIEŃ PRZYGOTOWANIA POWIERZCHNI P2 WG PN-EN ISO 8501-3
8. TOLERANCJE WYMIAROWE WG PN-EN ISO 13920 - BG (TABLICA 1,3)
9. POZIOM JAKOŚCI SPOIN B
10. NIEOZNACZONE SPOINY PACHWINOWE WYKONAĆ:
- 0.6 GRUBOŚCI ŚRODNIKÓW I POLEK DLA DWUTĘDOWNIKÓW;
- 1.15 GRUBOŚCI ŚCIANKI RURY DLA KSZTAŁTOWNIKÓW ZAMKNIĘTYCH.

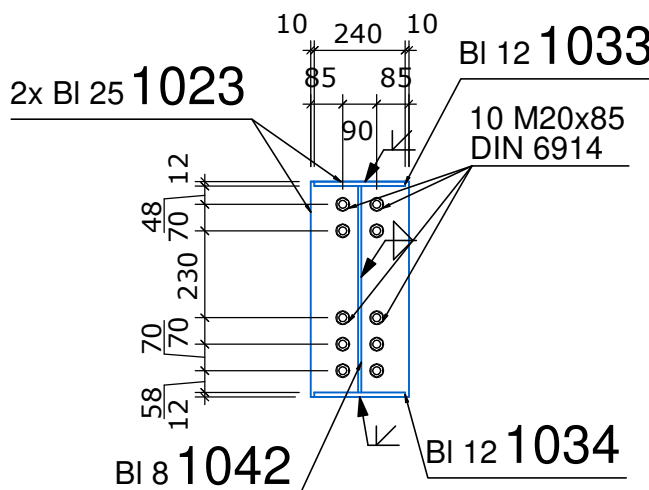
POŁĄCZENIE MONTAŻOWE DŹWIGARÓW
POŁĄCZENIA W OSI ŚRODKOWEJ



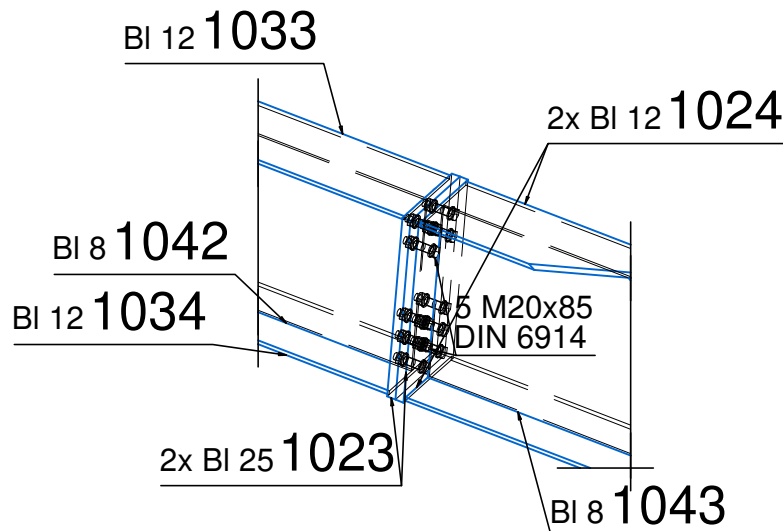
Widok 3d



POŁĄCZENIE MONTAŻOWE DŹWIGARÓW
POŁĄCZENIA SKRAJNE (8szt.)



Widok 3d



REV NR:	DATA:	ZAKRES:	PODPIS:
JEDNOSTKA PROJEKTOWA:			
BIURO: UL. TADEUSZA KOŚCIUSZKI 33a p.107 34-300 ŻYWIEC		<div>PRACOWNIA PROJEKTOWA CONSED KONSTRUKCJA I ARCHITEKTURA</div>	TELEFON: SZYMON DUDA: +48 506 141 117
TEMAT :			
BUDYNEK USŁUGOWY O FUNKCJI GASTRONOMICZNEJ WRAZ Z MAŁĄ ARCHITEKTURĄ I INFRASTRUKTURĄ TECHNICZNĄ			
LOKALIZACJA:			
NA DZ. NR 7287/1, 7201 (UL. KAMIENNA), 7303/1 (UL. SZKOLNA) OBRĘB 241710_2.0004 RADZIECHOWY, JEDN. EWID.: 241710_2 RADZIECHOWY-WIEPRZ			
INWESTOR:			
GMINA RADZIECHOWY-WIEPRZ WIEPRZ 700, 34-381 RADZIECHOWY			
IMIE I NAZWISKO:		NR UPRAWNIENIE:	PODPIS:
PROJEKTOWAŁ:	mgr inż. Jacek ŁACIAK	SLK/3987/POOK/11	
SPRAWDZIŁ:	mgr inż. Szymon DUDA	SLK/3988/POOK/11	
STADIUM :		DATA:	31.03.2022r.
BRANŻA :		SKALA:	1:10
NAZWA RYSUNKU :		NUMER RYSUNKU :	
DETALE WĘZŁÓW		KS / 14 / 0	
		ELEMENT	NR RYS. REWIZJA