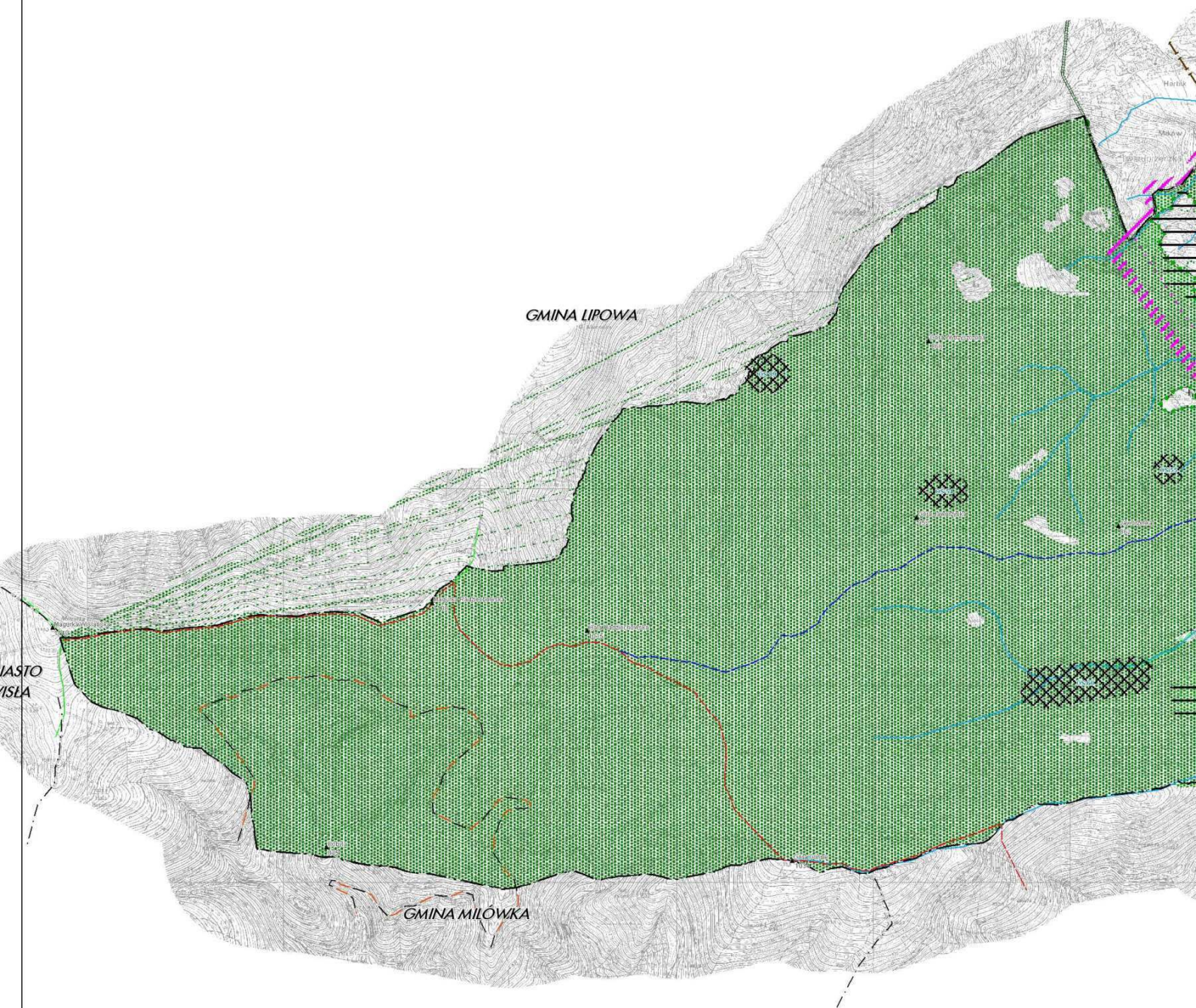


## SKALA 1:10 000



LEGENDA:

[illegible]



**GMINA LIPOWA**



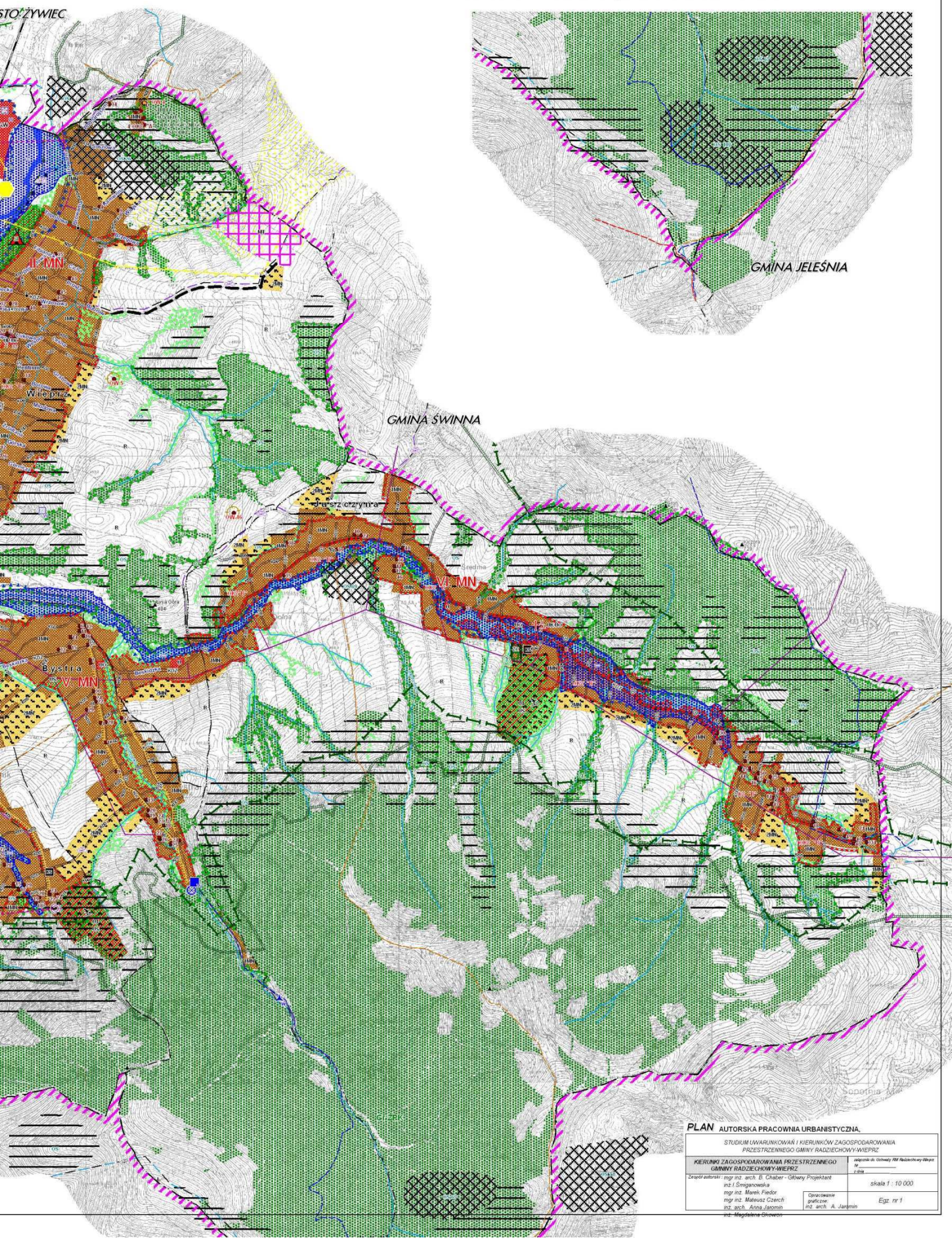
**LEGENDA**

- NIEZABUDOWANE:**
  - granica doliny Żywieckiego Parku Krajobrazowego
  - granica Żywieckiego Parku Krajobrazowego
  - sfera użytku ekologicznego "Spodir"
  - sfera użytku ekologicznego "Małyśka"
  - obszar Natura 2000
  - granica rotno-łęska
- OCHRONA SANITARNA:**
  - strefa ochrony sanitarnej
- WIDOKI I ZAPISY:**
  - w widokach zabytków
  - ane do rejestru zabytków
- OBSEKTY WRAŻLIWE:**
  - biologicznych (40m)
  - kajki
  - kiej
  - kiej
- OBSEKTY WRAŻLIWE:**
  - obsektory zagrożone
  - zidentyfikowane osuwiska
  - obszary predysponowane do powstawania osuwisk
  - sfera zagrożenia powodziowego
- INFRASTRUKTURA TECHNICZNA - STAN ISTNIEJĄCY:**
  - tereny ochrony pośredniej ujęcia wody
  - sfera ochrony zbiornika wód podziemnych
  - projektowana komunalna oczyszczalnia ścieków
  - gminne ujęcia wód powierzchniowych
  - gminne ujęcia wód podziemnych
  - zbiornik wodociągowy
  - linie elektroenergetyczne 15kV
  - linie elektroenergetyczne 110kV
  - gazociąg wysokoprężny
  - stacja redukcyjno-pomiarowa gazu
- INFRASTRUKTURA TECHNICZNA - CZĘŚĆ PROJEKTOWANA:**
  - ujęcie wód powierzchniowych
  - napiętość linii elektroenergetycznej średniego napięcia 15 kV
  - stacja transformatorowa 150 kVA
  - zbiornik wodociągowy
  - gazociąg wysokoprężny
  - stacja uzdatniania wody (SUM)
- OBSEKTY KRAJOBRAZOWE:**
  - kapliczki
  - krzyże
  - kościół
- TURYSTYKA, SPORT I REKREACJA:**
  - teren przeznaczony pod narciarstwo
  - szlaki rowerowe
  - teren przeznaczony pod pola namiotowe
  - szlaki turystyczne
  - górskie szlaki rowerowe (istniejące)
  - projektowane szlaki rowerowe
  - ciąg widokowy
  - punkt widokowy
  - Przeplanowana promienista wzdłuż rzeki Soła
- POWIETRZNE OZNACZENIA:**
  - leńskie
  - najwyższe wzrosty górskie



# GMINY RADZIECHOWY-WIEPRZ

FRAGMENT POŁUDNIOWEJ CZĘŚCI GMINY RADZIECHOWY-WIEPRZ



<b>PLAN</b> AUTORSKA PRACOWNIA URBANISTYCZNA.	
STUDIUM UWARUNKOWAŃ I KIERUNKÓW ZAGOSPODAROWANIA PRZESTRZENNEGO GMINY RADZIECHOWY-WIEPRZ	
KIERUNKI ZAGOSPODAROWANIA PRZESTRZENNEGO GMINY RADZIECHOWY-WIEPRZ	
Zespół autorski: mgr inż. arch. B. Chaber - Główny Projektant mgr inż. Smigajewska mgr inż. Marek Fiedor mgr inż. Mariusz Czech mgr arch. Anna Jagomo mgr inż. Magdalena Skowron	zgodnie ze Uchwałą RM Radziechowy-Wieprz nr 1/2018 skala 1 : 10 000 Egz. nr 1