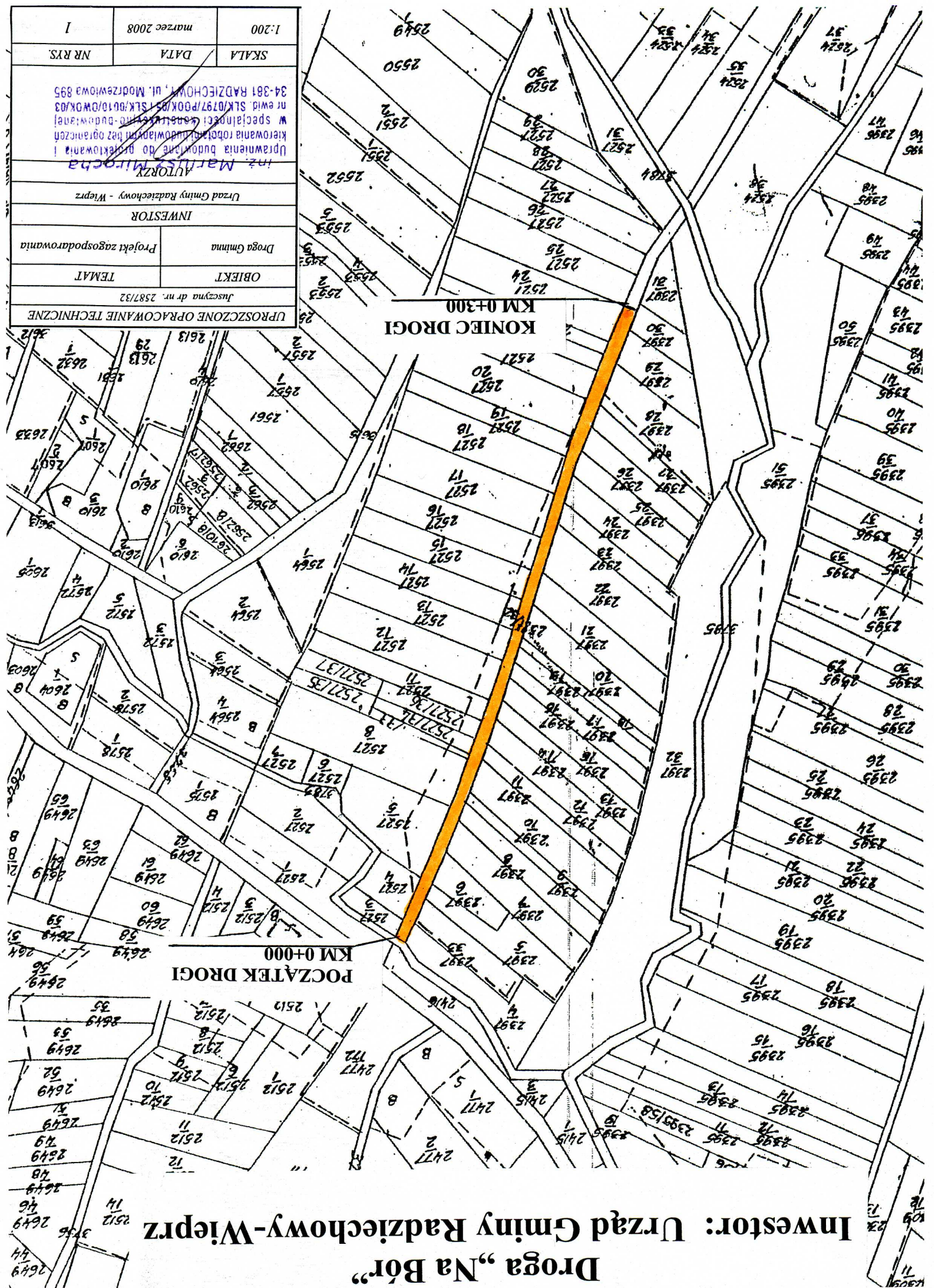


Droga „Na Bór”

Investor: Urząd Gminy Radziechowy-Wieprz



UPROSZCZONE OPRAWOWANIE TECHNICZNE		Juszcyna dr nr. 2587/32	
OBIEKT	Droga Gminna	Projekt zagospodarowania	
TEMAT			
INWESTOR			
Urząd Gminy Radziechowy - Wieprz			
AUTORZY			
inż. Mariusz Mitocha			
Uprawnienia budowlane do projektowania i kierowania robotami budowlanymi bez ograniczeń w specjalności konstruktorsko-budowlanej nr ewid. SLK/0797/P00K/051 SLK/0010/OWOK/03 34-381 RADZIECHOWY, ul. Modrzewiowa 895			
SKALA	1:200	DATA	marzec 2008
		NR RYS.	I