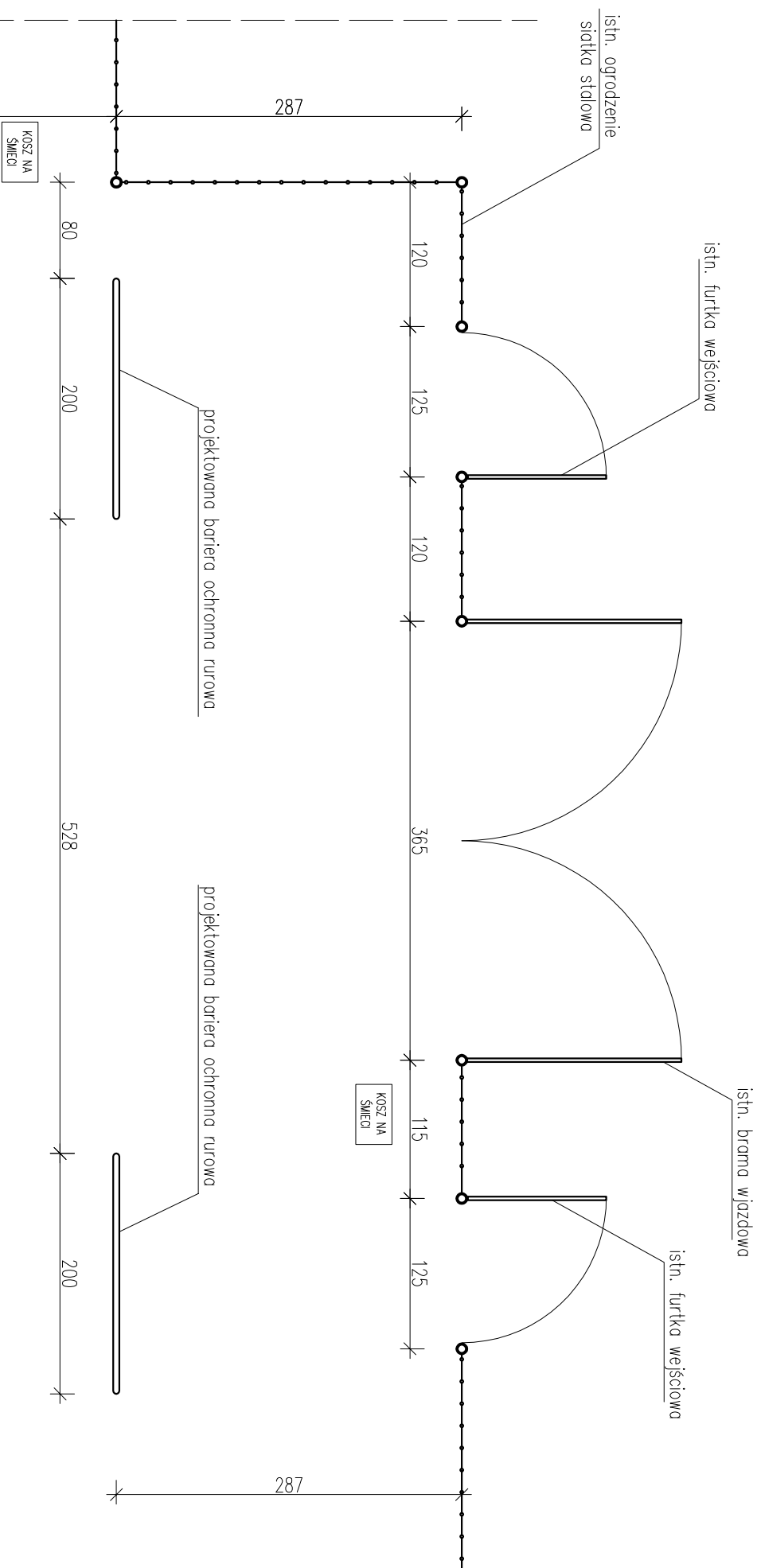
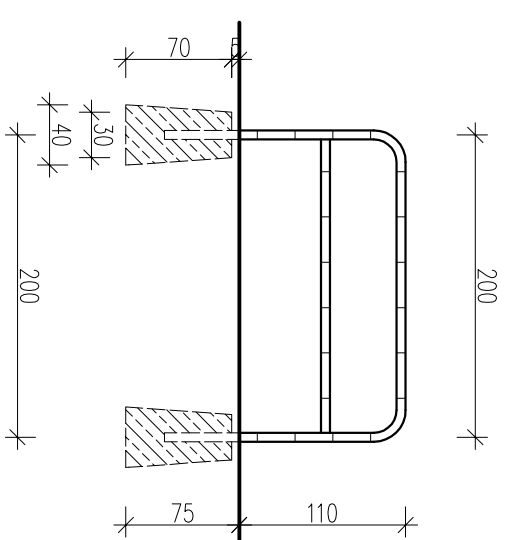


# WIDOK Z GÓRY

## SKALA 1:50



DROGA GMINNA  
UL. NAD SOLĄ

pracownia projektowa KBN PROJEKT		Tytuł opracowania:	
Lokalizacja:		Projekt organizacji ruchu dotyczący bariery zabezpieczającej wjazdzie z gimnazjum publicznego nr 2 w Wierpzu na drogę gminna ul. Nad Solą	
Inwestor:		R/S, Nr	
Urząd Gminy Radziechowy-Wieprz Wieprz 700, 34-381 Radziechowy		D-4	
Strajnik:		Skala 1:50	
PROJ. ORG. RUCHU		Data:	
Branka		VI 2011 r.	
Nazwa rysunku:		Podpis:	
Widok z Góry			
Projektowa:		mgr inż. Arkadiusz Krzesak upr. nr SLK2/182/PWO/K008	