

z dnia 31 sierpnia 2012 r.

w sprawie podziału Gminy Radziechowy - Wieprz na okręgi wyborcze oraz ustalenia ich granic, numerów i liczby radnych wybieranych w każdym okręgu.

Na podstawie art. 419 § 2 i 4 ustawy z dnia 5 stycznia 2011 r. – Kodeks wyborczy (Dz. U. Nr 21, poz. 112 ze zmianami) oraz art. 13 ustawy z dnia 5 stycznia 2011 r. Przepisy wprowadzające ustawę – Kodeks wyborczy (Dz. U. Nr 21, poz. 113 ze zmianami)

Rada Gminy Radziechowy - Wieprz uchwala, co następuje:

§ 1.

Dokonuje się podziału Gminy Radziechowy - Wieprz na 15 jednomandatowych okręgów wyborczych.

§ 2.

Numery, granice oraz liczbę radnych wybieranych w poszczególnych okręgach wyborczych określa załącznik do niniejszej uchwały.

§ 3.

Wykonanie uchwały powierza się Wójtowi Gminy Radziechowy – Wieprz.

§ 4.

Uchwała podlega przekazaniu Wojewodzie Śląskiemu i Komisarzowi Wyborczemu w Katowicach.

§ 5.

Uchwała podlega ogłoszeniu w Dzienniku Urzędowym Województwa Śląskiego.

§ 6.

Traci moc z dniem zakończenia obecnej kadencji organów samorządowych, Uchwała Rady Gminy Radziechowy - Wieprz nr LV/273/06 z dnia 27 lipca 2006r. w sprawie podziału Gminy Radziechowy - Wieprz na okręgi wyborcze.

§ 7.

Uchwała wchodzi w życie z dniem podjęcia i ma zastosowanie do wyborów zarządzonych dla kadencji następującej po kadencji, podczas której została podjęta.



Przewodniczący Rady
Gminy

Marian Motyka

Uzasadnienie do uchwały: Zgodnie z art. 13 ust 1 ustawy z dnia 5 stycznia 2001 Przepisy wprowadzające ustawę – Kodeks Wyborczy (DZ. U. nr 21 poz. 113 z późn. zm.) Rada Gminy zobowiązana jest do dokonania podziału Gminy na okręgi wyborcze. Do dokonania podziału na okręgi wyborcze, zgodnie z nowymi zasadami określonymi w uchwale Państwowej komisji Wyborczej z 7 maja 2012 r. dokonanie podziału następuje wg jednolitej normy przedstawicielstwa obliczonej przez podzielenie liczby mieszkańców gminy przez liczbę radnych danej gminy, następnie liczbę mieszkańców okręgu dzieli się przez jednolitą normę przedstawicielstwa w gminie z zastosowaniem zaokrągleń. W Gminie Radziechowy – Wieprz liczba mandatów jest mniejsza od ustalonej dla rady liczby wybieranych radnych określonej na podstawie liczby mieszkańców ogółem. Zgodnie z zasadami dodatkowy mandat przyznano w okręgu wyborczym – w Brzuśniku – w którym norma przedstawicielstwa jest największa. Na ustalenia Rady Gminy w sprawach okręgów wyborczych, wyborcom, w liczbie co najmniej 15 przysługuje prawo wniesienia skargi do komisarza wyborczego, w terminie 5 dni od daty podania uchwały do publicznej wiadomości.



PRZEWODNICĄCY
RADY GMINY

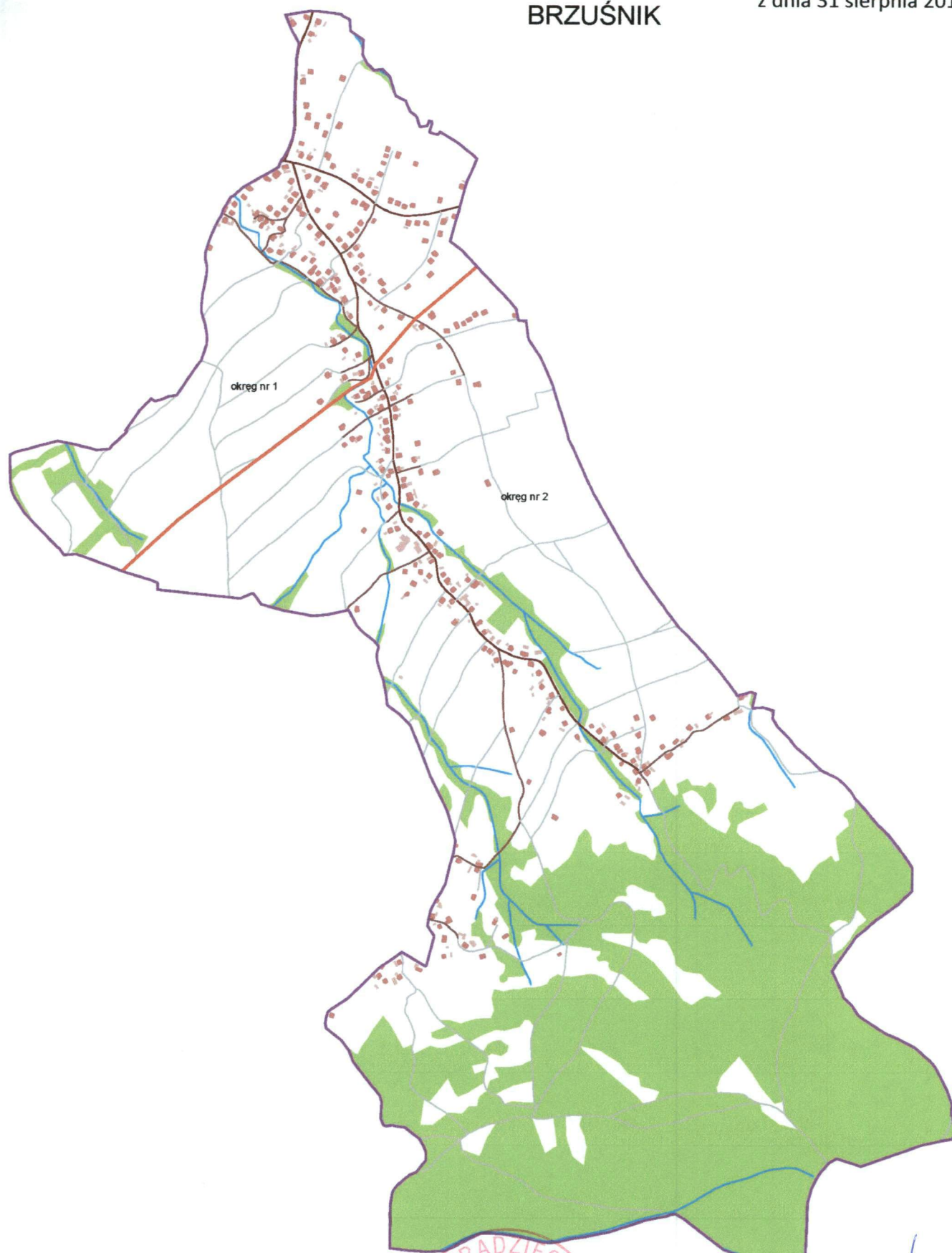
Marian Motyka

Stan na dzień 30.06.2012r.

Okręg wyborczy	Jednostka pomocnicza	Liczba wybieranych radnych
1	Sołectwo Brzuśnik Od granic z miejscowością Wieprz do numeru 148 (skrzyżowanie z drogą gminną)	1
2	Sołectwo Brzuśnik Na południe od numeru 148	1
3	Sołectwo Bystra Obszar całego Sołectwa Bystra	1
4	Sołectwo Juszczyzna Od granic z miejscowością Wieprz do mostu nad potokiem przy numerze 225	1
5	Sołectwo Juszczyzna Na wschód od nr 225 do granicy miejscowości	1
6	Sołectwo Przybędza Obszar całego Sołectwa Przybędza	1
7	Sołectwo Radziechowy Od granicy z miejscowością Wieprz do skrzyżowania ul. Główniej z ul. Promienną wraz z adresami z ul. Promiennej	1
8	Sołectwo Radziechowy Od skrzyżowania ul. Główniej z ul. Promienną do skrzyżowania ul. Główniej z ul. Słoneczną	1
9	Sołectwo Radziechowy Od skrzyżowania ul. Główniej z ul. Słoneczną do skrzyżowania ul. Główniej z ul. Jasną (włącznie z adresami z ul. Jasnej)	1
10	Sołectwo Radziechowy Od skrzyżowania ul. Główniej z ul. Jasną do skrzyżowania z ul. Lipową	1
11	Sołectwo Radziechowy Na zachód od skrzyżowania ul. Główniej z ul. Lipową	1
12	Sołectwo Wieprz Od granic z miejscowością Brzuśnik do skrzyżowania ul. Żywieckiej z Majową (włącznie z adresami z Majowej) i Wiśniową	1
13	Sołectwo Wieprz Od skrzyżowania ul. Żywieckiej z Majową i Wiśniową (włącznie z adresami z Wiśniowej) do skrzyżowania Żywieckiej z Borową (włącznie z adresami z Borowej)	1
14	Sołectwo Wieprz Od skrzyżowania ul. Żywieckiej z ul. Borową do skrzyżowania ul. Browarnej z ul. Objazdową (włącznie z adresami z Objazdowej), ul. Nad Sołą do skrzyżowania z ul. Objazdową	1
15	Sołectwo Wieprz Od skrzyżowania ul. Browarnej z ul. Objazdową na północ	1



BRZUŚNIK



PRZEWODNICZĄCY
RADY GMINY

Marian Motyka

BYSTRA



PRZEWODNICZĄCY
TŁYŹ GMINY

Marian Motyka

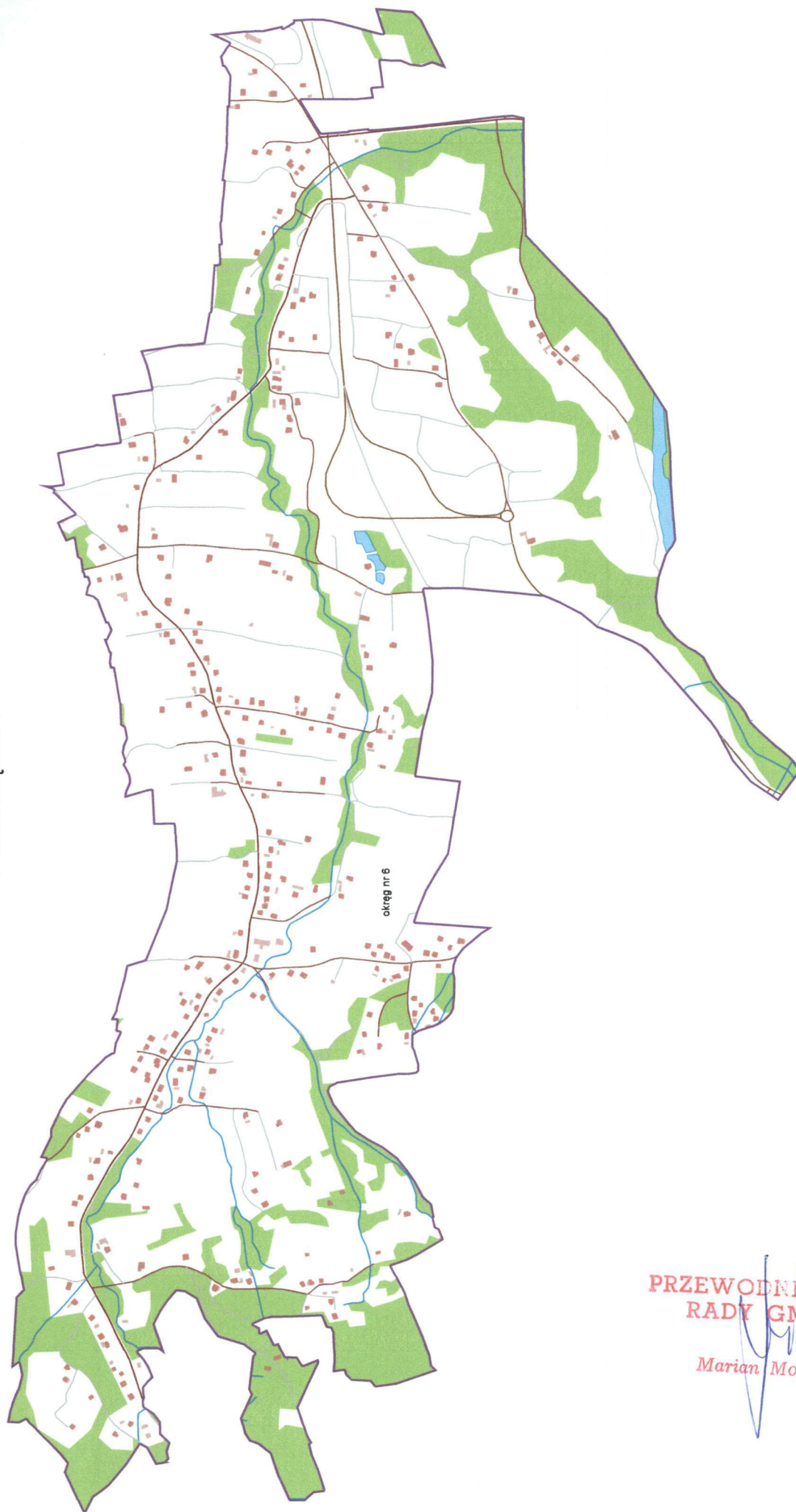
JUSZCZYNA



**PRZEWODNICZĄCY
RADY GMINY**

Marian Motyka

PRZYBĘDZA



PRZEWODNICZĄCY
RADY GMINY

Marian Motyka

RADZIECHOWY



PRZEWODNICZĄCY
RADY GMINY

Marian Motyka

WIEPRZ



PRZEWODNICZĄCY
RADY GMINY

Marian Motyka