

**w sprawie: Zmiany Regulaminu Organizacyjnego Urzędu Gminy Radziechowy Wieprz
przyjętego Zarządzeniem nr 91/08 Wójta Gminy Radziechowy – Wieprz z dnia 20 września
2008r.**

Na podstawie art. 31 i 33 ustawy z dnia 8 marca 1990 r. o samorządzie gminnym (Dz. U. z 2001 r. nr 142 poz. 1591 z późn. zm.),

Zarządzam, co następuje:

§1

W Regulaminie Organizacyjnym Urzędu Gminy Radziechowy Wieprz przyjętego Zarządzeniem nr 91/08 Wójta Gminy Radziechowy – Wieprz z dnia 20 września 2008 r. wprowadza się następujące zmiany:

1) § 7 otrzymuje następujące brzmienie:

W Urzędzie działają następujące referaty i samodzielne stanowiska pracy, oznaczone odpowiednimi symbolami:

1. Referat Finansowy – Fn.

Referatem kieruje – Kierownik referatu - Skarbnik Gminy.

Zastępuje Kierownika Referatu Zastępca Skarbnika.

2. Referat organizacyjny – Or.

Referatem kieruje Sekretarz Gminy.

Zastępuje Kierownika Referatu osoba wyznaczona przez Sekretarza Gminy.

3. Urząd Stanu Cywilnego – USC.

USC kieruje powołany Uchwałą Rady Gminy Kierownik Urzędu Stanu Cywilnego, zastępcą jest osoba powołana w tym samym trybie."

Samodzielne stanowisko pracy jest najmniejszą komórką organizacyjną, którą tworzy się w przypadku konieczności organizacyjnego wyodrębnienia określonej problematyki nie uzasadniającego powołania większej komórki organizacyjnej.

Samodzielne stanowisko pracy może istnieć w ramach działu, referatu lub jako samodzielna komórka organizacyjna.

Samodzielne stanowisko może być zarówno jednoosobowe jak i wieloosobowe.

Strukturę organizacyjną urzędu określa załącznik do niniejszego zarządzenia.

2) W § 23.II.punkt 58 otrzymuje brzmienie: „ustawy z dnia 21 listopada 2008 r. o pracownikach samorządowych (DzU 223, poz. 1458)".

§ 3

Pozostała treść regulaminu pozostaje bez zmian.

§ 4

Wykonanie Zarządzenia powierzam Sekretarz Gminy.

§ 5

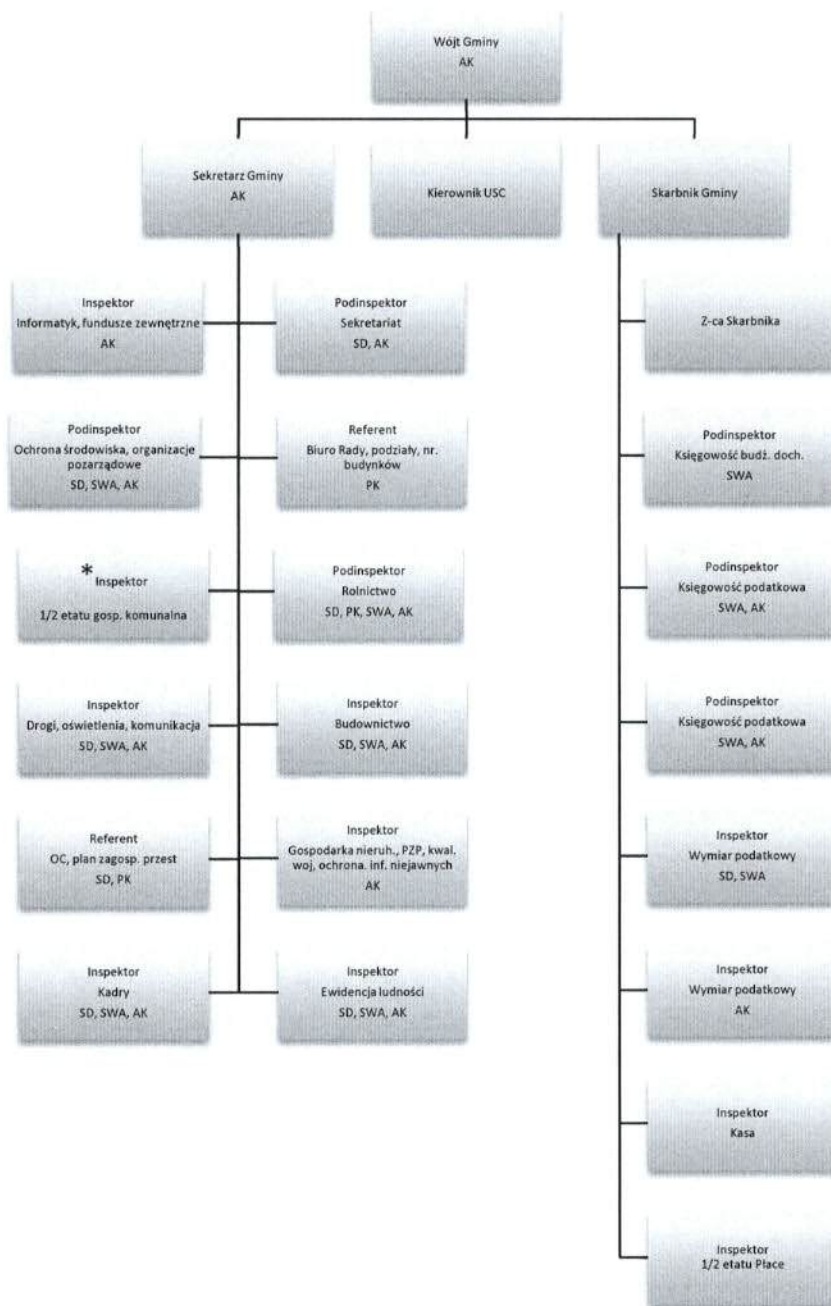
Regulamin wchodzi w życie z dniem podjęcia.

INSPEKTOR
Caputa
mgr Jolanta Caputa

WÓJT GMINY
[Signature]
mgr inż. Grzegorz Figura

Ostrowski
Mikolaj

Struktura organizacyjna Urzędu Gminy Radziechowy-Wieprz



Stanowiska pomocnicze i obsługi:

Archiwista – 1 etat

Pomoc administracyjna – 1 etat

Legenda:

SD – Stały Dyżur

PK (HNS) – Punkt Kontaktowy (Host Nation Support)

SWA – System Wykrywania i Alarmowania

AK – Akcja Kurierska

WÓJT GMINY
mgr inż. Grzegorz Figura

***Nadzór nad pracownikami**

Palacz c.o. – konserwator w UG Radziechowy-Wieprz - 1 etat

kierowca – konserwator w UG Radziechowy –Wieprz - 1 etat

Robotnik gospodarczy w UG Radziechowy -Wieprz - 1 etat

Robotnik gospodarczy na cmentarzu w Wieprz -2 etaty

Woźna w UG Radziechowy -Wieprz - 1 etat

Robotnik gospodarczy w Domu Ludowym w Radziechowach - ½ etatu

Palacz c.o w Domu Ludowym w Radziechowach - ¾ etatu (okres grzewczy)

Robotnik gospodarczy w Domu Ludowym w Bystrej - ½ etatu

Palacz c.o.- robotnik gospodarczy w Domu Strażaka w Przybędzy - ½ etatu, w okresie grzewczym ¾ etatu,

Robotnik gospodarczyw Budynku „Okrągłak w Wieprzu” – ½ etatu

Robotnik gospodarczy ½ etatu w Ośrodku Zdrowia w Wieprz- ½ etatu

Robotnik gospodarczy w Domu Ludowym w Juszczyńie - ½ etatu

Palacz c.o.- robotnik gospodarczy w Domu Ludowym w Wieprzu - ½ etatu, w okresie grzewczym ¾ etatu

Robotnik gospodarczy w Budynku Kulturalno – Oświatowym w Brzuśniku - ½ etatu

Robotnik gospodarczy w Ośrodku Zdrowia w Radziechowach- ½ etatu

Robotnik gospodarczy w Domu Ludowym i Boisku Sportowym w Juszczyńie - ½ etatu

Opiekunka dzieci i młodzieży (w czasie przewozu do i ze szkoły oraz na trasie przewozu) UG Radziechowy-Wieprz - ½ etatu



WÓJT GMINY
mgr inż. Grzegorz Figura